

## Summary

A number of subsurface Late Bronze Age features (Fig. 3, 4) were uncovered in the “Mutěnická louka” field in Čejč (Hodonín District) during a rescue archaeological excavation along the Moravia high-pressure gas pipeline.

Ivan Čizmář

## Dryšice (okr. Vyškov)

### Okraj intravilánu.

Mladší doba bronzová. Sídliště. Plošný odkryv. Záchraný výzkum. Uložení nálezu: Muzeum Vyškovska, p. o.

**Lokalizace:** WGS-84 – 49.3311667N, 17.0566306E; 49.3308694N, 17.0560361E; 49.3309278N, 17.0559889E; 49.3312944N, 17.0567778E

Záchraný výzkum byl v roce 2021 vyvolán rekonstrukcí mimoúrovňové křižovatky na D46 a rozšířením stávajících jízdnic pruhů. Lokalita se nachází na mírném návrší při jihozápadním okraji intravilánu obce.

Během skrývek ornice v jízdnicím pruhu směřujícím na Olomouc byly odkryty čtyři sídlištní objekty, z nichž jsme mohli jeden spolehlivě určit jako zásobní jámu. Další objekt (obj. 500) byl menších rozměrů, ale obsahoval velké množství keramických zlomků, z nichž se nám podařilo rekonstruovat několik kompletních keramických tvarů. Záchraný výzkum bude pokračovat i v roce 2022, kdy se stavební práce přesunou do protějšího jízdnicího pruhu (směr Brno).

## Literatura

Neuveдено.

## Summary

A rescue excavation at the southwest edge of the built-up area of the town of Dryšice (Vyškov District) uncovered four settlement features dated to the Late Bronze Age.

Blanka Mikulková

## Hnojice (okr. Olomouc)

### „Hnojické náplátky“.

Doba bronzová, lužická kultura. Sídliště. Povrchový sběr. Průzkum. Uložení nálezu: Vlastivědné muzeum v Olomouci.

**Lokalizace:** WGS-84 – 49.7055336N, 17.2303839E

Během pokračujícího povrchového průzkumu byla v trati „Hnojické náplátky“ získána M. Zahradníčkem nová kolekce archeologických nálezů. Na základě předchozí terénní prospekce zde máme prokázáno osídlení z mladší doby kamenné, pozdní doby bronzové a doby laténské. Předpokládáme, že v pozdní době bronzové zde existovalo sídliště, u zbylých dvou horizontů osídlení zatím nelze typ areálu jednoznačně stanovit (srov. Hlubek 2017; Hlubek 2020a; 2020b; 2020c). V roce 2021 předal náleze do Vlastivědného muzea v Olomouci další materiál ze všech tří uvedených období (viz oddíl Doba železná).

Nálezy z pozdní doby bronzové reprezentují převážně zlomky keramiky vypálené z obou stran do černé barvy a často zdobené jemnou rytou výzdobou. Rozpoznat se podařilo zlomky šálků, amfor a část mísy či okřínu. Keramiku lze zařadit do

slezské fáze kultury lužických popelnicových polí. Početně jsou také zastoupeny bronzové předměty získané pomocí detektoru kovů. Pouze jeden bronzový artefakt se dochoval v úplnosti. Jde o nášivku/knoflík s očkem na zadní straně (obr. 5: 1). Druhý podobný exemplář má částečně olámaný okraj (obr. 5: 2). Dále byly vyzvednuty zlomky srpů (obr. 5: 5,6), části náramků (obr. 5: 7), dřívky jehlic (obr. 5: 8), závěsek destičkovitého tvaru s prohnutými stěnami (obr. 5: 3) a torzo zesíleného okraje tulejky s oškem pocházející ze sekery (obr. 5: 4). Kolekci doplňuje 20 slitků bronzoviny, jejichž celková váha dosahuje 402 g.

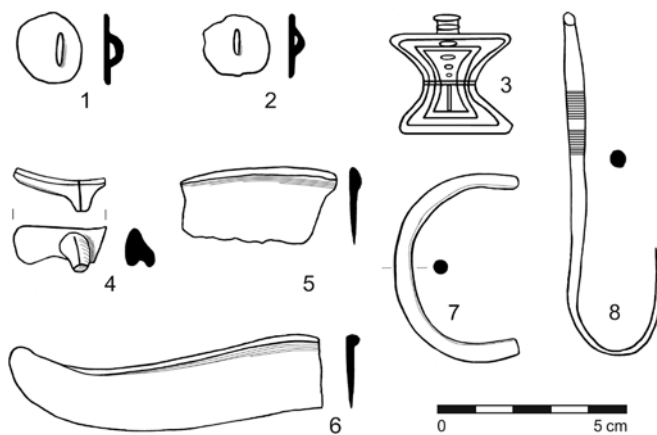
## Literatura

**Hlubek, L. 2017:** Hnojice (okr. Olomouc). *Přehled výzkumů* 58(1), 206–207.

**Hlubek, L. 2020a:** Hnojice (okr. Olomouc). *Přehled výzkumů* 61(1), 146.

**Hlubek, L. 2020b:** Hnojice (okr. Olomouc). *Přehled výzkumů* 61(1), 173–174.

**Hlubek, L. 2020c:** Hnojice (okr. Olomouc). *Přehled výzkumů* 61(1), 196.



**Obr. 5.** Hnojice. Výběr bronzových předmětů. Kresba L. Hlubek.  
**Fig. 5.** Hnojice. Selection of bronze artefacts. Drawing by L. Hlubek.

## Summary

A collection of archaeological finds from the Final Bronze Age was acquired during a surface survey in Hnojice (Olomouc District). The assemblage contains pottery sherds, bronze artefacts (sickles, bracelets, appliques/buttons, pins, a pendant and part of an axe) and bronze ingots (Fig. 5).

Lukáš Hlubek

## Ivančice (k. ú. Hrubšice, okr. Brno-venkov)

### „Za Dvorem“, parc. č. 29/3, 281/2, 281/31–281/33.

Mohylová středodunajská kultura, kultura popelnicových polí. Sídliště. Plošný odkryv. Záchraný výzkum. Uložení nálezu: Moravské zemské muzeum.

**Lokalizace:** WGS-84 – 49.0903792N, 16.3071286E

Lokalizace a charakteristika výzkumu je podrobněji popsána v oddílu Neolit. Kromě kultury s lineární keramikou byly v roce 2021 v Hrubšicích objeveny také doklady osídlení ze střední (středodunajská mohylová kultura) a mladší doby