

Literatura

Hlas, J., Kiecoň, M., Zezula, M. 2014: 6114/Moravia – VTL plynovod. Zpráva o terénní prospekci a identifikaci archeologických lokalit I-III. Rkp. nálezové zprávy, č. j. MTX202100524 [cit. 2022-04-07]. Uloženo: Archiv nálezových zpráv Archeologického ústavu AV ČR, Brno, v. v. i. Dostupné také z: Digitální archiv Archeologické mapy České republiky <https://digiarchiv.aiscr.cz/id/M-TX-202100524>.

Summary

A rescue excavation conducted in 2021 ahead of the planned construction of the Moravia high-pressure gas pipeline in “Hrubé Kapánsko” field, Mutěnice cadastral area (Hodonín District) detected a Bell Beaker clay pit in the excavated area of c. 0.57 ha, in addition to early medieval features.

Michal Přichystal

Náměšť na Hané (okr. Olomouc)

Před domem č. p. 423, parc. č. 1009.

Epilengyel. Místo sběru. Povrchový nález. Průzkum.

Uložení nálezu: Vlastivědné muzeum v Olomouci.

Lokalizace: WGS-84 – 49.618793, 17.040632

Vlastivědné muzeum v Olomouci získalo od M. Laštůvky tyl kamenného sekeromlatu, který byl objeven při úpravě vjezdu do domu č. p. 423 v Nových Dvorech u Náměště na Hané. Na zlomku broušeného artefaktu se dochovala část provrtu o průměru 24–25 mm. Na obou stranách nástroje se nachází mělký důlek po předchozím pokusu o provrtání nástroje. Hrany sekeromlaty jsou zaoblené. Tyl svým provedením připomíná ploché sekeromlaty kultury nálevkovitých pohárů. Sekeromlat byl vyroben z paleobazaltu (děkuji touto cestou za určení Mgr. M. Kováčkovi). Dochované rozměry činí max. délka 79 mm, max. šířka 66 mm a výška 34 mm (obr. 10).

Dodatečně se podařilo M. Šmídovi před domem dohledat zloemek keramiky z plecí amfory či lahvovité nádoby s náběhem na hrdlo. Fragment je zhotoven z plavené jemně písčité hlíny a osřten drobnými kamínky. Výpalem, povrchovou úpravou a vůbec celkovou technologií zpracování odpovídá keramice ze závěru

časného eneolitu. Význam obou nálezů spatřujeme zejména ve skutečnosti, že z intravilánu Nových Dvorů jsme dosud žádné pravěké nálezy neznali, a to i přesto, že se intenzita pravěkého osídlení náměšťského katastru jeví v rámci celého Olomoucka jako mimořádná (srov. Šmíd 2010, 45–50).

Literatura

Šmíd, M. 2010: Pravěké a časně historické osídlení katastru městyse Náměšť na Hané (okr. Olomouc). *Střední Morava* 30, 44–74.

Summary

A butt of a stone battle-axe (Fig. 10) and an Epilengyel pottery fragment were found during a reconstruction of the house entranceway at 423 Nové Dvory, Náměšť na Hané cadastral area (Olomouc District).

Lukáš Hlubek

Nedakonice (okr. Uherské Hradiště)

„Přidánky“.

Kultura šňůrové keramiky, kultura zvoncovitých pohárů.

Pohřební areál. Plošný odkryv. Záchraný výzkum.

Uložení nálezu: Ústav archeologické památkové péče Brno, v. v. i.

Lokalizace: WSG-84 – 49.03025N, 17.36753E

V průběhu záchraného archeologického výzkumu v trase hlavního tělesa nově budované dálnice D55 v úseku 5508 na trase Staré Město u Uherského Hradiště (okr. Uherské Hradiště) – Moravský Písek (okr. Hodonín) byla v místě budoucí mimoúrovňové křižovatky Nedakonice (lokalita Nedakonice II) mimo jiné (viz také oddíly Neolit a Doba bronzová) ve východní části trati „Přidánky“ prozkoumána dvě pohřebiště malého rozsahu (jednotky hrobů), jedno náležející nositelům kultury se šňůrovou keramikou, druhé kultuře zvoncovitých pohárů. Jako milodary byly v hrobech kultury se šňůrovou keramikou mimo keramické nádoby nalezeny sekeromlaty a nástroje příslušné do štípané industrie. V hrobech kultury zvoncových pohárů se ojedinelé vyskytly kovové předměty (malá měděná dýka).

Literatura

Neuveдено.

Summary

Corded Ware culture and Bell Beaker culture cemeteries were detected in “Přidánky” field in Nedakonice (Uherské Hradiště District) on the route of the newly built D55 motorway.

Miroslav Popelka, Marek Lečbych, Martin Paulus

Nenkovice (okr. Hodonín)

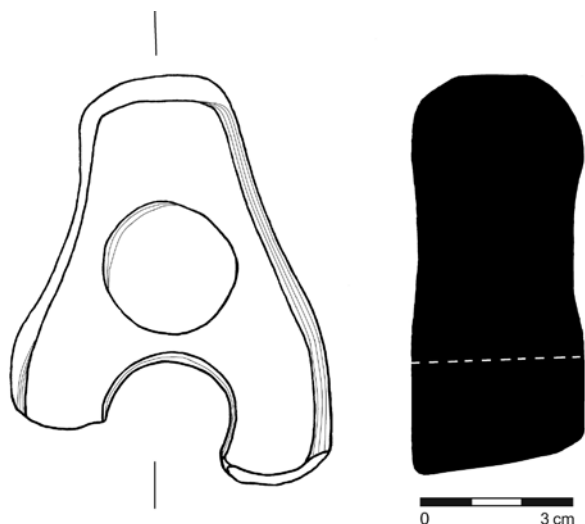
„Zadní louky“.

Pozdní eneolit. Hrob. Plošný odkryv. Záchraný výzkum.

Uložení nálezu: Ústav archeologické památkové péče Brno, v. v. i.

Lokalizace: WGS-84 – 48.9705944N, 16.9868222E

V průběhu předstihového průzkumu na trase VTL plynovodu Moravia (lokalita 2/21) byl v ploše zjištěn mimo jiné kostrový hrob (obr. 11). Skelet ve skrčené poloze ležel na pravém boku



Obr. 10. Náměšť na Hané. Tyl kamenného sekeromlatu. Kresba L. Hlubek.

Fig. 10. Náměšť na Hané. The butt of a stone battle-axe. Drawing by L. Hlubek.