

## Svatobořice-Mistřín (k. ú. Svatořečice, okr. Hodonín)

„Křivé Nivy“, parc. č. 1776/101–1776/202.

Paleolit. Sídliště. Plošný odkryv. Záchraný výzkum.

Uložení nálezu: Ústav archeologické památkové péče Brno, v. v. i.

**Lokalizace:** WGS-84 – 49.0017631N, 17.0781961E; 49.0018336N, 17.0831100E

V srpnu roku 2021 byl proveden záchraný archeologický výzkum na stavbě „Svatořečice, VTL plynovod Moravia, lokalita 03/04“ v trati „Křivé Nivy“. Po povrchovém průzkumu, který proběhl v předstihu před zahájením stavby plynovodu, bylo třeba ověřit možnost jeho rozvinutí v plošný záchraný výzkum. Na základě povrchových nálezů několika kamenných štípaných artefaktů paleolitické industrie byla vyměřena geodety plocha výzkumu, která obnáhla cca 30 × 450 m rozlohy čerstvě podmiřnutého pole po sklizni řepky. Po následné skrývce ornice však bylo možné konstatovat, že nálezoý horizont byl již v minulosti dokonale odstraněn orbou. Nepomohl ani ponechaný úsek s největší koncentrací povrchových artefaktů, který byl rozměřen do pěti dvoumetrových kvadrantů a následně ručně snížen. I tak byla získána početnější polohopisně zaměřená kolekce kamenných štípaných artefaktů se zlomky fosilních kostí umožňující rámcové datování do mladého paleolitu.

### Literatura

Neuvedeno.

### Summary

A collection of the Upper Paleolithic artefacts and petrified bones was found during a rescue excavation in August 2021 in Svatořečice-Mistřín – “Křivé Nivy” field (Hodonín District).

Petr Kos

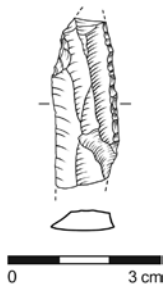
## Šlapanice (k. ú. Šlapanice u Brna, okr. Brno-venkov) „Padělky“, „Zlámaniny“, Šlapanice I.

Mladý paleolit. Sídliště. Povrchový sběr. Průzkum.

Uložení nálezu: Moravské zemské muzeum – Ústav Anthropos.

**Lokalizace:** S-JTSK – -591224, -1163826

Na nízkém návrší západně od Šlapanic, těsně jihozápadně od kóty 292,5 m, se ojediněle vyskytují patinované artefakty. K dosavadním nálezům (Oliva 1987, 16), z nichž vyniká vysoké škrabadlo s lamelární retuší, lze z nynějších sběrů P. Šmacha připojit přelomený hrot s otupeným bokem z pazourku (obr. 35) a 5 úštěpků a zlomků z různých rohovečů.



Obr. 35. Šlapanice. Hrot. Kresba T. Janků.

Fig. 35. Šlapanice. Point. Drawing by T. Janků.

### Literatura

Oliva, M. 1987: Revize paleolitických lokalit z východního okolí Brna. *Přehled výzkumů* 1984, 14–18, obr. 7–8.

### Summary

A laterally retouched point made from erratic flint (Fig. 35) and five flakes from chert were found on a shallow elevation, west of Šlapanice (Brno-Country District).

Martin Oliva

## Vavřinec (k. ú. Suchdol v Moravském krase, okr. Blansko)

Viz oddíl Studie / see the part Articles:

**A 15,000-year history of Early Upper Paleolithic hunters moving through the Pustý Žleb valley – Artefacts and chronology of Pod Hradem Cave, Moravian Karst, Czech Republic**  
15 000 let přítomnosti časně mladopaleolitických lovců v Pustém žlebu – artefakty z jeskyně Pod Hradem a jejich datace, Moravský kras, Česká republika

Ladislav Nejman, Petr Škrdla, Duncan Wright, Jaroslav Bartík, Antonín Přichystal

## Vémyslice (okr. Znojmo)

### Intravilán.

Mladý paleolit. Sídliště. Náhodný zásah/nález.

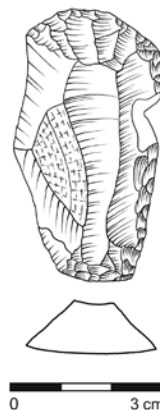
Uložení nálezu: Městské kulturní středisko Moravský Krumlov, p. o., – Městské muzeum, inv. č. 3601.

**Lokalizace:** bez souřadnic

V Muzeu v Moravském Krumlově lze pod inv. č. 3601 najít velké bíle patinované škrabadlo na silné čepeli (obr. 36). Surovinou je kvalitní severský pazourek. V inventáři zanechal J. Kaufman tuto poznámku: „při výkopu studny na dvoře usedlosti Baštovy s přízviskem U Kolaříků zničeno pravděpodobně sídliště z paleolitu na hloubce 6 m, mohl jsem zachránit jediný nález.“ Uvedená usedlost se dle pamětníků měla nacházet v blízkosti autobusové zastávky Vémyslice, váha, což by odpovídalo východnímu úpatí kóty 301 „Kopec“ v nadmořské výšce cca 248 m ve východní části obce. Původ v intaktní poloze naznačují stopy spráše na artefaktu, takže by tedy skutečně mohl indikovat existenci nálezové vrstvy, patrně z pokročilé fáze mladého paleolitu.

### Literatura

Neuvedeno.



Obr. 36. Vémyslice. Škrabadlo. Kresba T. Janků.

Fig. 36. Vémyslice. Endscraper. Drawing by T. Janků.