

Obr. 14. Kadov. Artefakty. Kresba T. Janků.
Fig. 14. Kadov. Artefacts. Drawing by T. Janků.

Kadov (okr. Znojmo) „Kadovská hora“.

Střední paleolit. Sídliště. Povrchový sběr. Průzkum.
Uložení nálezu: Moravské zemské muzeum – Ústav Anthropos.

Lokalizace: S-JTSK – -623103, -1182230

Výrazné návrší s kótou 367,2 m jihovýchodně od obce, odkud pochází klasický nález křemencového pěstního klínu (Oliva 2016, 194, obr. 9), průběžně sleduje P. Šmacho. Nově odtud získal hrubý bifaciální artefakt, značně alterovaný, z rohovcové brekcie (obr. 14: 1). Je celkově oválného tvaru, bez špičky, ale právě v této oblasti je čerstvě poškozen. Tento artefakt může patřit k pěstnímu klínu, stejně jako nepravidelné jádro z křídového rohovce (obr. 14: 2).

Literatura

Oliva, M. 2016: *Encyklopedie paleolitu a mezolitu českých zemí*. Brno: Moravské zemské muzeum.

Summary

A coarse, bifacially retouched and significantly altered artefact from breccia chert and an irregular core from Cretaceous chert were found on Kadov Hill (Znojmo District) (Fig. 14). The artefact from breccia chert might be a part of a hand axe (Oliva 2016, 194, Obr. 9).

Martin Oliva

Kramolín (okr. Třebíč)

Viz oddíl Studie / see the part Articles:

Kramolín hill-fort revisited. Archaeological potential of 45 years flooded site

Návrat na hradisko Kramolín. Archeologický potenciál 45 let zatopené lokality

Jaroslav Bartík, Petr Škrdla, Rudolf Procházka, Matěj Kmošek,
Klára Augustinová, Petr Žákovský

Křepice (k. ú. Křepice u Hustopečí, okr. Břeclav) „Staré hory“.

Aurignacien. Sídliště. Povrchový sběr. Průzkum.
Uložení nálezu: dočasně u nálezce.

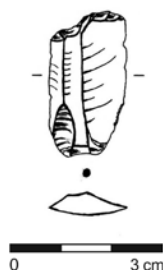
Lokalizace: WGS-84 – 48.9929728N, 16.7130056E

Na jaře 2021 našel a vyzdvihl autor zprávy 100 m jihozápadně od křížku obětí cholery z r. 1831, v poloze „Staré hory“, silně patinovanou čepel s šikmou retuší (obr. 15.), vyrobenou z eratického silicitu, a větší útěp s místní retuší z rohovce typu Krumlovský les.

Tato drobná paleolitická lokalita byla jako dosud poslední na katastru obce Křepice objevena již P. Škrdlou a jeho spolupracovníky v roce 2009 (Škrdla et al. 2009).

Literatura

Škrdla, P., Havlíček F., Rychtaříková, T. 2010: Křepice (okr. Břeclav). *Přehled výzkumů* 51, 282–283.



Obr. 15. Křepice. Čepel s šikmou retuší.
Kresba P. Šmacho.

Fig. 15. Křepice. Blade with oblique truncation.
Drawing by P. Šmacho.

Summary

A patinated blade with oblique truncation (Fig. 15) made from erratic flint and a larger retouched flake made from Krumlovský les type chert were found in Křepice – “Staré hory” field (Břeclav District) in spring 2021.

Petr Šmacho