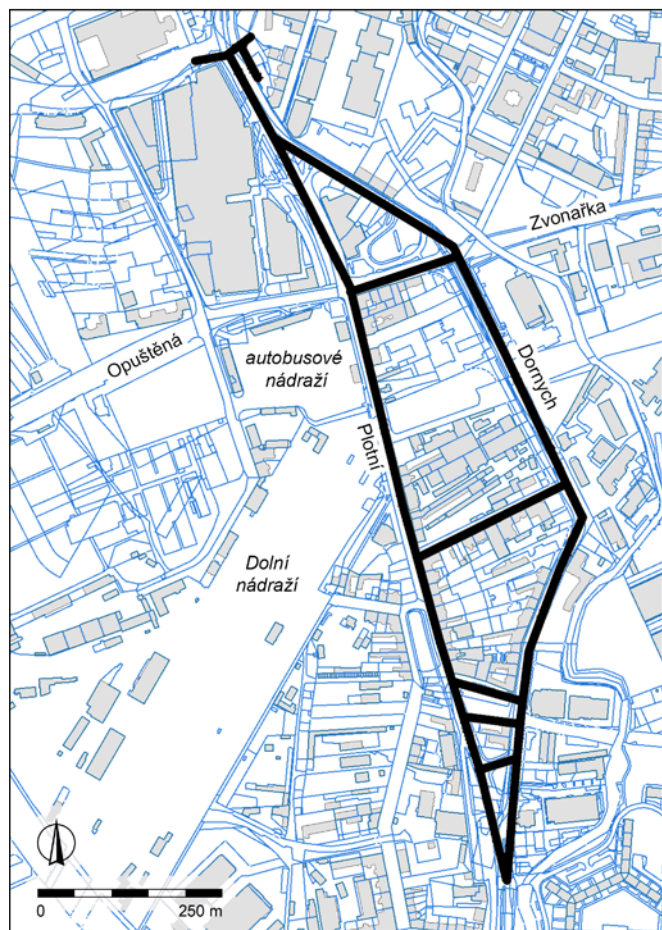


v trasách kanalizace zachycena historická zástavba z 19. století včetně například studny. V uvedeném roce byly také realizovány menší přípojky k jednotlivým domům a skrývky pláni bez náležů historické zástavby.

Výzkum bude, kvůli posunutí termínu dokončení stavby, pokračovat i v roce 2021 patrně již jen drobnějšími zemními pracemi.



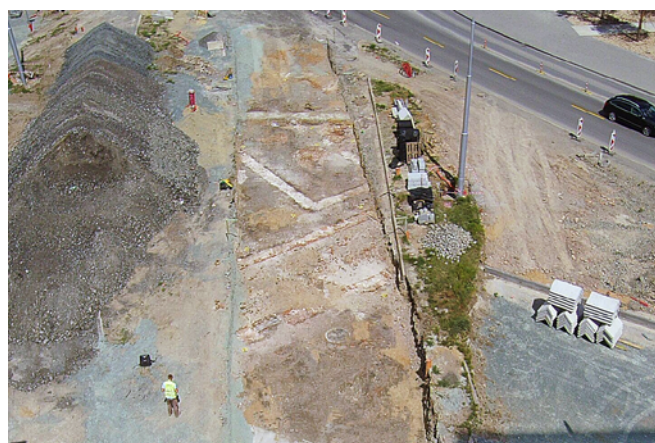
Obr. 45. Brno, Trnitá. Rozsah záchranného archeologického výzkumu. Archaia Brno z. ú.

Fig. 45. Brno, Trnitá. Extent of the rescue excavation area. Archaia Brno z. ú.



Obr. 46. Brno, Trnitá. Studna zachycená u křižovatky ulic Dornych a Úzká. Vpravo od ní základová zeď a zásyp Svrateckého náhonu. Foto Archaia Brno z. ú.

Fig. 46. Brno, Trnitá. A well detected near the intersection of Dornych and Úzká Streets. The foundation wall and the fill of the Svratka millrace are located on its right. Photo by Archaia Brno z. ú.



Obr. 47. Brno, Trnitá. Letecký snímek začištěné pláně na ulici Plotní (severní část) s historickou zástavbou. Foto Archaia Brno z. ú.

Fig. 47. Brno, Trnitá. Aerial photograph of the cleaned area in Plotní Street (north part) with historical buildings. Photo by Archaia Brno z. ú.

Literatura

AMČR: Záznam M-201800724 [cit. 2021-10-07]. Archeologická mapa České republiky.

Summary

A rescue excavation took place in 2019 and 2020 during the reconstruction of Dornych, Plotní, Zvonařka, Spěšná, Kovářská and Svatopetrská Streets in Brno (Trnitá cadastral area, Brno-City District; Fig. 45), which primarily detected the remnants of historical built-up areas, the Svratka millrace and the remnants of the surrounding settlement area (Fig. 46, 47).

Hynek Zbrank

Brno (k. ú. Tuřany, okr. Brno-město)

„Nad Kaplí“, parc. č. 2269/1.

2. světová válka. Bojiště. Plošný odkryv. Záchranný výzkum. Uložení nálezu: Muzeum města Brna.

Lokalizace: WGS-84 – 49.1594450N, 16.6939342E

V průběhu výstavby rozsáhlé haly se podařilo zachytit a definitivně prostorově fixovat místo dopadu letounu P-51B sestřeleného protivzdušnou obranou během náletu z 11. října 1944 (Koukola 2008). Byly vybrány všechny identifikovatelné zlomky převážně menších rozměrů, místo samotné se bude nacházet pod objízdnou komunikací na hraně haly B v areálu letiště a bude již pro další výzkum nedostupné.

Literatura

Koukola, I. (ed.) 2008: *Američtí hloubková stíhači nad Brnem (nález troskek P-51B Mustang u Brna-Slatiny)*. Brno: Tiskárna Brko.

Summary

The crash site of a WWII aircraft was located, and its fragments excavated during the construction of a hall in Brno-Tuřany (Brno-City District).

David Parma, Jiří Kala