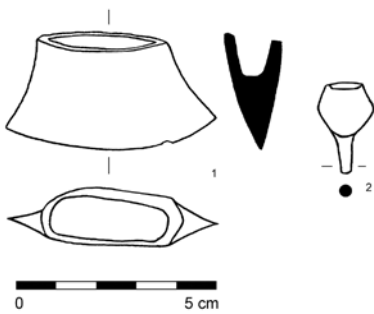


Z broušeného nástroje se dochovala pouze týlní část s polovinou provrtu. Původně šlo o motyku, kterou lze obecně klást do neolitu. Do mladší až pozdní doby bronzové můžeme rámcově zařadit část ostří bronzové sekery (obr. 25: 1), které s největší pravděpodobností pochází ze sekery s tulejkou. Další náález představuje hlavice dvojkónické jehlice s částí dřívku (obr. 25: 2). Tento typ jehlic nepatří k datačně citlivým oporám a těžiště jejího výskytu je v mladší až pozdní době bronzové. Do stejného časového intervalu patrně náleží také oba bronzové slitky (celková hmotnost 9,5 g). Nová kolekce nálezů doplňuje naše dosavadní znalosti o osídlení této polohy v mladší době kamenné a v průběhu mladší až pozdní doby bronzové (srov. Hlubek, Přidal 2014; Hlubek, Přidal 2015; Hlubek, Přidal 2016).



Obr. 25. Náměšť na Hané. Výběr nálezů. Kresba L. Hlubek.

Fig. 25. Náměšť na Hané. Selection of finds. Drawing by L. Hlubek.

Literatura

- Hlubek, L., Přidal, T. 2014: Náměšť na Hané (okr. Olomouc). *Přehled výzkumů* 55(1), 167–168.
- Hlubek, L., Přidal, T. 2015: Náměšť na Hané (okr. Olomouc). *Přehled výzkumů* 56(1), 153.
- Hlubek, L., Přidal, T. 2016: Náměšť na Hané (okr. Olomouc). *Přehled výzkumů* 57(1), 220.

Summary

A detector survey in “V Psínku” field in the Náměšť na Hané cadastral area (Olomouc District) yielded finds of fragments of a biconical pin and a bronze axe blade along with two amorphous bronze ingots. The finds are dated generally to the Late or Final Bronze Age.

Lukáš Hlubek, Tomáš Přidal

Oleksovice (okr. Znojmo)

„Prátina“.

Únětická kultura. Sídliště. Vertikální řez. Záchraný výzkum. Uložení nálezů: Jihomoravské muzeum ve Znojme, p. o.

Lokalizace: WGS-84 – 48.9078814N, 16.2434481E

V období od 8. 1. do 10. 11. 2020 proběhl záchraný archeologický výzkum v rámci stavby „SV Damnice – zajištění kvality pitné vody – II. etapa“. Rozsáhlá stavba protunla archeologickou lokalitu při severním okraji obce Oleksovice. Zde výkop vodu porušil 23 zahlužených objektů, v převážné většině se jednalo o zásobnice. Jelikož byly objekty dokumentovány v profilu výkopu, nebylo z jejich výplní vyzvednuto velké množství movitého materiálu. Proto je většina objektů datována pouze v rámci kategorie pravěk obecně. Ve čtyřech případech bylo možné zásobní jámy přiřadit kultuře únětické ze starší doby bronzové.

Literatura

AMČR: Záznam M-201903752 [cit. 2021-03-22]. Archeologická mapa České republiky.

Summary

A Neolithic and Early Bronze Age settlement was detected during a rescue excavation in “Prátina” field near the northern periphery of the municipality of Oleksovice (Znojmo District) in 2020.

David Humpola

Olomouc (k. ú. Nemilany, okr. Olomouc)

Ul. Kožušanská č. p. 71/6, parc. č. 170.

Kultura popelnicových polí. Sídliště. Plošný odkryv. Záchraný výzkum. Uložení nálezů: Archeologické centrum Olomouc, p. o.

Lokalizace: S-JTSK – -547847.03, -1125565.01; -547882.35, -1125574.07; -547878.91, -1125584.13; -547842.14, -1125576.45

V září 2020 uskutečnili pracovníci Archeologického centra Olomouc, p. o., záchraný výzkum v intravilánu městské části Olomouc-Nemilany na ulici Kožušanská. Na ploše odtěženého dvora statku o velikosti 40 × 10 m bylo prozkoumáno 20 sídlištních objektů datovaných do neolitu (kultura s lineární keramikou), eneolitu (lengyelská kultura), kultury lužických popelnicových polí, středověku a novověku. Lokalita se nachází na první pravobřežní terase řeky Moravy v nadmořské výšce 212–214 m. Mezi objekty dokumentovanými ve stěnách stavební jámy či na skryté ploše byly zachyceny čtyři zásobní jámy datované nepočtenou keramikou do období kultury lužických popelnicových polí.

Literatura

AMČR: Záznam M-202100303 [cit. 2021-03-22]. Archeologická mapa České republiky.

Summary

An excavated farm court with four storage pits dated to the Lusatian Urnfield culture period was examined in 71 Kožušanská Street in Nemilany cadastral area (Olomouc District) in September 2020.

Marek Kalábek

Olomouc (k. ú. Povel, okr. Olomouc)

Ul. Janského, parc. č. 443/1.

Únětická kultura, kultura popelnicových polí. Sídliště, pohřební areál. Plošný odkryv. Záchraný výzkum. Uložení nálezů: Národní památkový ústav – územní odborné pracoviště v Olomouci.

Lokalizace: WGS-84 – 49.5776278N, 17.2412111E; 49.5771222N, 17.2409028E; 49.5772111N, 17.2405444E; 49.5774583N, 17.2406889E; 49.5776389N, 17.2399944E; 49.5779000N, 17.2401389E

Od března do září roku 2020 probíhal plošný výzkum vyvolaný stavbou v pořadí již čtvrtého bloku bytových domů při jižní straně ulice Janského v Olomouci. Polykulturní lokalita je známá z předchozích sezón, dosavadní aktivity i nálezy shrnul naposledy T. Zlámal (2020). Plocha zkoumaná v roce 2020 se nachází západně a po svahu výše od ploch zkoumaných dříve. Geologické podloží je zde tvořeno písiky, nivními