

## Vladislav (okr. Třebíč)

### Kostel Nejsvětější Trojice, parc. č. 55.

Raný středověk, vrcholný středověk, novověk. Kultovní areál. Záchranný výzkum.



Obr. 93. Kostel Nejsvětější Trojice ve Vladislavi od jihu. Foto Archaia Brno z. ú.

Fig. 93. Holy Trinity Church at Vladislav from the south. Photo by Archaia Brno z. ú.



Archeologický výzkum byl vyvolaný odvlhčením a rekonstrukcí dešťové kanalizace kostela Nejsvětější Trojice (Těsnohlídek 2019). Zemní práce odhalily základové zdivo, dobře patrná byla stavební spára oddělující starší a mladší fázi pozdně románského kostela (obr. 93–94). Výkopy v prostoru hřbitova obsahovaly fragmentární osteologický materiál, svátostku, několik zlomků keramiky a četné slitky zvonoviny (obr. 95–96).

## Literatura

Těsnohlídek, J. 2019: *Odvodnění střech kostela Nejsvětější Trojice ve Vladislavi, odvlhčení zdiva drenáží*. Rkp. nálezové zprávy č. A032/2019. Uloženo: Archiv Archaia Brno z. ú.

## Summary

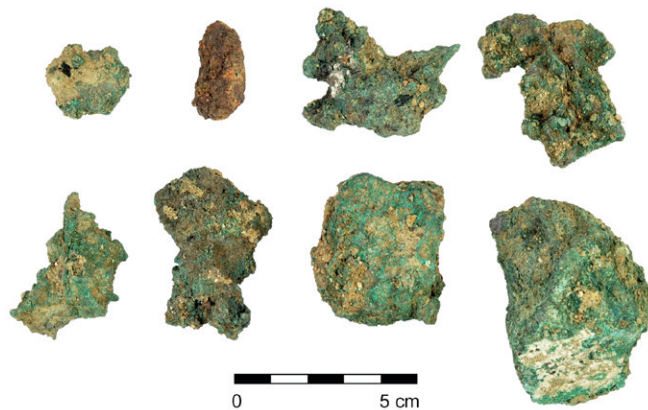
Vladislav (Třebíč District), Parc. No. 55. Early Middle Ages, High Middle Ages, Modern Ages. Sacred area – church, cemetery. Rescue excavation. Foundation masonry was partly revealed during dehumidification work on the church; a corner of the possibly earlier phase of the church nave was visible. Apart from pottery sherds and one medal, drops of the bell alloy were also found in the trenches in the cemetery area.

Jakub Těsnohlídek



Obr. 95. Vladislav, kostel Nejsvětější Trojice. Středověká kruhová přezka a novověká svátostka z výkopů na někdejší hřbitově u kostela. Foto Archaia Brno z. ú.

Fig. 95. Medieval round buckle and modern religious medal found in a trench in the church cemetery. Photo by Archaia Brno z. ú.



Obr. 96. Vladislav, kostel Nejsvětější Trojice. Slitky a úkapy zvonoviny, nalezené v jižním sousedství zvonice. Foto Archaia Brno z. ú.

Fig. 96. Drops of bell alloy drops and fragments, found south of the belfry. Photo by Archaia Brno z. ú.

Obr. 94. Vladislav, kostel Nejsvětější Trojice. Pohled od severu, vpravo dole v detailním výřezu detail nároží nejstarší fáze kostela z 11.–12. století. Foto Archaia Brno z. ú.

Fig. 94. Vladislav. Holy Trinity Church, view from the north, a corner of earliest phase of the nave (11<sup>th</sup>–12<sup>th</sup> century) is visible in a detailed section in the bottom right. Photo by Archaia Brno z. ú.