

ARCHEOLOGICKÝ ÚSTAV AKADEMIE VĚD ČESKÉ REPUBLIKY V BRNĚ

PŘEHLED VÝZKUMŮ

60-1



100 Státní archeologický ústav 100 let moderní archeologie v českých zemích

BRNO 2019

PŘEHLED VÝZKUMŮ

Recenzovaný časopis
Peer-reviewed journal

Ročník 60
Volume 60

Číslo 1
Issue 1

Předseda redakční rady
Head of editorial board

Lumír Poláček

Redakční rada
Editorial board

Herwig Friesinger, Václav Furmánek, Janusz K. Kozłowski,
Alexander Ruttikay, Jiří A. Svoboda, Jaroslav Tejral, Ladislav Veliačik

Odpovědný redaktor
Editor in chief

Rudolf Procházka, Petr Škrdla

Výkonná redakce
Assistant Editors

Hedvika Břínková, Zdenka Kosarová, Šárka Krupičková, Olga Lečbychová,
Zuzana Loskotová, Ladislav Nejman, Zdeňka Pavková, Rudolf Procházka,
Stanislav Stuchlík, Lubomír Šebela, Šimon Ungerman

Technická redakce, sazba
Executive Editors, Typography

Azu design, s. r. o.

Software
Software

Adobe InDesign CC

Fotografie na obálce

Mušov, „Na pískách“. Fragment lučkovité spony s pravoúhlou destičkou
a knoflíky (obr. 3, str. 146).

Cover Photography

Mušov, “Na pískách”. Fragment of the square-headed bow brooch decorated
with knobs (Fig. 3, Pg. 146).

Adresa redakce
Address

Archeologický ústav AV ČR, Brno, v. v. i.
Čechyňská 363/19
602 00 Brno
IČ: 68081758
E-mail: pv@arub.cz
Internet: <http://www.arub.cz/prehled-vyzkumu.html>

Tisk
Print

Azu design, s. r. o.
Bayerova 805/40
602 00 Brno

ISSN 1211-7250 (Print)
ISSN 2571-0605 (Online)
MK ČR E 18648
Vychází dvakrát ročně
Vydáno v Brně roku 2019
Náklad 400 ks

Časopis je uveden v citační databázi SCOPUS a na seznamu vědeckých časopisů ERIH PLUS.
Časopis je uveden na Seznamu neimpaktovaných recenzovaných periodik vydávaných v ČR.
Copyright ©2019 Archeologický ústav AV ČR, Brno, v. v. i., and the authors.

(okr. Brno-venkov) jako indikátor sociálních jevů. *Archeologické rozhledy* LXVII, 515–546.

Přichystal, A. 2009: *Kamenné suroviny v pravěku východní části střední Evropy*. Brno: Masarykova univerzita.

Resumé

Brno (Slatina Cadastre, Brno-město District), "Stránská skála IV". Únětice culture. Settlement. Trenching excavation. The analysis of remote sensing data available in the Google Earth application (image captured 4/IV 2016) identified an oval feature 4 × 3 m in size within the Stránská skála IV site. A test pit dug in 2018 confirmed an Early Bronze Age (according to S. Stuchlík, *pers. comm.*, probably Early Únětice culture) sunken feature that yielded a collection of pottery, lithics, and osteological material.

BRNO (K. Ú. STARÝ LÍSKOVEC, OKR. BRNO-MĚSTO)

Ulice Kyjevská, parc. č. 2395/4. Velatická fáze KSPP. Sídliště. Záchranný výzkum.

Lokalizace: S-JTSK 1163218.95:602699.99, 1163225.03:602712.75, 1163239.44:602720.08.

V červnu roku 2018 byli pracovníci Ústavu archeologické památkové péče Brno, v. v. i., upozorněni J. Staňkem na porušení archeologických situací při zemních pracích v severozápadním sousedství jihozápadního konce ulice Kyjevská. Ukázalo se, že neohlášený liniový výkop pro nové zemní kabelové vedení VN mezi rozvodnami Brno-Bohunice a Moravany porušil v severozápadním cípu pozemku p. č. 2395/4 celkem 5 zahlobených sídlištních objektů.

Na základě získaného keramického materiálu bylo možné všechny objekty datovat do velatické fáze kultury středodunajských popelnicových polí. Nelze vyloučit, že se jedná o pokračování soudobé osady, jež byla částečně odkryta při výstavbě stávajícího panelového sídliště asi o 300 m dále k jihovýchodu (Čižmářová 1978).

Michal Přichystal

Literatura

Čižmářová, J. 1978: Předběžná zpráva o záchranném výzkumu v Brně-Starém Lískovci (okr. Brno-město). *Přehled výzkumů* 1976, 122–123, obr. 71–74, tab. 34–35.

Resumé

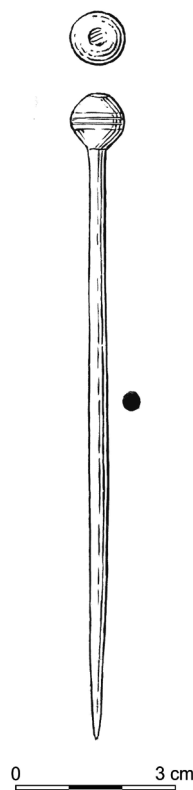
Brno (Kat. Starý Lískovec, Bez. Brno-město), Kyjevská Straže. Velaticer Phase der mitteldonauländischen Urnenfelderkultur. Siedlung. Rettungsgrabung.

BRNO (K. Ú. TRNITÁ, OKR. BRNO-MĚSTO)

Areál bývalé Vlněny. Starší doba bronzová, mladší/pozdní doba bronzová. Kulturní vrstva. Záchranný výzkum.

Během průzkumu areálu bývalé Vlněny, který prakticky nepřetržitě probíhá již od roku 2016, se v roce 2018 podařilo zachytit také stopy po aktivitách ze starší a mladší doby bronzové (průběh celého výzkumu viz kapitola Středověk, novověk). Ke starší době bronzové náleží ojedinělé úlomky keramiky získávané ojediněle z kulturní vrstvy. Do období středodunajských popelnicových polí je pak možné zařadit nález celé jehlice s dvojkónickou hlavicí, která byla získána během průzkumu říčního koryta (obr. 1).

Ivan Čižmář, Hynek Zbránek, Jiří Zubalík



Obr. 1. Brno-Trnitá, Areál Vlněny. Jehlice z doby bronzové nalezená při výzkumu. Kresba A. Krechlerová.

Abb. 1. Brno-Trnitá, ehemaliger Vlněna-Komplex. Bronzezeitliche Nadel. Zeichnung A. Krechlerová.