

ARCHEOLOGICKÝ ÚSTAV AKADEMIE VĚD ČESKÉ REPUBLIKY V BRNĚ

PŘEHLED VÝZKUMŮ

59-1



Brno 2018

PŘEHLED VÝZKUMŮ

Recenzovaný časopis
Peer-reviewed journal

Ročník 59
Volume 59

Číslo 1
Issue 1

Předseda redakční rady Head of editorial board	Pavel Kouřil
Redakční rada Editorial board	Herwig Friesinger, Václav Furmánek, Janusz K. Kozłowski, Alexander Ruttikay, Jiří A. Svoboda, Jaroslav Tejral, Ladislav Veliačik
Odpovědný redaktor Editor in chief	Petr Škrdla
Výkonná redakce Assistant Editors	Hedvika Břínková, Zdenka Kosarová, Šárka Krupičková, Olga Lečbychová, Zuzana Loskotová, Ladislav Nejman, Rudolf Procházka, Stanislav Stuchlík, Lubomír Šebela
Technická redakce, sazba Executive Editors, Typography	Azu design, s. r. o.
Software Software	Adobe InDesign CC
Fotografie na obálce	Hlinsko – Kouty I. Oboustranně plošně retušovány hrot se čtyřmi přiloženými uštěpy (obr. 3, str. 23).
Cover Photography	Hlinsko – Kouty I. Bifacial point with four refitted flakes (Fig. 3, Pg. 23).
Adresa redakce Address	Archeologický ústav AV ČR, Brno, v. v. i. Čechyňská 363/19 602 00 Brno IČ: 68081758 E-mail: pv@arub.cz Internet: http://www.arub.cz/prehled-vyzkumu.html
Tisk Print	Azu design, s. r. o. Bayerova 805/40 602 00 Brno

ISSN 1211-7250 (Print)
ISSN 2571-0605 (Online)
MK ČR E 18648
Vychází dvakrát ročně
Vydáno v Brně roku 2018
Náklad 400 ks

Časopis je uveden na Seznamu neimpaktovaných recenzovaných periodik vydávaných v ČR.
Časopis je uveden v citační databázi SCOPUS a na seznamu vědeckých časopisů ERIH PLUS.
Copyright ©2018 Archeologický ústav AV ČR, Brno, v. v. i., and the authors.

PROSTĚJOV (K. Ú. ŽEŠOV, OKR. PROSTĚJOV)

„Záhumenky“. Kultura lužická. Ojedinělý nález – bronzová jehlice.

Ve dnech 4. až 27. dubna 2017 byl prováděn průběžný archeologický dohled při stavbě „Cyklostezka Prostějov – Žešov, etapa 2017“, který byl doplněn cílenou detektorovou prospekci v její budoucí trase. Takto byla získána bronzová jehlice s větvenitou hlavicí (obr. 9; ZM ČR 1:10 000, list 24-24-12, 353:58), náležející k její, na střední a severní Moravě poměrně častě se vyskytující, variantě Gemeinlebern (cf. Říhovský 1979, 173–176, Taf. 53: 1336–1361), a spadající tak do středního stupně lužické kultury mladší doby bronzové. Uvedený nález reflektuje již dříve známé a poměrně intenzivní osídlení blízkého okolí místa v éře starších popelnicových polí (např. Fojtík 2017; Gottwald 1924; 1931, 65, 73; Kühnholz 2013, 410–411, Abb. 252, Taf. 37: 2–14; Prudká 1984; aj.).

Pavel Fojtík

Literatura

Fojtík, P. 2017: Prostějov (k. ú. Žešov, okr. Prostějov). *Přehled výzkumů* 58(1), 220.

Gottwald, A. 1924: *Pravěká sídliště a pohřebiště na Prostějovsku*. Prostějov: Buček.

Gottwald, A. 1931: *Můj archeologický výzkum*. Prostějov: Městské museum v Prostějově.

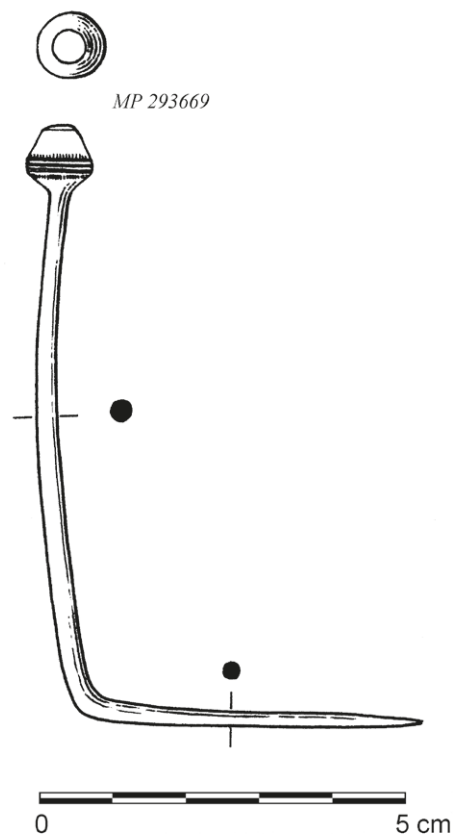
Kühnholz, D. 2013: *Die Anfänge der Lausitzer Kultur in Mähren und der Slowakei*. Universitätsforschungen zur prähistorischen Archäologie 227. Bonn: Dr. Rudolf Habelt GmbH.

Prudká, A. 1984: Lužický objekt ze Žešova, okres Prostějov. *Zpravodaj Muzea Prostějovska v Prostějově* 2(84), 29–31.

Říhovský, J. 1979: Die Nadeln in Mähren und im Ostalpengebiet. *Prähistorische Bronzefunde* XIII(5). München: Beck.

Resumé

Prostějov (Kat. Žešov, Bez. Prostějov), „Záhumenky“. Lausitzer Urnenfelderkultur. Lesefund mit Hilfe des Metalldetektors – Bronzenadel.



Obr. 9. Prostějov, „Záhumenky“. Bronzová jehlice. Kresba J. Molčíková.

Abb. 9. Prostějov, „Záhumenky“. Bronzenadel. Zeichnung J. Molčíková.

POHOŘELICE (K. Ú. POHOŘELICE U NAPAJEDEL, OKR. ZLÍN)

„Březí“. Starší doba bronzová (?). Sídliště. Záchraný výzkum.

Lokalizace nálezů: ZM ČR 1:10 000, list 25-33-04, v okolí bodu 57/80 mm od Z/J s. č.

V průběhu záchraného výzkumu (blíže viz oddíl Eneolit) byl zachycen také sídlištní objekt, který nenáležel osídlení z časného eneolitu. Z výplně tohoto objektu byl získán keramický soubor, který byl datován do starší doby bronzové (byť zlomek drobného džbánku odpovídal tvarům známým ze souborů kultury se zvoncovitými poháry).

Adam Fojtík, Miroslav Popelka

Resumé

Pohořelice (Kat. Pohořelice u Napajedel, Bez. Zlín), „Březí“. Ältere Bronzezeit (?). Siedlung. Rettungsgrabung.