

ARCHEOLOGICKÝ ÚSTAV AKADEMIE VĚD ČESKÉ REPUBLIKY V BRNĚ

PŘEHLED VÝZKUMŮ

59-1



Brno 2018

PŘEHLED VÝZKUMŮ

Recenzovaný časopis
Peer-reviewed journal

Ročník 59
Volume 59

Číslo 1
Issue 1

Předseda redakční rady Head of editorial board	Pavel Kouřil
Redakční rada Editorial board	Herwig Friesinger, Václav Furmánek, Janusz K. Kozłowski, Alexander Ruttikay, Jiří A. Svoboda, Jaroslav Tejral, Ladislav Veliačik
Odpovědný redaktor Editor in chief	Petr Škrdla
Výkonná redakce Assistant Editors	Hedvika Břínková, Zdenka Kosarová, Šárka Krupičková, Olga Lečbychová, Zuzana Loskotová, Ladislav Nejman, Rudolf Procházka, Stanislav Stuchlík, Lubomír Šebela
Technická redakce, sazba Executive Editors, Typography	Azu design, s. r. o.
Software Software	Adobe InDesign CC
Fotografie na obálce	Hlinsko – Kouty I. Oboustranně plošně retušovány hrot se čtyřmi přiloženými uštěpy (obr. 3, str. 23).
Cover Photography	Hlinsko – Kouty I. Bifacial point with four refitted flakes (Fig. 3, Pg. 23).
Adresa redakce Address	Archeologický ústav AV ČR, Brno, v. v. i. Čechyňská 363/19 602 00 Brno IČ: 68081758 E-mail: pv@arub.cz Internet: http://www.arub.cz/prehled-vyzkumu.html
Tisk Print	Azu design, s. r. o. Bayerova 805/40 602 00 Brno

ISSN 1211-7250 (Print)
ISSN 2571-0605 (Online)
MK ČR E 18648
Vychází dvakrát ročně
Vydáno v Brně roku 2018
Náklad 400 ks

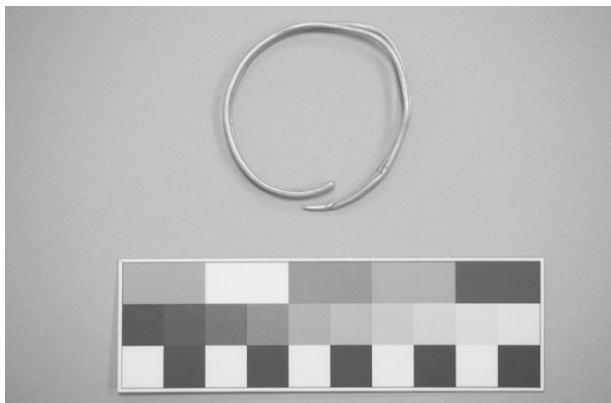
Časopis je uveden na Seznamu neimpaktovaných recenzovaných periodik vydávaných v ČR.
Časopis je uveden v citační databázi SCOPUS a na seznamu vědeckých časopisů ERIH PLUS.
Copyright ©2018 Archeologický ústav AV ČR, Brno, v. v. i., and the authors.

Literatura

Dostál, B. 1968: K prehistorii a protohistorii Břeclavi. In: *Břeclav. Dějiny města*. Brno: Musejní spolek v Brně, 9–44.

Resumé

Břeclav (Břeclav District), „Rybníky a louky“. Únětice culture. Isolated artefact – gold bracelet. Detector find.



Obr. 4. Břeclav. Zlatý náramek. Autor fotografie L. Kalčík.
Fig. 4. Břeclav. Gold bracelet. Photo by L. Kalčík.

BYSTŘIČKA (K. Ú. BYSTŘIČKA I, OKR. VSETÍN)

„Klenov“. KLPP. Hradiště. Povrchový průzkum. Uložení nálezu: Muzeum regionu Valašsko, p. o.

Z pozůstalosti, kterou odevzdala spolupracovnice muzea, pochází malý soubor keramiky patřící kultuře

lužických popelnicových polí. Jde o sběr z plochy hradiška na Klenově ze 70. let 20. století tvořený 15 drobnými střepy, přičemž 3 jsou zdobeny rytým dekorem.

Samuel Španihel, Tereza Kašparová

Resumé

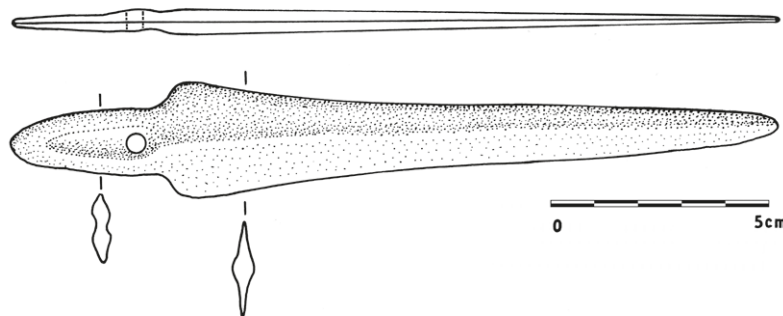
Bystřička (Kat. Bystřička I, Bez. Vsetín), „Klenov“. Lausitzer Urnenfelderkultur. Burgwall. Oberflächensammlung. Keramik.

ČUČICE (OKR. BRNO-VENKOV)

„Plánice“. Mladší doba bronzová. Náhodný nález – dýka. Detektorový průzkum.

Severně kóty „Plánice“ (402 m n. m.) v nadmořské výšce 380 m, na křižovatce lesních cest, byla nalezena bronzová dýka (obr. 5). Severně od místa nálezů se nachází kaplička s přístřeškem. Z katastru obce se jedná o první nález z doby bronzové. Doposud zde byly z pravěku registrovány pouze nálezy z neolitu a eneolitu (Košťuřík 1989, 40; Vokáč, Kuča 2001; Kuča, Vokáč 2002; Čižmář 2004, 109–110).

Dýka od Čučice je typickým reprezentantem druhu s krátkou plochou, v týlu zahrocenou rukojetí, opatřenou v prohlubni jedním otvorem pro nýt. Ostré, i když částečně odrcené břity jsou mírně konkávně projmuté, což nasvědčuje opakovanému broušení čepele. V dosavadním fondu bronzové industrie na Moravě je tento druh dýk, definovaný také jako varianta Blučina (Novák 2011, 100–103), zastoupen především v depotech starší fáze středodunajských popelnicových polí (Blučina 2, Blučina 6, Blučina 8, Drslavice 2, Ivančice 4, Ivančice 6, Mušov 2, Polešovice: Salaš 2005, 64; Salaš 2018). Mimo ně jsou známy již jen dva exempláře ze sídlištního kontextu (Bílovice, Uherský Brod) a jeden z nejistého hrobového celku u Tetčic (Novák 2011, 101–102). Nejpřesnější, morfotypologicky identické



Obr. 5. Čučice (okr. Brno-venkov), „Plánice“. Bronzová dýka. Kresba A. Vaničková.

Abb. 5. Čučice (Bez. Brno-venkov), „Plánice“. Bronzedolch. Zeichnung A. Vaničková.