

ARCHEOLOGICKÝ ÚSTAV AKADEMIE VĚD ČESKÉ REPUBLIKY V BRNĚ

# PŘEHLED VÝZKUMŮ

58-1



BRNO 2017

# PŘEHLED VÝZKUMŮ

Recenzovaný časopis  
*Peer-reviewed journal*

Ročník 58  
*Volume 58*

Číslo 1  
*Issue 1*

**Předseda redakční rady**  
**Head of editorial board**

Pavel Kouřil

**Redakční rada**  
**Editorial board**

Herwig Friesinger, Václav Furmánek, Janusz K. Kozłowski,  
Alexander Ruttikay, Jiří A. Svoboda, Jaroslav Tejral, Ladislav Veliačik

**Odpovědný redaktor**  
**Editor in chief**

Petr Škrdla

**Výkonná redakce**  
**Assistant Editors**

Hedvika Břínková, Zdenka Kosarová, Šárka Krupičková, Olga Lečbychová,  
Zuzana Loskotová, Ladislav Nejman, Rudolf Procházka, Stanislav Stuchlík,  
Lubomír Šebela

**Technická redakce, sazba**  
**Executive Editors, Typography**

Azu design, s. r. o.

**Software**  
**Software**

Adobe InDesign CC

**Fotografie na obálce**  
**Cover Photography**

Nákončí saxu z hrobu v Blučině-Cezavách (obr. 2, str. 105).  
Sax-sword strap-end from the tomb of Blučina-Cezavy (Fig. 2, Pg. 105).

**Adresa redakce**  
**Address**

Archeologický ústav AV ČR, Brno, v. v. i.  
Čechyňská 363/19  
602 00 Brno  
IČ: 68081758  
E-mail: pv@arub.cz  
Internet: <http://www.arub.cz/prehled-vyzkumu.html>

**Tisk**  
**Print**

Azu design, s. r. o.  
Bayerova 805/40  
602 00 Brno

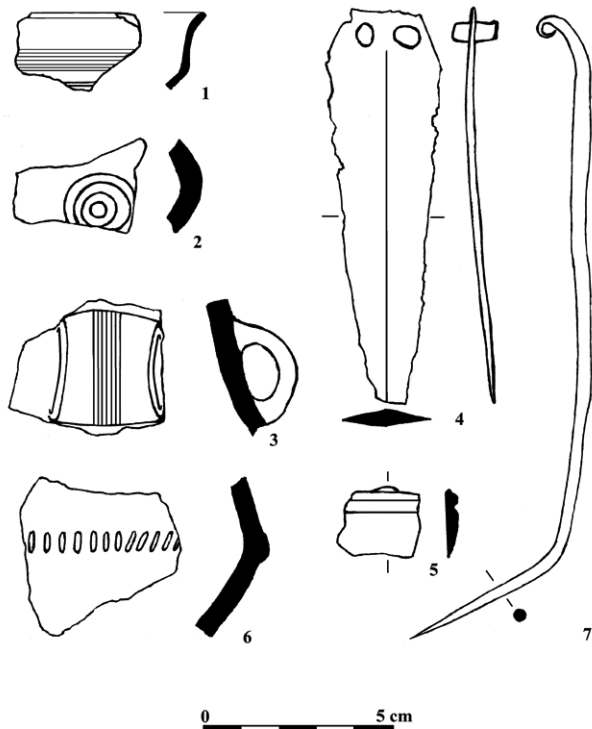
ISSN 1211-7250  
MK ČR E 18648  
Vychází dvakrát ročně  
Vydáno v Brně roku 2017  
Náklad 400 ks

Časopis je uveden na Seznamu neimpaktovaných recenzovaných periodik vydávaných v ČR.  
Copyright ©2017 Archeologický ústav AV ČR, Brno, v. v. i., and the authors.

Vitula, P., Tajer, A. 1999: Hnojice (okr. Olomouc). *Přehled výzkumů* 40, 233.

## Resumé

Hnojice (Bez. Olomouc), „Hnojické náplátky“. Lausitzer Kultur. Siedlung. Oberflächensammlung.



Obr. 4. Hnojice. Výběr nálezů.

Abb. 4. Hnojice. Auswahl der Funde.

## HULÍN (K. Ú. ZÁHLINICE, OKR. KROMĚŘÍŽ)

„Skopalíkovo“, „Za Novákovým“, parc. č. 1728. Doba bronzová (kultura popelnicových polí). Ojedinelý nález. Záchranný výzkum (povrchový průzkum).

Lokalizace: ZM ČR 1:10 000, list 25-31-13, v linii mezi body 159/327-162/329 a v ploše vymezené body 163/328-165/329-164/330-162/329 mm od Z/J s. č.

Při záchranném archeologickém výzkumu, vyvolaném stavbou rodinného domu (blíže viz oddíl Doba železná v tomto čísle), byl před započítím zemních prací proveden průzkum stavbou zasažené

plochy za pomoci detektoru kovů. Mimo unikátní latěnskou sponu byla objevena bronzová šipka z doby bronzové. Osídlení doby bronzové je na lokalitě reprezentováno hrobovým nálezem lužické fáze KLPP (Šebela 2016, 52).

Adam Fojtík, Miroslav Popelka

## Literatura

Šebela, L. 2016: Pravěké a časně historické nálezy z katastrálních území Záhlinice a Chrástán. In: J. Bartošíková *et al.*: *Záhlinice a František Skopalík: příběh malé vesnice a velké osobnosti*. Brno: Muzejní a vlastivědná společnost v Brně pro město Hulín, 27–60.

## Resumé

Hulín (Kat. Záhlinice, Bez. Kroměříž), „Skopalíkovo“, „Za Novákovým“, Parz. Nr. 1728. Bronzezeit (Urnenfelderkultur). Einzelfund. Rettungsgrabung (Oberflächensammlung).

## HUSTOPEČE (K. Ú. HUSTOPEČE U BRNA, OKR. BŘECLAV)

„Příčky“, „Lány“. Starší doba bronzová. Sídliště. Záchranný výzkum.

Lokalita se nachází na mírně plošině situované na jihovýchodním svahu nad vodotečí Štinkovka. Polohu je možné určit na ZM ČR 1:10 000, list 24-21-06, v linii mezi koordináty 473/16 a 483/2 mm od Z/J s. č. Osídlení ze starší doby bronzové zde bylo zjištěno již při pokládce plynovodu v roce 1952 a při jeho rekonstrukci v roce 2016 byla provedena skrývka ornice, ve které se podařilo znovu zachytit kulturní vrstvu. Tato byla v rozsahu skrývek prozkoumána a byl z ní získán početný, avšak nevýrazný keramický materiál únětické kultury. Vlastní sídlištní objekty pak byly zjištěny až v prováděném výkopu pro pokládku plynovodu, jehož stěny byly zešikma vysvahovány, a zasahovaly tedy do neporušeného terénu. Prozkoumány byly především zásobní jámy poskytující velké množství především keramického materiálu téže kultury.

Ivan Čižmář

## Resumé

Hustopeče (Bez. Břeclav), „Příčky“, „Lány“. Ältere Bronzezeit. Siedlung. Rettungsgrabung.