

ARCHEOLOGICKÝ ÚSTAV AKADEMIE VĚD ČESKÉ REPUBLIKY V BRNĚ

PŘEHLED VÝZKUMŮ

58-1



BRNO 2017

PŘEHLED VÝZKUMŮ

Recenzovaný časopis
Peer-reviewed journal

Ročník 58
Volume 58

Číslo 1
Issue 1

Předseda redakční rady
Head of editorial board

Pavel Kouřil

Redakční rada
Editorial board

Herwig Friesinger, Václav Furmánek, Janusz K. Kozłowski,
Alexander Ruttikay, Jiří A. Svoboda, Jaroslav Tejral, Ladislav Veliačik

Odpovědný redaktor
Editor in chief

Petr Škrdla

Výkonná redakce
Assistant Editors

Hedvika Břínková, Zdenka Kosarová, Šárka Krupičková, Olga Lečbychová,
Zuzana Loskotová, Ladislav Nejman, Rudolf Procházka, Stanislav Stuchlík,
Lubomír Šebela

Technická redakce, sazba
Executive Editors, Typography

Azu design, s. r. o.

Software
Software

Adobe InDesign CC

Fotografie na obálce
Cover Photography

Nákončí saxu z hrobu v Blučině-Cezavách (obr. 2, str. 105).
Sax-sword strap-end from the tomb of Blučina-Cezavy (Fig. 2, Pg. 105).

Adresa redakce
Address

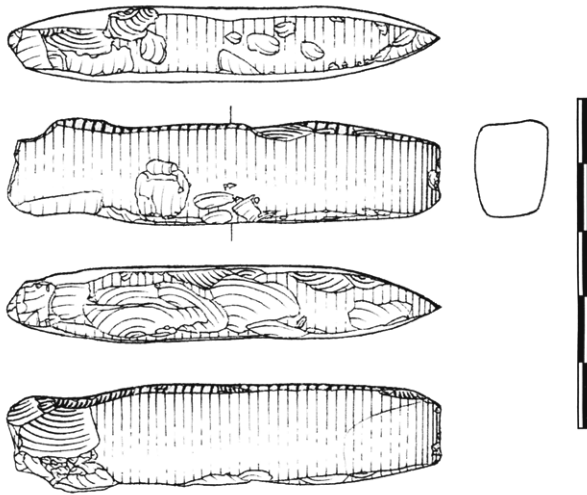
Archeologický ústav AV ČR, Brno, v. v. i.
Čechyňská 363/19
602 00 Brno
IČ: 68081758
E-mail: pv@arub.cz
Internet: <http://www.arub.cz/prehled-vyzkumu.html>

Tisk
Print

Azu design, s. r. o.
Bayerova 805/40
602 00 Brno

ISSN 1211-7250
MK ČR E 18648
Vychází dvakrát ročně
Vydáno v Brně roku 2017
Náklad 400 ks

Časopis je uveden na Seznamu neimpaktovaných recenzovaných periodik vydávaných v ČR.
Copyright ©2017 Archeologický ústav AV ČR, Brno, v. v. i., and the authors.



Obr. 18. Úvalno. Kultura nálevkovitých pohárů. Silicitové dláto. Kresba J. Brenner.

Abb. 18. Úvalno. Trichterbecherkultur. Feuersteinmeißel. Zeichnung J. Brenner.

Resumé

Úvalno (Bez. Bruntál), Ungebauter Teil der Gemeinde (Úvalno C). Trichterbecherkultur. Oberflächensammlung. Einzelfund.

ZLÍN (K. Ú. MALENOVICE U ZLÍNA, OKR. ZLÍN)

„Zadní mezicestí“. KZP. Sídliště (?). Záchranný výzkum.

Během záchranného výzkumu (viz oddíl Neolit v tomto čísle) byly v trati Zadní mezicestí (ZM ČR 1:10 000, list 25-31-24, v ploše mezi body 242/100-247/102-254/79-257/79 mm od Z/J s. č.) doloženy také aktivity z období eneolitu. Toto osídlení, náležející kultuře se zvoncovitými poháry, bylo doloženo pouze drobnými zlomky keramiky v mladších objektech.

Adam Fojtík, Miroslav Popelka

Resumé

Zlín (Kat. Malenovice u Zlína, Bez. Zlín), „Zadní mezicestí“. Glockenbecherkultur. Siedlung (?). Rettungsgrabung.