

PŘEHLED VÝZKUMŮ

57-1

PŘEHLED VÝZKUMŮ

Recenzovaný časopis
Peer-reviewed journal

Ročník 57
Volume 57

Číslo 1
Issue 1

Předseda redakční rady Head of editorial board	Pavel Kouřil
Redakční rada Editorial board	Herwig Friesinger, Václav Furmánek, Janusz K. Kozłowski, Alexander Ruttkay, Jiří A. Svoboda, Jaroslav Tejral, Ladislav Veliačik
Odpovědný redaktor Editor in chief	Petr Škrdla
Výkonná redakce Assistant Editors	Hedvika Břínková, Jiří Juchelka, Šárka Krupičková, Olga Lečbychová, Zuzana Loskotová, Ladislav Nejman, Rudolf Procházka, Stanislav Stuchlík, Lubomír Šebela
Technická redakce, sazba Executive Editors, Typography	Barbora Tesařová
Software Software	Adobe InDesign CC
Fotografie na obálce Cover Photography	Zelená Hora (okr. Vyškov). Starobronzový kamenný segment. Zelená Hora (Vyškov District). Early Bronze Age stone segment.
Adresa redakce Address	Archeologický ústav AV ČR, Brno, v. v. i. Čechyňská 363/19 602 00 Brno IČ: 68081758 E-mail: pv@arub.cz Internet: http://www.arub.cz/prehled-vyzkumu.html
Tisk Print	Azu design, s. r. o. Bayerova 805/40 602 00 Brno

ISSN 1211-7250
MK ČR E 18648
Vychází dvakrát ročně
Vydáno v Brně roku 2016
Náklad 400 ks

Časopis je uveden na Seznamu neimpaktovaných recenzovaných periodik vydávaných v ČR.
Copyright ©2016 Archeologický ústav AV ČR, Brno, v. v. i., and the authors.

niční stanice v trati „U nádraží“. Zaznamenané souřadnice polohy artefaktu jsou 49°33'56.2010 "N a 17°06'43.5362 "E.

Získaný zlomek opasku nese na povrchu stopy po přepálení. Na rubu je plochý a na lící straně zdobený plastickou výzdobou. Z opasku se dochovalo pouze středové oko, na které navazuje z jedné strany částečně dochovaná plochá destička s plastickým žebrem a z druhé strany válcovité očko. Středové oko zdobí dva půlměsícovité výčnělky. Nelze vyloučit, že by se mohlo jednat o koncový článek celého opasku (obr. 5). Dochované rozměry: délka 52 mm, max. šířka 27 mm, průměr středověkého oka činí 20 mm.

Lité bronzové opasky se objevují především v ženských žárových hrobech, které náleží do stupně LT C. Přesnou analogii ke zde uvedenému exempláři se nám nepodařilo zjistit, ale podobně konstruované články opasků nalezené v prostoru střední Moravy pocházejí například z jednoho hrobu v Charvátech nebo z objektu v Hulíně 1 (k tomu např. Filip 1956, 172, 397, tab. XCI/1–5; Tajer 2009, 175, obr. 2, 4–7).

Lukáš Hlubek

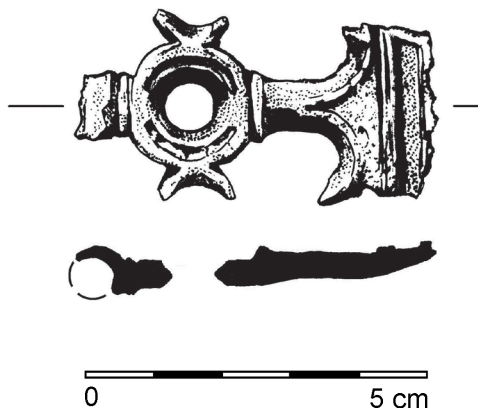
Literatura

Filip, J. 1956: *Keltové ve střední Evropě*. Praha: Nakladatelství Československé akademie věd.

Tajer, J. 2009: Nález laténského bronzového opasku z lokality Hulín 1. In: J. Peška, M. Bém (eds.): *Ročenka 2008*. Olomouc: Archeologické centrum Olomouc, 172–183.

Resumé

Slatinice (Kat. Slatinice na Hané, Bez. Olomouc), „U nádraží“. Teil des bronzenen Leibriemens. Laténezeit (Stufe LT C). Einzelfund. Oberflächensammlung.



Obr. 5. Slatinice. Část bronzového opasku.

Abb. 5. Slatinice. Teil des bronzenen Leibriemens.

ÚJEZD U BRNA (OKR. BRNO-VENKOV)

„Dlouhé loučky“. Pozdní doba laténská. Sídliště. Záchranný výzkum.

V rámci stavby domova pro seniory (bližší popis viz svazek Středověk) bylo při výzkumu kulturní vrstvy zachyceno větší množství keramiky z pozdní doby laténské. Prozkoumány byly také dva nevelké sídlištní objekty s menším množstvím keramiky. Mezi drobnými nálezy z kulturní vrstvy zaujme bronzový kuželkovitý závěsek s několika články řetízku pocházející z opasku.

Ivan Čižmář, Jiří Kala

Resumé

Újezd u Brna (Bez. Brno-venkov), „Dlouhé loučky“. Spätlaténezeit. Siedlung. Rettungsgrabung.

UNIČOV (OKR. OLOMOUČ)

Ulice Olomoucká, parc. č. 2088/1. Platěnická kultura. Sídliště. Záchranný výzkum.

Lokalizace: okolí bodu v S-JTSK: Y:554358,52 X:1102064,41.

V průběhu rekonstrukce plynovodu v jižní části Olomoucké ulice, byl částečně narušen zahloubený sídlištní objekt s keramikou platěnické kultury. Výkop byl na profilu široký 2,50 m a báze jeho výplně se nacházela v hloubce 1,45 m pod stávajícím povrchem. Vzorkováním byly získány rovněž i fragmenty mazanice.

Karel Faltýnek

Resumé

Uničov (Bez. Olomouc), Olomoucká Straße, Parz. Nr. 2088/1. Platěnice Phase. Siedlung. Rettungsgrabung.