

# PŘEHLED VÝZKUMŮ

57-1

# PŘEHLED VÝZKUMŮ

Recenzovaný časopis  
*Peer-reviewed journal*

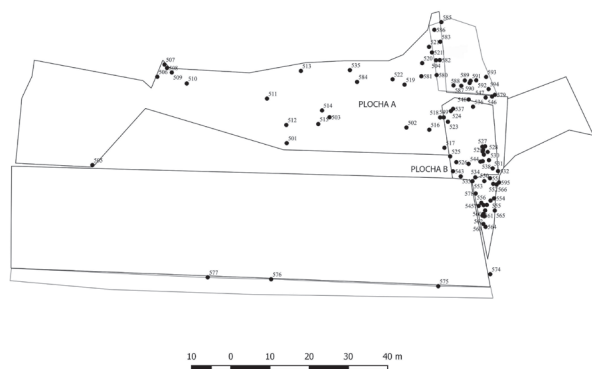
Ročník 57  
*Volume 57*

Číslo 1  
*Issue 1*

<b>Předseda redakční rady</b> <b>Head of editorial board</b>	Pavel Kouřil
<b>Redakční rada</b> <b>Editorial board</b>	Herwig Friesinger, Václav Furmánek, Janusz K. Kozłowski, Alexander Ruttkey, Jiří A. Svoboda, Jaroslav Tejral, Ladislav Veliačik
<b>Odpovědný redaktor</b> <b>Editor in chief</b>	Petr Škrdla
<b>Výkonná redakce</b> <b>Assistant Editors</b>	Hedvika Břínková, Jiří Juchelka, Šárka Krupičková, Olga Lečbychová, Zuzana Loskotová, Ladislav Nejman, Rudolf Procházka, Stanislav Stuchlík, Lubomír Šebela
<b>Technická redakce, sazba</b> <b>Executive Editors, Typography</b>	Barbora Tesařová
<b>Software</b> <b>Software</b>	Adobe InDesign CC
<b>Fotografie na obálce</b> <b>Cover Photography</b>	Zelená Hora (okr. Vyškov). Starobronzový kamenný segment. Zelená Hora (Vyškov District). Early Bronze Age stone segment.
<b>Adresa redakce</b> <b>Address</b>	Archeologický ústav AV ČR, Brno, v. v. i. Čechyňská 363/19 602 00 Brno IČ: 68081758 E-mail: <a href="mailto:pv@arub.cz">pv@arub.cz</a> Internet: <a href="http://www.arub.cz/prehled-vyzkumu.html">http://www.arub.cz/prehled-vyzkumu.html</a>
<b>Tisk</b> <b>Print</b>	Azu design, s. r. o. Bayerova 805/40 602 00 Brno

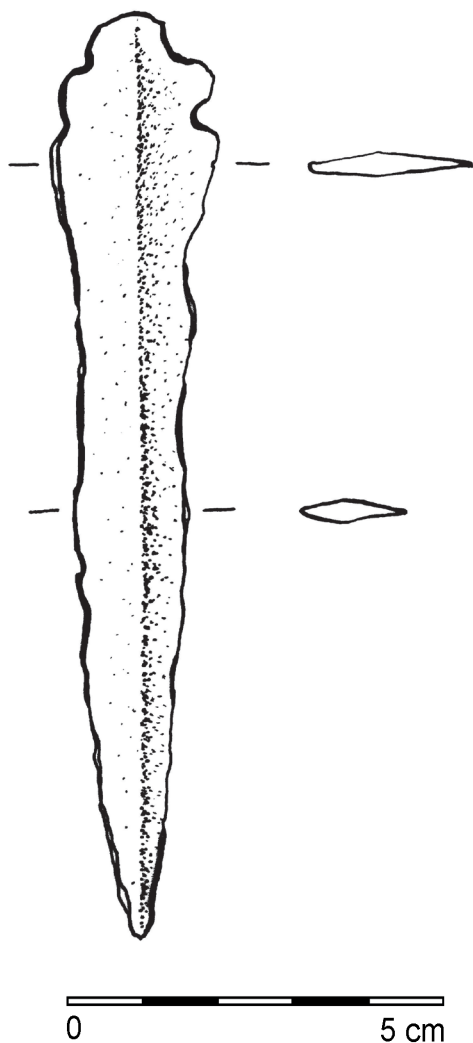
ISSN 1211-7250  
MK ČR E 18648  
Vychází dvakrát ročně  
Vydáno v Brně roku 2016  
Náklad 400 ks

Časopis je uveden na Seznamu neimpaktovaných recenzovaných periodik vydávaných v ČR.  
Copyright ©2016 Archeologický ústav AV ČR, Brno, v. v. i., and the authors.



**Obr. 27.** Velké Opatovice, „Fitréfy“. Katastrální mapa s vyznačením zkoumaných hrobů.

**Abb. 27.** Velké Opatovice, „Fitréfy“. Die Katastralkarte mit aufgedeckte Gräber.



**Obr. 28.** Velké Opatovice, „Fitréfy“. Dýka pocházející z plochy pohřebiště.

**Abb. 28.** Velké Opatovice, „Fitréfy“. Der Dolch entdeckt auf die Fläche des Gräberfeldes.

## VINIČNÉ ŠUMICE (OKR. BRNO-VENKOV)

Intravilán (ppč. 1816-1819, 1812/1). KSPP – podolská fáze. Sídliště. Záchranný výzkum.

V měsíci květnu proběhl záchranný výzkum ve východním intravilánu Viničných Šumic, kde proběhla výstavba víceúčelového objektu (WGS-84: 49°12'42.850"N, 16°49'25.301"E). Kromě keramiky různých kultur naplňující kulturní vrstvu zde bylo zachyceno také několik zahluobených objektů z pozdní doby bronzové s typickou keramikou podolské fáze KSPP.

Petr Kos

### Resumé

Viničné Šumice (Bez. Brno-venkov), gebauter Teil der Gemeinde, Parz. Nr. 1816-1819, 1812/1. Mitteldonauländische Urnenfelderkultur – Podoler Phase. Siedlung. Rettungsgrabung.

## VLASATICE (OKR. BRNO-VENKOV)

„Za Buriánkovým“, „Za hřbitovem“. Starší doba bronzová. Sídliště. Povrchový sběr. Uložení nálezů: Regionální muzeum v Mikulově, př. č. 06/2015.

Lokalizace: X=-610256 Y=-1189502 (S-JTSK), rozptyl cca 100 m.

V únoru 2014 byl autor příspěvku přivolán Policií ČR k nálezů lidských kosterních pozůstatků za obcí Vlasatice, které byly nalezeny na poli za jižním okrajem intravilánu v okolí bodu X=-610350 Y=-1189384. Kolem uvedeného bodu však nebyly nalezeny žádné doprovodné artefakty, které by nasvědčovaly skutečnosti, že nalezené kosti jsou předmětem archeologického zájmu, na místě byla objevena pouze vysoká koncentrace recentního odpadu. Dále se k nálezů nelze vyjádřit.

Při širším povrchovém průzkumu na návrší (kóta 190) v okolí bodu uvedeného v záhlaví článku, byla po hluboké orbě nalezena řada kumulací keramiky, mazanice a štípané industrie, které odpovídají starší době bronzové a množství schránek velevruba. Podle zbarvení půdy bylo možné identifikovat jednotlivé narušené objekty.

Patrně na přibližně tomtéž místě již zjistil tři únětické hroby J. Ondráček (1965). Místo nálezů popsal autor velmi obecně, podle Státního archeologického seznamu (poř. č. 34-12-13/2) by se však mělo jednat o tutéž lokalitu.

František Trampota

## Literatura

**Ondráček, J. 1965:** Únětické hroby z Vlasatic, okr. Břeclav. *Přehled výzkumů* 1964, 33.

## Resumé

Vlasatice (okr. Brno-venkov), „Za Buriánkovým“ or „Za hřbitovem“. Early Bronze Age. Surface survey. Cumulations of pottery, chipped stones and *Unio* shells found after deep plowing.

## VŘESOVICE (K. Ú. VŘESOVICE U PROSTĚJOVA, OKR. PROSTĚJOV)

Poloha „Vřesovská“. Kultura únětická. Kruhový příkopový areál. Zjišťovací výzkum.

Výzkumná sezóna 2015 byla cílena na upřesnění informací získaných na lokalitě „Vřesovská“, k. ú. Vřesovice u Prostějova, okr. Prostějov v roce předešlém (viz Daňhel, Fojtík, Northe, Peška 2015) – díky geofyzikální prospekci (obr. 29, 30) a sondáži jsme doposud disponovali jen rámcovou představou o podobě a bližší dataci kruhového příkopového areálu. Ve dnech 17. 8. až 20. 10. 2015 byl proveden zjišťovací výzkum v místě superpozice příkopů. Skryvkou dotčená plocha o rozměrech cca 20 × 20 m (ZM ČR 1:10 000, list 24-24-17, 472:108, 474:109, 474:107, 472:106) byla začištěna na úroveň sprašového podloží a následně byly otevřeny vhodně zvolené řezy (obr. 31) skrze výplně zachycených příkopů. Získané terénní údaje a vyzvednutý archeologický materiál po dokončení probíhajícího podrobného zpracování a po vyhodnocení nepochybně přinesou zcela nové poznatky o podobě, vývoji i datování této klíčové lokality (nejen) moravské starší doby bronzové, která bude v brzké době odpovídajícím způsobem představena odborné veřejnosti na stránkách některého z archeologických periodik.

*Pavel Fojtík, Andreas Northe, Jaroslav Peška*



**Obr. 29.** Vřesovice, okr. Prostějov, „Vřesovská“. Výsledky geofyzikálních měření lokality s vyznačením dosud uskutečněných terénních odkrytí.

**Abb. 29.** Vřesovice, Bez. Prostějov, „Vřesovská“. Ergebnisse der geophysikalische Messungen mit den Standorten bisher durchgeführten Ausgrabungen.