

PŘEHLED VÝZKUMŮ

57-1

PŘEHLED VÝZKUMŮ

Recenzovaný časopis
Peer-reviewed journal

Ročník 57
Volume 57

Číslo 1
Issue 1

Předseda redakční rady Head of editorial board	Pavel Kouřil
Redakční rada Editorial board	Herwig Friesinger, Václav Furmánek, Janusz K. Kozłowski, Alexander Ruttkey, Jiří A. Svoboda, Jaroslav Tejral, Ladislav Veliačik
Odpovědný redaktor Editor in chief	Petr Škrdla
Výkonná redakce Assistant Editors	Hedvika Břínková, Jiří Juchelka, Šárka Krupičková, Olga Lečbychová, Zuzana Loskotová, Ladislav Nejman, Rudolf Procházka, Stanislav Stuchlík, Lubomír Šebela
Technická redakce, sazba Executive Editors, Typography	Barbora Tesařová
Software Software	Adobe InDesign CC
Fotografie na obálce Cover Photography	Zelená Hora (okr. Vyškov). Starobronzový kamenný segment. Zelená Hora (Vyškov District). Early Bronze Age stone segment.
Adresa redakce Address	Archeologický ústav AV ČR, Brno, v. v. i. Čechyňská 363/19 602 00 Brno IČ: 68081758 E-mail: pv@arub.cz Internet: http://www.arub.cz/prehled-vyzkumu.html
Tisk Print	Azu design, s. r. o. Bayerova 805/40 602 00 Brno

ISSN 1211-7250
MK ČR E 18648
Vychází dvakrát ročně
Vydáno v Brně roku 2016
Náklad 400 ks

Časopis je uveden na Seznamu neimpaktovaných recenzovaných periodik vydávaných v ČR.
Copyright ©2016 Archeologický ústav AV ČR, Brno, v. v. i., and the authors.

Literatura

Goš, V. 1974: Sběrka Vlastivědného kroužku v Moravičanech (okr. Šumperk). *Zprávy Československé společnosti archeologické při ČSAV* 16, 69–110.

Kalábková, P. 2015: *Moravičany – hřbitov. Analýza movitých nálezů z prehistorie a protohistorie*. Nepublikovaný rkp. Uloženo: knihovna Národního památkového ústavu, územního odborného pracoviště v Olomouci.

Nekvasil, J. 1966: Zjišťovací výzkum na raně středověkém hradisku v Moravičanech. *Přehled výzkumů* 1964, 15.

Nekvasil, J. 2005: *Moravičanské vzpomínání*. Moravičany: Obec Moravičany.

Resumé

Moravičany (Bez. Šumperk), gebauter Teil der Gemeinde, Friedhof, Parz. Nr. 619. Věteřov-Gruppe, Mitteldonauländische Hügelgräberkultur, Lausitzer Urnenfelderkultur. Siedlung. Rettungsgrabung.

MORAVSKÝ KRUMLOV (K. Ú. ROKYT- NÁ, OKR. ZNOJMO)

„Na Brdcích“. Střední až mladší doba bronzová. Ojedinelé nálezy. Detektorový průzkum.

Při detektorovém průzkumu byly nalezeny z polohy „Na Brdcích“ při severovýchodním okraji Moravského Krumlova východně od silnice do Rokytne získány řídky rozptýlené bronzové artefakty a ojedinelá štípaná kamenná industrie zhotovená z místního rohovce. Vzhledem k silně fragmentárnímu charakteru kovových předmětů nelze většinu z nich spolehlivě typologicky klasifikovat. Určit lze pouze jehlice s kulovitou hlavicí a zduřelým, horizontálně lehce žebrovaným krčkem (obr. 14). Typologicky tak jehlice zcela odpovídá typu Deinsdorf, který je datován zpravidla do mladšího mohylového až časněho popelnicového stupně, některé exempláře však mohou přežívat až do středního stupně popelnicových polí (Říhovský 1979, 81–83).

V poloze „Na Brdcích“ je tato jehlice pro dané období zatím soliterním nálezem. Nejbližší zhruba soudobé lokality se rozkládají jižním až jihozápadním směrem ve vzdálenostech 1 – 2 km především v polohách Vinohrady a Zachráněná (Salaš 2009, 24–25 s další lit.).

Martin Kuča, Milan Salaš

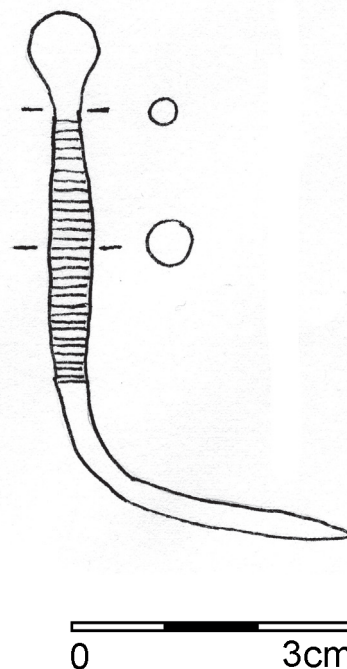
Literatura

Říhovský, J. 1979: *Die Nadeln in Mähren und im Ostalpengebiet*. *Prähistorische Bronzefunde* XIII, 5. München: Beck.

Salaš, M. 2009: Nejstarší obyvatelé přicházejí. Vývoj pravěkého osídlení Moravskokrumlovska. In: M. Brücková et al.: *Moravský Krumlov ve svých osudech*. Brno: Muzejní a vlastivědná společnost pro město Moravský Krumlov, 11–30.

Resumé

Moravský Krumlov (Rokytná Cad., Znojmo Dist.), „Na Brdcích“. Bronze Age. Isolated bronze pin. Detector survey.



Obr. 14. Moravský Krumlov (k. ú. Rokytná, okr. Znojmo). Bronzová jehlice.

Fig. 14. Moravský Krumlov (Rokytná Cad., Znojmo dist.). Bronze pin.