

PŘEHLED VÝZKUMŮ

57-1

PŘEHLED VÝZKUMŮ

Recenzovaný časopis
Peer-reviewed journal

Ročník 57
Volume 57

Číslo 1
Issue 1

Předseda redakční rady Head of editorial board	Pavel Kouřil
Redakční rada Editorial board	Herwig Friesinger, Václav Furmánek, Janusz K. Kozłowski, Alexander Ruttkay, Jiří A. Svoboda, Jaroslav Tejral, Ladislav Veliačik
Odpovědný redaktor Editor in chief	Petr Škrdla
Výkonná redakce Assistant Editors	Hedvika Břínková, Jiří Juchelka, Šárka Krupičková, Olga Lečbychová, Zuzana Loskotová, Ladislav Nejman, Rudolf Procházka, Stanislav Stuchlík, Lubomír Šebela
Technická redakce, sazba Executive Editors, Typography	Barbora Tesařová
Software Software	Adobe InDesign CC
Fotografie na obálce Cover Photography	Zelená Hora (okr. Vyškov). Starobronzový kamenný segment. Zelená Hora (Vyškov District). Early Bronze Age stone segment.
Adresa redakce Address	Archeologický ústav AV ČR, Brno, v. v. i. Čechyňská 363/19 602 00 Brno IČ: 68081758 E-mail: pv@arub.cz Internet: http://www.arub.cz/prehled-vyzkumu.html
Tisk Print	Azu design, s. r. o. Bayerova 805/40 602 00 Brno

ISSN 1211-7250
MK ČR E 18648

Vychází dvakrát ročně
Vydáno v Brně roku 2016
Náklad 400 ks

Časopis je uveden na Seznamu neimpaktovaných recenzovaných periodik vydávaných v ČR.
Copyright ©2016 Archeologický ústav AV ČR, Brno, v. v. i., and the authors.



Obr. 12. Modřice-Rybníky. Podzemní chodby.
Abb. 12. Modřice-Rybníky. Unterirdische Gängen.

MODŘICE (OKR. BRNO-VENKOV)

„Rybníky“, ulice U Vlečky. Únětická kultura. Pohřebiště. Záchranný výzkum.

V roce 2015 uskutečnili pracovníci Ústavu archeologické památkové péče Brno, v. v. i., předstihový archeologický výzkum na parcele č. 1690/55 v jižním úseku průmyslové zóny při ulici U Vlečky. Jednalo se v podstatě o dokončení akce z roku 2008 (Kos 2009), kdy kvůli přerušení projektu nemohla být odkryta poslední malá plocha přiléhající k jižní hranici pozemku, na níž byla dočasně deponována ornice. Přesná poloha výzkumu je na ZM ČR 1:10 000, list 24-34-15 určena rohovými body o souřadnicích 63:224, 63:221, 64:221 a 64:224 mm od Z:J s. č.

Nevelký prostor o rozměrech zhruba 30 × 10 m ukrýval podle předpokladu jádro únětického pohřebiště, jehož okraje byly zachyceny již v roce 2008 (Kos 2009, 290–291). Jednalo se celkem o 14 hrobů, které se nijak zvlášť nevymykaly soudobému pohřebnímu ritu ani poznatkům získaným před sedmi lety. Přestože téměř všechny byly narušeny sekundárními zásahy (obr. 13), podařilo se v nich objevit kosterní pozůstatky 16 jedinců a torza pohřební výbavy, kterou tvořily především keramické nádoby a jejich fragmenty, výjimečně také bronzové předměty, mj. dýka a jehlice. Méně obvyklou situaci zastupoval jen hrob, v němž byly v různých úrovních nad sebou uloženy ostatky 4 dospělých jedinců. V jednom případě bylo zaznamenáno také překrytí pohřbu vrstvou lomových kmenů. Půdorysně největší, patrně centrální hrob nebylo možné kvůli železničnímu zabezpečovacímu kabelu prozkoumat.

Jiří Kala, Michal Přichystal

Literatura

Kos, P. 2009: Modřice (okr. Brno-venkov). *Přehled výzkumů* 50, 252, 269–270, 290–291, 310–311.

Resumé

Modřice (Bez. Brno-venkov), „Rybníky“, U Vlečky-Straße. Aunjetitzer Kultur. Gräberfeld. Rettungsgrabung.



Obr. 13. Modřice. Únětický hrob.
Fig. 13. Modřice. Ein Aunjetitzer Grab.

MORAVIČANY (OKR. ŠUMPERK)

Intravilán, hřbitov, parcela č. 619. Věteřovská skupina, SDMK, lužická fáze KLPP. Sídliště. Záchranný výzkum.

Během archeologického výzkumu provedeného v letních měsících roku 2013 na místním hřbitově (viz svazek Středověk a novověk) byl v sondě o rozměrech 5 × 5,5 m (s celkovou hloubkou 2,5 m), v mohutném kulturním souvrství, identifikován soubor keramiky náležející věteřovské skupině, středodunajské mohylové kultuře a lužické fázi kultury lužických popelnicových polí (Kalábková 2015). Lokalita je polykulturní (viz též oddíly Neolit, Eneolit, Doba železná, Doba římská) s nálezy od neolitu do doby vrcholného středověku (Goš 1974; Nekvasil 1966; Nekvasil 2005).

Karel Faltýnek, Pavel Šlězár

Literatura

Goš, V. 1974: Sběrka Vlastivědného kroužku v Moravičanech (okr. Šumperk). *Zprávy Československé společnosti archeologické při ČSAV* 16, 69–110.

Kalábková, P. 2015: *Moravičany – hřbitov. Analýza movitých nálezů z prehistorie a protohistorie*. Nepublikovaný rkp. Uloženo: knihovna Národního památkového ústavu, územního odborného pracoviště v Olomouci.

Nekvasil, J. 1966: Zjišťovací výzkum na raně středověkém hradisku v Moravičanech. *Přehled výzkumů* 1964, 15.

Nekvasil, J. 2005: *Moravičanské vzpomínání*. Moravičany: Obec Moravičany.

Resumé

Moravičany (Bez. Šumperk), gebauter Teil der Gemeinde, Friedhof, Parz. Nr. 619. Věteřov-Gruppe, Mitteldonauländische Hügelgräberkultur, Lausitzer Urnenfelderkultur. Siedlung. Rettungsgrabung.

MORAVSKÝ KRUMLOV (K. Ú. ROKYT- NÁ, OKR. ZNOJMO)

„Na Brdcích“. Střední až mladší doba bronzová. Ojedinelé nálezy. Detektorový průzkum.

Při detektorovém průzkumu byly nalezeny z polohy „Na Brdcích“ při severovýchodním okraji Moravského Krumlova východně od silnice do Rokytne získány řídkce rozptýlené bronzové artefakty a ojedinelá štípaná kamenná industrie zhotovená z místního rohovce. Vzhledem k silně fragmentárnímu charakteru kovových předmětů nelze většinu z nich spolehlivě typologicky klasifikovat. Určit lze pouze jehlice s kulovitou hlavicí a zduřelým, horizontálně lehce žebrovaným krčkem (obr. 14). Typologicky tak jehlice zcela odpovídá typu Deinsdorf, který je datován zpravidla do mladšího mohylového až časněho popelnicového stupně, některé exempláře však mohou přežívat až do středního stupně popelnicových polí (Říhovský 1979, 81–83).

V poloze „Na Brdcích“ je tato jehlice pro dané období zatím soliterním nálezem. Nejbližší zhruba soudobé lokality se rozkládají jižním až jihozápadním směrem ve vzdálenostech 1 – 2 km především v polohách Vinohrady a Zachráněná (Salaš 2009, 24–25 s další lit.).

Martin Kuča, Milan Salaš

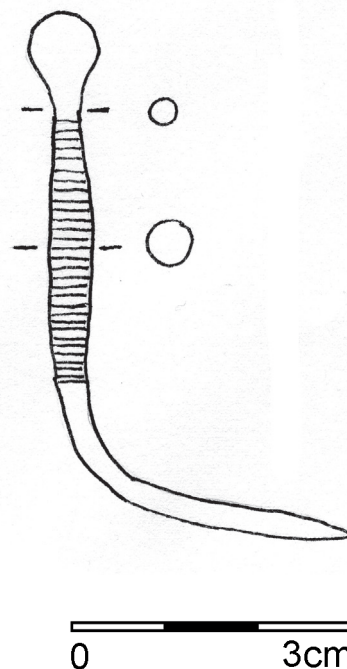
Literatura

Říhovský, J. 1979: *Die Nadeln in Mähren und im Ostalpengebiet*. *Prähistorische Bronzefunde* XIII, 5. München: Beck.

Salaš, M. 2009: Nejstarší obyvatelé přicházejí. Vývoj pravěkého osídlení Moravskokrumlovska. In: M. Brücková et al.: *Moravský Krumlov ve svých osudech*. Brno: Muzejní a vlastivědná společnost pro město Moravský Krumlov, 11–30.

Resumé

Moravský Krumlov (Rokytná Cad., Znojmo Dist.), „Na Brdcích“. Bronze Age. Isolated bronze pin. Detector survey.



Obr. 14. Moravský Krumlov (k. ú. Rokytne, okr. Znojmo). Bronzová jehlice.

Fig. 14. Moravský Krumlov (Rokytná Cad., Znojmo dist.). Bronze pin.