

PŘEHLED VÝZKUMŮ

57-1

PŘEHLED VÝZKUMŮ

Recenzovaný časopis
Peer-reviewed journal

Ročník 57
Volume 57

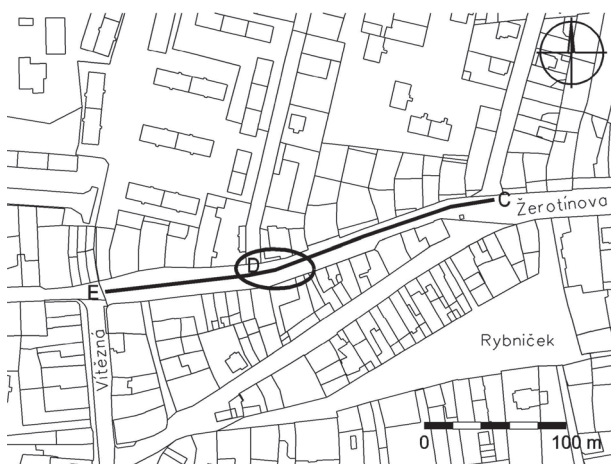
Číslo 1
Issue 1

Předseda redakční rady Head of editorial board	Pavel Kouřil
Redakční rada Editorial board	Herwig Friesinger, Václav Furmánek, Janusz K. Kozłowski, Alexander Ruttkay, Jiří A. Svoboda, Jaroslav Tejral, Ladislav Veliačik
Odpovědný redaktor Editor in chief	Petr Škrdla
Výkonná redakce Assistant Editors	Hedvika Břínková, Jiří Juchelka, Šárka Krupičková, Olga Lečbychová, Zuzana Loskotová, Ladislav Nejman, Rudolf Procházka, Stanislav Stuchlík, Lubomír Šebela
Technická redakce, sazba Executive Editors, Typography	Barbora Tesařová
Software Software	Adobe InDesign CC
Fotografie na obálce Cover Photography	Zelená Hora (okr. Vyškov). Starobronzový kamenný segment. Zelená Hora (Vyškov District). Early Bronze Age stone segment.
Adresa redakce Address	Archeologický ústav AV ČR, Brno, v. v. i. Čechyňská 363/19 602 00 Brno IČ: 68081758 E-mail: pv@arub.cz Internet: http://www.arub.cz/prehled-vyzkumu.html
Tisk Print	Azu design, s. r. o. Bayerova 805/40 602 00 Brno

ISSN 1211-7250
MK ČR E 18648

Vychází dvakrát ročně
Vydáno v Brně roku 2016
Náklad 400 ks

Časopis je uveden na Seznamu neimpaktovaných recenzovaných periodik vydávaných v ČR.
Copyright ©2016 Archeologický ústav AV ČR, Brno, v. v. i., and the authors.



Obr. 8. Litovel, ulice Žerotínova. Vyznačení plochy výzkumu pohřebiště.

Abb. 8. Litovel, Žerotínova-Str. Bezeichnung der Grabungsfläche des Gräberfeldes.

LITOVEL (K. Ú. NASOBŮRKY, OKR. OLMOUC)

„Kotrflak“. Kultura lužických popelnicových polí. Sídliště. Povrchový sběr.

Na nově objevené lokalitě v extravilánu obce v trati „Kotrflak“ s převážně laténskou keramikou (viz oddíl Doba železná) bylo zjištěno více než 20 ks keramických fragmentů datovatelných do období kultury lužických popelnicových polí. Za laskavou konzultaci děkuji paní Mgr. Pavlíně Kalábkové, Ph. D.

Karel Faltýnek

Resumé

Litovel (Kat. Nasobůrky, Bez. Olomouc), „Kotrflak“. Lausitzer Urnenfelderkultur. Siedlung. Oberflächensammlung.

MACKOVICE (OKR. ZNOJMO)

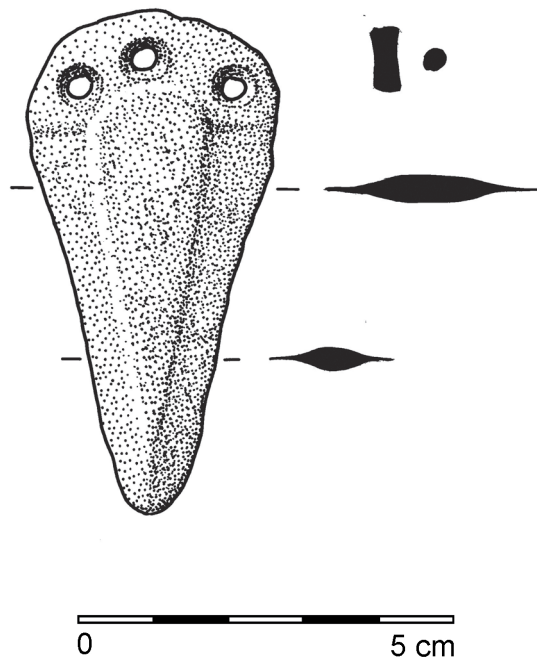
„Kirchenäcker“, p. č. 3463. ÚK. Ojedinelý nález. Uložení nálezů: Jihomoravské muzeum ve Znojmě, p. o.

17. 9. 2015 byla náhodným nálezcem odevzdána malá trojúhelníková dýka s obloukovitým týlem se třemi otvory pro nýty (obr. 9). Dýka byla nalezena na povrchu, v trati s původním označením „Kirchenäcker“ nacházející se mezi dnešními polohami „Za starým hřbitovem“ a „Čejkovickou nivou“. V jednom z týlních otvorů se dochoval nýt (dnes je volně). Na oblouku dýky je patrný obrys nasazení rukojeti, která byla z organického materiálu. Nález dýky představuje první doklady osídlení katastru obce v období únětické kultury a spolu s porostovými příznaky naznačuje přítomnost sídliště v pravobřežní nivě vodního toku Břežanky.

David Rožnovský

Resumé

Mackovice (Bez. Znojmo), „Kirchenäcker“, Parz. Nr. 3463. Anjetitzer Kultur. Einzelfund des Dolches.



Obr. 9. Mackovice. Bronzová dýka (kresba R. Hetflaiš).
Abb. 9. Mackovice. Bronzedolch (Zeichnung R. Hetflaiš).