

# PŘEHLED VÝZKUMŮ

57-1

# PŘEHLED VÝZKUMŮ

Recenzovaný časopis  
*Peer-reviewed journal*

Ročník 57  
*Volume 57*

Číslo 1  
*Issue 1*

<b>Předseda redakční rady</b> <b>Head of editorial board</b>	Pavel Kouřil
<b>Redakční rada</b> <b>Editorial board</b>	Herwig Friesinger, Václav Furmánek, Janusz K. Kozłowski, Alexander RuttKay, Jiří A. Svoboda, Jaroslav Tejral, Ladislav Veliačik
<b>Odpovědný redaktor</b> <b>Editor in chief</b>	Petr Škrdla
<b>Výkonná redakce</b> <b>Assistant Editors</b>	Hedvika Břínková, Jiří Juchelka, Šárka Krupičková, Olga Lečbychová, Zuzana Loskotová, Ladislav Nejman, Rudolf Procházka, Stanislav Stuchlík, Lubomír Šebela
<b>Technická redakce, sazba</b> <b>Executive Editors, Typography</b>	Barbora Tesařová
<b>Software</b> <b>Software</b>	Adobe InDesign CC
<b>Fotografie na obálce</b> <b>Cover Photography</b>	Zelená Hora (okr. Vyškov). Starobronzový kamenný segment. Zelená Hora (Vyškov District). Early Bronze Age stone segment.
<b>Adresa redakce</b> <b>Address</b>	Archeologický ústav AV ČR, Brno, v. v. i. Čechyňská 363/19 602 00 Brno IČ: 68081758 E-mail: <a href="mailto:pv@arub.cz">pv@arub.cz</a> Internet: <a href="http://www.arub.cz/prehled-vyzkumu.html">http://www.arub.cz/prehled-vyzkumu.html</a>
<b>Tisk</b> <b>Print</b>	Azu design, s. r. o. Bayerova 805/40 602 00 Brno

ISSN 1211-7250  
MK ČR E 18648  
Vychází dvakrát ročně  
Vydáno v Brně roku 2016  
Náklad 400 ks

Časopis je uveden na Seznamu neimpaktovaných recenzovaných periodik vydávaných v ČR.  
Copyright ©2016 Archeologický ústav AV ČR, Brno, v. v. i., and the authors.

## SLATINICE (K. Ú. SLATINICE NA HANÉ, OKR. OLMOUC)

„Na Stráži“. KNP II. Sídliště. Povrchový průzkum.

Na podzim roku 2015 zjistil Tomáš Přidal z Náměště na Hané v poloze „Na Stráži“, k. ú. Slatinice na Hané, okr. Olomouc, orbou rozrušený sídlištní objekt (ZM ČR 1:10 000, list 24-22-22, koordináty 192:348 mm od Z:J s. č.). V hluboké brázdě zvedl několik drobnějších střepů, hrudky mazanice a především torzo drobného, hruběji modelovaného poháru nesoucího na podhrdlí svísele protáhlý plastický výčnělek (obr. 21). Toto zjištění poukazuje na existenci dosud neznámého sídliště mladšího období kultury nálevkovitých pohárů (II. stupeň KNP; Šmíd; 1994, 139–141, obr. 7, Tab. I). Archeologický materiál je uložen ve Vlastivědném muzeu v Olomouci.

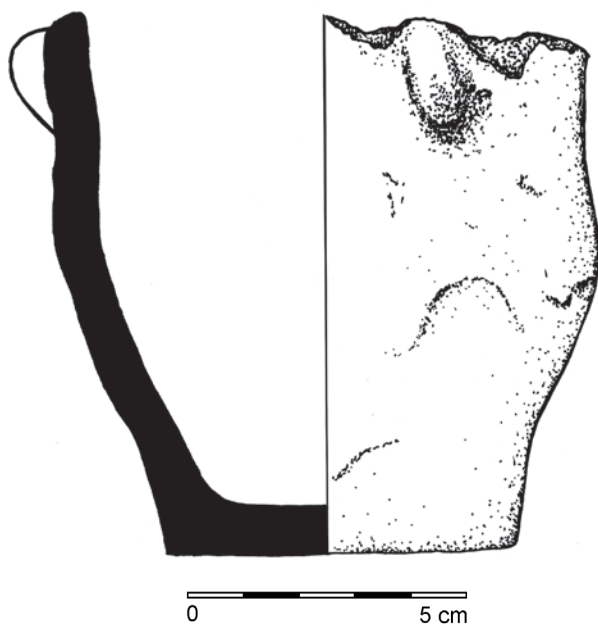
Pavel Fojtík, Tomáš Přidal

### Literatura

Šmíd, M. 1994: Nástin periodizace kultury s nálevkovitými poháry na Moravě. *Pravěk NŘ* 1992/2, 131–157.

### Resumé

Slatinice (Kat. Slatinice na Hané, Bez. Olomouc), „Na Stráži“. Trichterbecherkultur (TRB II). Siedlung. Oberflächensammlung.



**Obr. 21.** Slatinice. Nálevkovitý pohár (kresba R. Přehnalová).

**Abb. 21.** Slatinice (Bez. Olomouc). Trichterbecher (Zeichnung R. Přehnalová).

## STAVENICE (OKR. ŠUMPERK)

„Na flecích“. Eneolit. Opevněné výšinné sídliště. Sondážní výzkum.

Lokalita je popsána pod heslem Úsov (nachází se na rozhraní dvou katastrálních území).

## TĚŠETICE (K. Ú. TĚŠETICE U OLMOUCE, OKR. OLMOUC)

„Za Silnicí“. KKA. Ojedinelý nález. Sídliště (?). Povrchový průzkum.

Na podzim roku 2014 zvedl Tomáš Přidal z Náměště na Hané v poloze „Za Silnicí“, k. ú. Těšetice u Olomouce, okr. Olomouc (ZM ČR 1:10 000, list 24-22-18, okolí bodu o souřadnicích 58:188 od Z:J s. č.), zlomek hrdla nádoby (obr. 22) kultury kulovitých amfor s příznačnou vhloubenou výzdobou provedenou pomocí otisků šňůry, vyrobené z charakteristického keramického těsta s ostrohrannou křemennou příměsí a opatřený oboustrannou povrchovou engobou (cf. Peška 2013, 85–86). Tento nasvědčuje existenci dosud neregistrované lokality, která cenným způsobem rozšiřuje známou pramennou základnu kultury kulovitých amfor v geografickém regionu střední Moravy (cf. Peška 2013, mapa 10 na str. 80 a graf 5 na str. 81). Nález je uložen ve Vlastivědném muzeu v Olomouci.

Pavel Fojtík, Tomáš Přidal



**Obr. 22.** Těšetice. Keramický fragment KKA (kresba R. Přehnalová).

**Abb. 22.** Těšetice, Bez. Olomouc. Bruchstück der Keramik der Kugelamphorenkultur (Zeichnung R. Přehnalová).