

ARCHEOLOGICKÝ ÚSTAV AKADEMIE VĚD ČESKÉ REPUBLIKY V BRNĚ

PŘEHLED VÝZKUMŮ

56-1



BRNO 2015

PŘEHLED VÝZKUMŮ

Recenzovaný časopis
Peer-reviewed journal

Ročník 56
Volume 56

Číslo 1
Issue 1

Předseda redakční rady
Head of editorial board

Pavel Kouřil

Redakční rada
Editorial board

Herwig Friesinger, Václav Furmánek, Janusz K. Kozłowski,
Alexander Ruttikay, Jiří A. Svoboda, Jaroslav Tejral, Ladislav Veliačik

Odpovědný redaktor
Editor in chief

Petr Škrdla

Výkonná redakce
Assistant Editors

Hedvika Břínková, Jiří Juchelka, Soňa Klanicová, Šárka Krupičková,
Olga Lečbychová, Ladislav Nejman, Rudolf Procházka, Stanislav Stuchlík,
Lubomír Šebela

Technická redakce, sazba
Executive Editors, Typography

Azu design, s. r. o.

Software
Software

Adobe InDesign CC

Fotografie na obálce
Cover Photography

Želešice. Polotovar sekerky (viz obr. 5, str. 40).
Želešice. Axe blank (see Fig. 5, Pg. 40).

Adresa redakce
Address

Archeologický ústav AV ČR, Brno, v. v. i.
Čechyňská 363/19
602 00 Brno
IČ: 68081758
E-mail: pv@arub.cz
Internet: <http://www.arub.cz/prehled-vyzkumu.html>

Tisk
Print

Azu design, s. r. o.
Bayerova 805/40
602 00 Brno

ISSN 1211-7250
MK ČR E 18648

Vychází dvakrát ročně
Vydáno v Brně roku 2015
Náklad 400 ks

Časopis je uveden na Seznamu neimpaktovaných recenzovaných periodik vydávaných v ČR.
Copyright ©2015 Archeologický ústav AV ČR, Brno, v. v. i., and the authors.

DOBA ŘÍMSKÁ A DOBA STĚHOVÁNÍ NÁRODŮ

ROMAN AGE AND MIGRATION PERIOD

RÖMISCHE KAISERZEIT UND VÖLKERWANDERUNGZEIT

BRANTICE (OKR. BRUNTÁL)

„U dvora“. Doba římská. Mince. Náhodný nález.

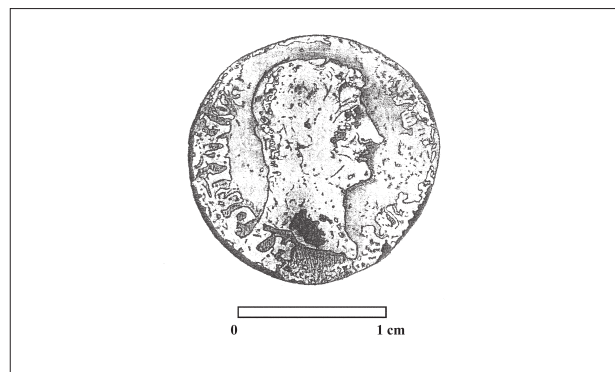
Minci našel Vladimír Dofek při pochůzce terémem roku 2014 pomocí detektoru kovů MINELAB X-TERRA 705 na povláceném poli severně od silnice č. 45 Krnov – Bruntál (místní část „U dvora“). Nález pochází z hloubky cca 15 cm, lze ho tedy řadit mezi povrchové sběry.

Jedná se o stříbrnou minci o průměru 17,00–17,75 mm, hmotnost 2,58 g. Na aversu je vyražen portrét a jméno císaře Hadriana (117–138 n. l.), revers je víceméně nečitelný (obr. 1). Nález je uložen ve sbírkách Městského muzea Krnov.

Svatopluk Bříza, Vladimír Dofek

Resumé

Brantice (Bez. Bruntál), „U dvora“. Römische Kaiserzeit. Münze. Einzelfund.



Obr. 1. Brantice. Mince císaře Hadriana (117–138 n. l.).
Abb. 1. Brantice. Münze des Kaisers Hadrian (117–138 n. l.).

HEVLÍN (OKR. ZNOJMO)

„Schotterberge“. Doba římská. Sídliště. Povrchová prospekce.

Ze sbírky soukromého sběratele pochází kolekce 22 mincí a několik desítek spon (převážně jejich

zlomků). Z chronologického hlediska je nejstarším rozpoznaným platidlem 1 mince s vyobrazením Caliguly datovaná do 1. poloviny 1. století. Nejmladší je pak mince s vyobrazením Constantina I. z první třetiny 4. století. Mezi výše zmíněnými dvaadvaceti mincemi je 6 kusů stříbrných a 2 postříbřené.

Kolekce mincí je doplněna souborem spon, které můžeme typologicky rozlišit jako kolínkovité, samostřílové s vysokým zachycovačem či jednodílné s obdélníkovou nožkou (obr. 2).

Přes složitost datování na základě mincí, s přihlédnutím k nálezům spon a nepočtenému keramickému materiálu, můžeme osídlení polohy označit jako kontinuální po celou dobu římskou. Kromě mincí jsou nálezy uloženy ve sbírkách Jihomoravského muzea ve Znojmě, p. o.

David Rožnovský

Resumé

Hevlín (Bez. Znojmo), „Schotterberge“. Römische Kaiserzeit. Siedlung. Oberflächensammlung.

MĚNÍN (OKR. BRNO-VENKOV)

„Rybárna“. Doba římská. Sídliště. Záchranný výzkum.

Záchranný archeologický výzkum prováděný při stavbě logistického areálu firmy JAMBOR, s. r. o., odhalil dosud neznámou polykulturní archeologickou lokalitu. Naleziště se rozkládá v jihozápadní části katastru, na terase zvedající se z inundačního pásma řeky Litavy (Cezavy). Ze severu je zkoumaná lokalita obtékána řekou, na jihu je pak ohraničena silnicí Měnín – Blučina. Z terénní konfigurace je však patrné, že pokračování lokality lze předpokládat také jižně od této komunikace, v prostoru dvora Albrechtov. Přibližnou polohu skryté plochy lze určit na ZM ČR 1:10 000, list 24-43-16, body o souřadnicích 129:112, 131:103, 105:95, 105:105 mm od Z:J s. č. Výzkum probíhal nejprve bez zjevných problémů a investorem byla poskytnuta stavební mechanizace na dočištění plochy shrnuté pouze povrchově buldozerem.