

ARCHEOLOGICKÝ ÚSTAV AKADEMIE VĚD ČESKÉ REPUBLIKY V BRNĚ

# PŘEHLED VÝZKUMŮ

56-1



BRNO 2015

# PŘEHLED VÝZKUMŮ

Recenzovaný časopis  
*Peer-reviewed journal*

Ročník 56  
*Volume 56*

Číslo 1  
*Issue 1*

**Předseda redakční rady**  
**Head of editorial board**

Pavel Kouřil

**Redakční rada**  
**Editorial board**

Herwig Friesinger, Václav Furmánek, Janusz K. Kozłowski,  
Alexander Ruttikay, Jiří A. Svoboda, Jaroslav Tejral, Ladislav Veliačik

**Odpovědný redaktor**  
**Editor in chief**

Petr Škrdla

**Výkonná redakce**  
**Assistant Editors**

Hedvika Břínková, Jiří Juchelka, Soňa Klanicová, Šárka Krupičková,  
Olga Lečbychová, Ladislav Nejman, Rudolf Procházka, Stanislav Stuchlík,  
Lubomír Šebela

**Technická redakce, sazba**  
**Executive Editors, Typography**

Azu design, s. r. o.

**Software**  
**Software**

Adobe InDesign CC

**Fotografie na obálce**  
**Cover Photography**

Želešice. Polotovar sekerky (viz obr. 5, str. 40).  
Želešice. Axe blank (see Fig. 5, Pg. 40).

**Adresa redakce**  
**Address**

Archeologický ústav AV ČR, Brno, v. v. i.  
Čechyňská 363/19  
602 00 Brno  
IČ: 68081758  
E-mail: pv@arub.cz  
Internet: <http://www.arub.cz/prehled-vyzkumu.html>

**Tisk**  
**Print**

Azu design, s. r. o.  
Bayerova 805/40  
602 00 Brno

ISSN 1211-7250  
MK ČR E 18648

Vychází dvakrát ročně  
Vydáno v Brně roku 2015  
Náklad 400 ks

Časopis je uveden na Seznamu neimpaktovaných recenzovaných periodik vydávaných v ČR.  
Copyright ©2015 Archeologický ústav AV ČR, Brno, v. v. i., and the authors.

## Resumé

Holešov (Količín Cadastre, Kroměříž District), „Šeblínek“, Količín 1. Nitra culture pottery style sherds were found in cultural layer. Some influence of Únětice culture can be traced.

## HRABOVÁ (K. Ú. HRABOVÁ, OKR. ŠUMPERK)

„Luh“, parc. č. 1618/6, RD Motykovi. KLPP. Sídliště. Záchranný výzkum.

Na polykulturní lokalitě známé z předchozího roku (Zeman 2014) byl v dubnu 2014 proveden záchranný archeologický výzkum před výstavbou dalšího rodinného domu, tentokrát manželů Motykových na parcele č. 1618/6. V západní polovině parcely, níže po svahu, byla zachycena sídlištní kulturní vrstva, která byla zkoumána ručním odrýváním ve čtvercové síti 4x4 m. Ve východní polovině parcely byly zjištěny sídlištní objekty zahloubené do sprašového podloží. Na zkoumané parcele se pravděpodobně podařilo odkrýt část jádra sídlištní kultury lužických popelnicových polí s hustou zástavbou převážně hospodářského charakteru. Závažným dokladem o vnitřní dispozici sídliště je zachycení mělkého žlabu (snad relikv palisády), vymezejícího určitý okrsek osady. Z původních nadzemních struktur lze zatím identifikovat jednu obytnou halovou stavbu o rozměrech zhruba 16,3x5 m, vymezenou po obvodu sloupovými jámami s možnou vnitřní stěnou v její severní části, která je po obvodu lemována zásobními a odpadními jámami.

Získaný nálezový inventář není příliš bohatý. Vyjma dvou celých mís se jedná především o fragmentárně dochovanou nezdobenou hrubou kuchyňskou keramiku hrncovitých tvarů (výjimkou je svislé prstování nebo ryté linie) doplněnou nálezy kamenných brousků a zrnotěrek a kusů mazanice. Z kovových předmětů byla v kulturní vrstvě obsažena jehlice se svinutou hlavicí (obr. 5), která osadu rámcově datuje do lužické fáze komplexu lužických popelnicových polí.

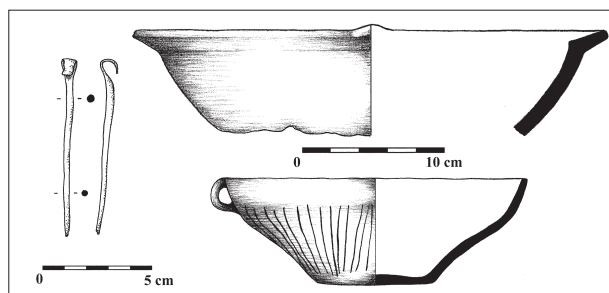
Tomáš Zeman

## Literatura

Zeman, T. 2014: Hrabová (k. ú. Hrabová, okr. Šumperk). *Přehled výzkumů* 55(1), 197, 219.

## Resumé

Hrabová (Bez. Šumperk), „Luh“, Prz. N. 1618/6, Familienhaus Motykovi. Lausitzer Urnenfelderkultur. Siedlung. Rettungsgrabung.



Obr. 5. Hrabová. Výběr nálezů.

Abb. 5. Hrabová. Auswahl der Befunde.

## HULÍN (OKR. KROMĚŘÍŽ)

„Hřebavec před dráhou“. Mladší doba bronzová. Ojedinělý nález. Záchranný výzkum.

Během záchranného výzkumu, souvisejícího s přeložkou Němčického potoka (viz take oddíl Doba železná a svazek Středověk a novověk), byla v nivním sedimentu ve východní části prozkoumané plochy zachycena kumulace keramických fragmentů, pocházejících z velké části z jedné nádoby, které jsou datovány do mladší doby bronzové. Tento nález indikuje přítomnost blízké sídlištní jednotky v okolí výzkumu, nejpravděpodobněji byl keramický materiál přemístěn meandrujícím tokem původního koryta Němčického potoka z trati „Hřebavec před dráhou“, nacházející se severně od místa výzkumu.

Miroslav Popelka

## Resumé

Hulín (Bez. Kroměříž), „Hřebavec před dráhou“. Jüngere Bronzezeit. Einzelfund. Rettungsgrabung.

## IVANOVICE NA HANÉ (OKR. VYŠKOV)

„Padělky od Medlovic“, „Spravedlnost“, „Borůvka“. KLPP. Sídliště, pohřebiště. Badatelský výzkum.

V souvislosti s řešením projektu GAČR 14-33170P „Archeologie střední a mladší doby bronzové - kontext a informační potenciál rozsáhlých záchranných výzkumů“ proběhly prospekční práce a drobné sondáže ve třech polohách v katastru Ivanovic, které přímo navázaly na odkryvy v trase dálnice D1 z let 2002–2003. Ve spolupráci s Archeologickým ústavem AV ČR, Praha, v. v. i. (R. Křivánek), bylo provedeno plošné magnetometrické měření, na něž navázala systematická prospekce s použitím detektorů kovů a drobná sondáž v polohách Ivanovice 3 a 7. Primárním cílem bylo získat soubory archeobotanického materiálu, informace o podobě kompletních nálezoých souborů a ověřit výsledky geofyzikálního průzkumu.