

ARCHEOLOGICKÝ ÚSTAV AKADEMIE VĚD ČESKÉ REPUBLIKY V BRNĚ

# PŘEHLED VÝZKUMŮ

55-1



BRNO 2014

# PŘEHLED VÝZKUMŮ

Recenzovaný časopis  
*Peer-reviewed journal*

Ročník 55  
*Volume 55*

Číslo 1  
*Issue 1*

**Předseda redakční rady**  
*Head of editorial board*

Pavel Kouřil

**Redakční rada**  
*Editorial board*

Herwig Friesinger, Václav Furmánek, Janusz K. Kozłowski,  
Alexander Ruttikay, Jiří A. Svoboda, Jaroslav Tejral, Ladislav Veliačik

**Odpovědný redaktor**  
*Editor in chief*

Petr Škrdla

**Výkonná redakce**  
*Assistant Editors*

Hedvika Břínková, Jiří Juchelka, Soňa Klanicová, Šárka Krupičková,  
Olga Lečbychová, Ladislav Nejman, Rudolf Procházka, Stanislav Stuchlík,  
Lubomír Šebela

**Technická redakce, sazba**  
*Executive Editors, Typography*

Azu design s.r.o.

**Software**  
*Software*

Adobe InDesign CS6

**Fotografie na obálce**  
*Cover Photography*

Hostěradice, okr. Znojmo. Sestava nádob s kremací ze žárového hrobu  
kultury zvoncovitých pohárů. (viz obr. 10 na str. 59)

**Adresa redakce**  
*Address*

Archeologický ústav AV ČR, Brno, v. v. i  
Královopolská 147  
612 00 Brno  
IČ: 68081758  
E-mail: pv@arub.cz  
Internet: <http://www.arub.cz/prehled-vyzkumu.html>

**Tisk**  
*Print*

Azu design s.r.o.  
Bayerova 805/40  
602 00 Brno

ISSN 1211-7250  
MK ČR E 18648

Vychází dvakrát ročně  
Vydáno v Brně roku 2014  
Náklad 400 ks

Časopis je uveden na Seznamu neimpaktovaných recenzovaných periodik vydávaných v ČR.  
Copyright ©2014 Archeologický ústav AV ČR, Brno, v. v. i. and the authors.

bronzového kroužku s kuličkovitými nálitky, přesněji jeho varianty s trojicemi nálitků. Uvedeným typem předmětu se podrobněji zabýval M. Čižmář (2002b, 205–206), který z Moravy evidoval celkem 19 známých exemplářů, z nichž hned 13 kusů pochází právě ze Starého Hradiska (k lokalitě např. Čižmář 2002a, zde zmíněné kroužky vyobrazeny na str. 26; Čižmář 2004, 174–175; aj.) a v 5 kusech z depotu objeveného u nedalekého Ptení (souborně Čižmář 2002b). Původ tohoto výrobku je sice spatřován v prostoru jihovýchodní Evropy, nelze však vyloučit ani jejich místní produkci, a to snad přímo na střední Moravě, čemuž by právě množství se nálezy také nasvědčovalo.

Realizováno v rámci projektu „Preventivní archeologie na území Olomouckého kraje“.

Pavel Fojtík, Marek Čumpelík

## Literatura

**Čižmář, M. 2002a:** *Keltské oppidum Staré Hradisko*. Archeologické památky střední Moravy 4. Olomouc: Vlastivědné muzeum v Olomouci.

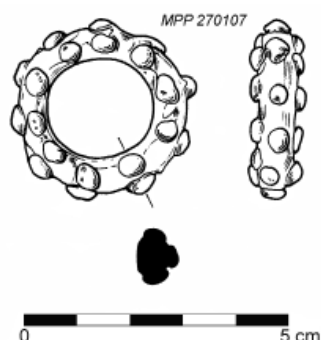
**Čižmář, M. 2002b:** Laténský depot ze Ptení. K poznání kontaktů našeho území s jihem. *Památky archeologické* 93, 194–225.

**Čižmář, M. 2004:** *Encyklopedie hradišť na Moravě a ve Slezsku. S leteckými záběry hradišť Miroslava Bálky*. Praha: Libri.

**Čižmářová, J. 2004:** *Encyklopedie Keltů na Moravě a ve Slezsku*. Praha: Libri.

## Resumé

Malé Hradisko (Bez. Prostějov). Oppidum „Staré Hradisko u Okluk“. Laténezeit (Stufe LT C2-LT D1). Einzelfund. Oberflächensammlung.



**Obr. 6.** Malé Hradisko. Bronzový kroužek.  
**Abb. 6.** Malé Hradisko. Bronzering.

## MOKRÁ-HORÁKOV (K. Ú. MOKRÁ U BRNA, OKR. BRNO-VENKOV)

„V Koutech“. Horákovská kultura. Sídliště. Záchranný výzkum.

Při budování nového vodovodu byl před domy č. p. 202 a 203 (souřadnice WGS-84, 49°13'14.453"N, 16°45'17.708"E) zachycen mělce zahloubený objekt obsahující ojedinělé nepříliš výrazné zlomky keramiky z doby halštatské. Za bližší zmínku stojí výskyt několika kusů vápence v zásypu. Objekt se vztahuje nejspíše k halštatským nálezům, které jsou zmiňovány z roku 1968 z výstavby rodinného domku na „Suchých loukách“ (Vaňáček 1970, 30).

Petr Kos

## Literatura

**Vaňáček, M. 1970:** *Mokrý u Brna. Minulost a přítomnost obce s největší cementářskou výrobou v Československu*. Vlastivědná knihovna moravská 12. Brno: Musejní spolek.

## Resumé

Mokrý-Horákov (Kat. Mokrý u Brna, Bez. Brno-venkov). „V Koutech“. Horákov-Kultur. Siedlung. Rettungsgrabung.

## MOKRÁ-HORÁKOV (K. Ú. HORÁKOV, OKR. BRNO-VENKOV)

„Horákovský hrad“. Horákovská kultura. Výšinné sídliště. Záchranný výzkum.

Roku 2013 nahlásil na brněnské pracoviště ÚAPP Brno L. Kosík nelegální výkop ze ssv. okrajové části ostrožny Horákovského hradu (souřadnice WGS-84, Loc: 49°13'12.237"N, 16°42'57.528"E, obr. 7). Nálezce, jako zkušeného brigádníka podílejícího se na výzkumech ÚAPP Brno, výkop zaujal a v souvislosti s ním zachránil pro pozdější evidenci objemnou kolekci keramiky a dalších železných artefaktů z období pravěku, rané doby historické a středověku.

Pro význam pravěké osady (snad již fortifikované) jsou důležité nálezy keramiky, které dokumentují její existenci na přelomu pozdní doby bronzové a halštatské, kdy se osada lidu pozdní podolské fáze KSPP plynule měnila na menší oblastní středisko lidu horákovské kultury. Kontinuum domácího podolského vývoje bylo na Horákovském hradě evidentně poznamenáno novými kulturními tradicemi plynoucími z prostoru Podunají. Na několika zlomcích zaujme výzdoba provedena rastrem v kombinaci s radélkem a černá malba na světle oranžovém

podkladě. Jeden okrajový zlomek amfory s vysoko položenou plastickou lištou nezapře vzácnou paralelu s nálezem, který pochází z výzkumu mohylového hrobu z Vrchních Velikonoc u Velatic (Poulík 1946), který je spojován s klasickým obdobím horákovské kultury na Moravě – stupni Ha C2 a Ha D1 (Podborský 1980).

V prostoru nelegální sondy a plošně rozsáhlé lokální skrývky byl proveden záchranný výzkum, který se omezil na základní dokumentaci vzniklých situací a zasypání sond. Výsledky výzkumu budou součástí nálezové zprávy a předmětem chystaného článku, který bude publikován samostatně jinde.

Petr Kos

## Literatura

**Podborský, V. 1980:** Dvě nová halštatská pohřebiště na jižní Moravě. *Sborník prací filozofické fakulty brněnské univerzity* E 25, 75-124.

**Poulík, J. 1946:** Halštatský hrob ve Velaticích u Brna. *Památky archeologické* 42, 1939–1946, 162–165.

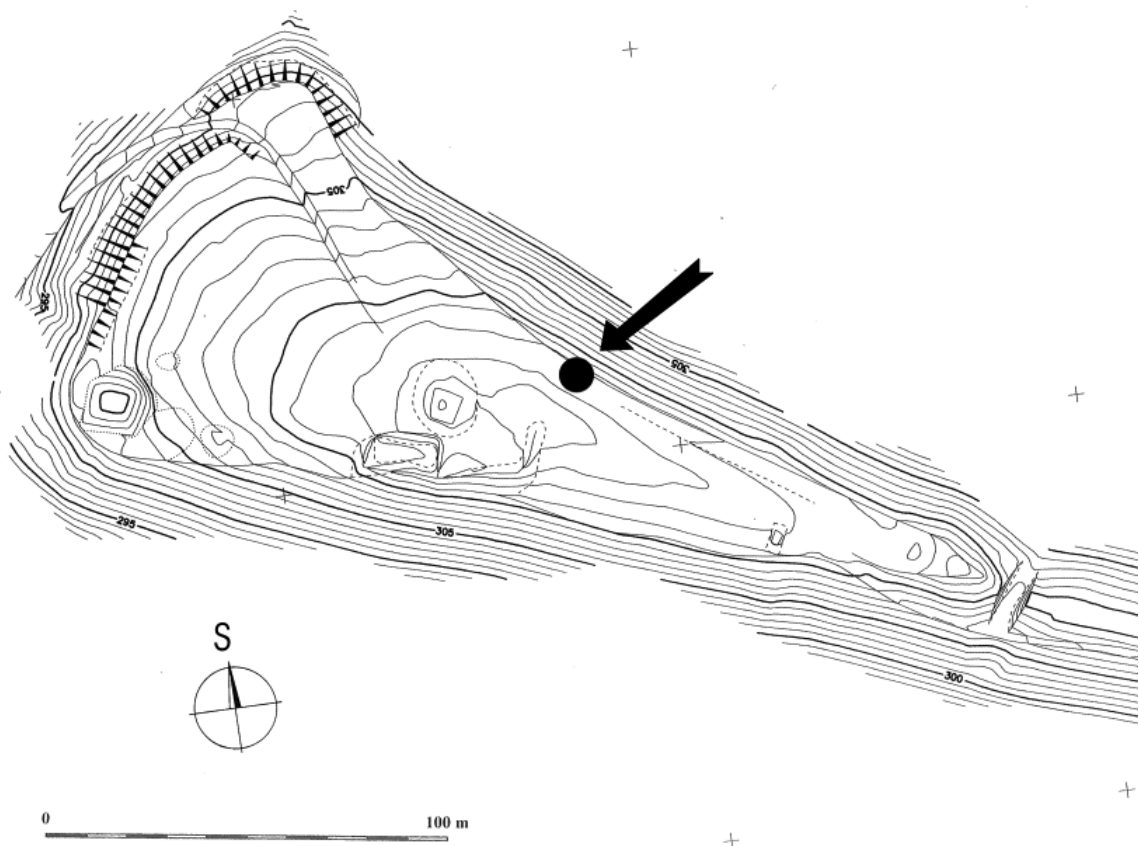
## Resumé

Mokrý-Horákov (Kat. Horákov, Bez. Brno-venkov). „Horákovský hrad“. Horákov-Kultur. Höhengsiedlung. Rettungsgrabung.

## MOUTNICE (OKR. BRNO-VENKOV)

„Louky“. Doba laténská. Kulturní vrstva. Záchranný výzkum.

V květnu roku 2013 uskutečnili pracovníci ÚAPP Brno, v.v.i., záchranný archeologický výzkum v polní trati „Louky“ v katastrálním území Moutnice v souvislosti s výstavbou polních cest HC 10 a VC 22. Při této příležitosti byla v severní části uvedené tratě, ležící západně od obce mezi silnicí III/41611 Moutnice – Jalovisko, Moutnickým potokem a hranicí s katastrálním územím Měnín, zjištěna patrně dosti mocná kulturní vrstva. Dosud neznámá lokalita se rozkládá v nadmořské výšce okolo 190 m, v inundačním terénu po levé straně koryta Moutnického potoka. Její přesná poloha je na ZM ČR 1:10 000, list 24-43-21, určena body o souřadnicích 416:346, 431:325, 437:320, 455:306 a 453:299 mm od Z:J s.č.



**Obr. 7.** Horákov. Vyznačení místa nelegálního výkopu v areálu hradiska (plán: D. Vitulová).

**Abb. 7.** Horákov. Die Lage der illegalen Grabung im Bereich der Höhengsiedlung (Plan: D. Vitulová).