

ARCHEOLOGICKÝ ÚSTAV AKADEMIE VĚD ČESKÉ REPUBLIKY V BRNĚ

# PŘEHLED VÝZKUMŮ

55-1



BRNO 2014

# PŘEHLED VÝZKUMŮ

Recenzovaný časopis  
*Peer-reviewed journal*

Ročník 55  
*Volume 55*

Číslo 1  
*Issue 1*

**Předseda redakční rady**  
*Head of editorial board*

Pavel Kouřil

**Redakční rada**  
*Editorial board*

Herwig Friesinger, Václav Furmánek, Janusz K. Kozłowski,  
Alexander Ruttikay, Jiří A. Svoboda, Jaroslav Tejral, Ladislav Veliačik

**Odpovědný redaktor**  
*Editor in chief*

Petr Škrdla

**Výkonná redakce**  
*Assistant Editors*

Hedvika Břínková, Jiří Juchelka, Soňa Klanicová, Šárka Krupičková,  
Olga Lečbychová, Ladislav Nejman, Rudolf Procházka, Stanislav Stuchlík,  
Lubomír Šebela

**Technická redakce, sazba**  
*Executive Editors, Typography*

Azu design s.r.o.

**Software**  
*Software*

Adobe InDesign CS6

**Fotografie na obálce**  
*Cover Photography*

Hostěradice, okr. Znojmo. Sestava nádob s kremací ze žárového hrobu  
kultury zvoncovitých pohárů. (viz obr. 10 na str. 59)

**Adresa redakce**  
*Address*

Archeologický ústav AV ČR, Brno, v. v. i  
Královopolská 147  
612 00 Brno  
IČ: 68081758  
E-mail: pv@arub.cz  
Internet: <http://www.arub.cz/prehled-vyzkumu.html>

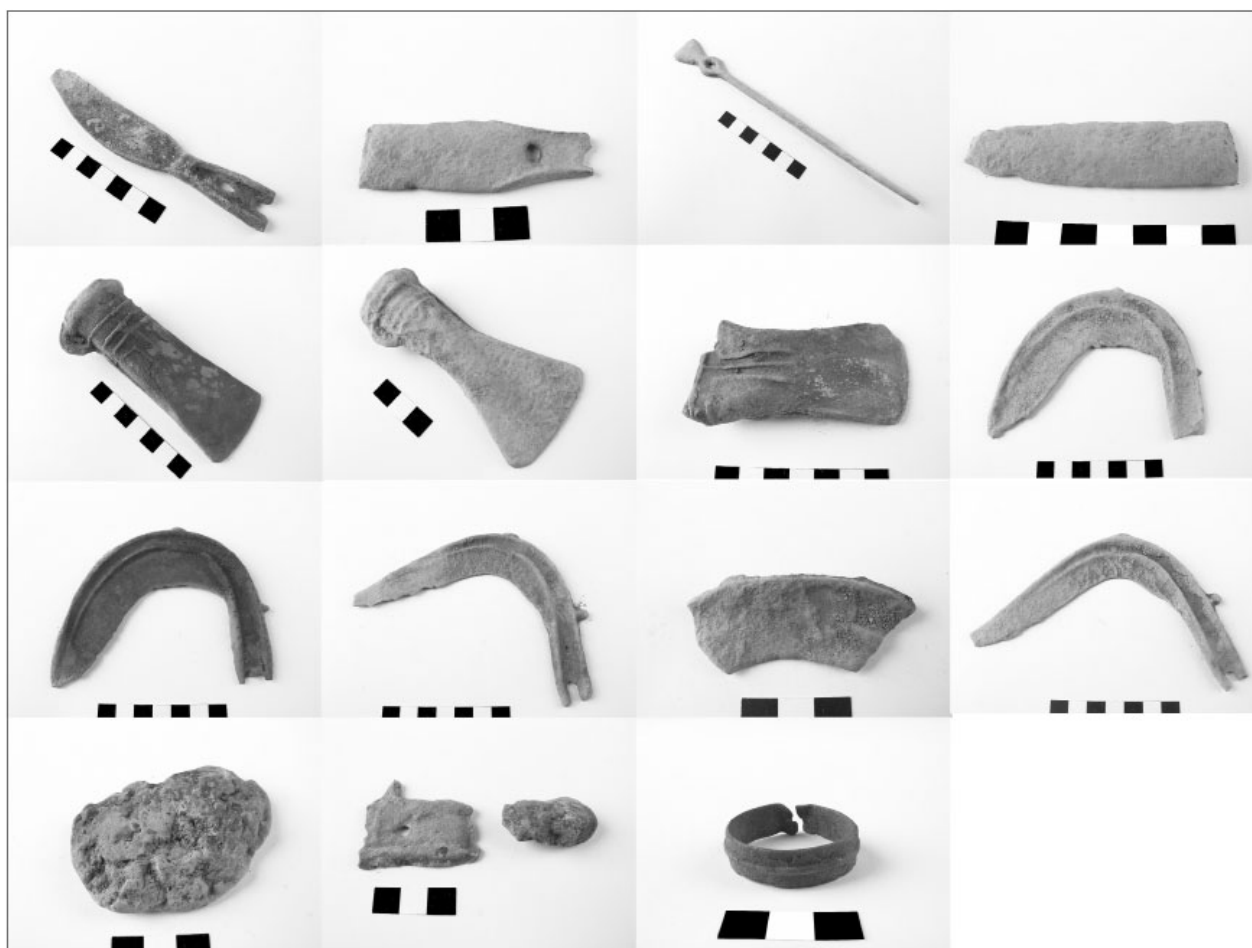
**Tisk**  
*Print*

Azu design s.r.o.  
Bayerova 805/40  
602 00 Brno

ISSN 1211-7250  
MK ČR E 18648

Vychází dvakrát ročně  
Vydáno v Brně roku 2014  
Náklad 400 ks

Časopis je uveden na Seznamu neimpaktovaných recenzovaných periodik vydávaných v ČR.  
Copyright ©2014 Archeologický ústav AV ČR, Brno, v. v. i. and the authors.



**Obr. 22.** Slatinky. Bronzové předměty v depotu.  
**Abb. 22.** Slatinky. Bronzefunde aus die Grube.

## UNIČOV (OKR. OLMOUC)

„Za Šibeníkem“, Rozdělení vodovodu na 2 tlaková pásma. KLPP. Sídliště. Záchranný výzkum.

V říjnu až listopadu 2013 byl proveden záchranný archeologický výzkum společnosti Archaia Olomouc, o.p.s., v trati Za Šibeníkem v souvislosti s budováním nového vodovodu (podrobnosti viz Neolit a eneolit). Zkoumaná trasa vodovodu se nachází mezi Benkovským kopcem a vrchem Šibeník, tj. asi 1 km západně od Uničova.

Na poměrně velké ploše bylo v trase vodovodu prozkoumáno celkem 10 zahloubených objektů sídliště KLPP (obj. 505-514). Objekty se nacházely ve shluku po 2-3, vzdálenost mezi skupinkami objektů bylo několik metrů až několik desítek metrů. Jednalo se výhradně o zásobní a odpadní jámy a kúlové jamky. Část z nich byla zachycena půdorysně, část pouze na profilech rýhy. Půdorysně zachycené objekty (zhruba v hloubce 1,6 m) nebylo možné prozkoumat až na dno, neboť po odrytí zhruba 30 cm jejich výplně

vystoupila hladina spodní vody. Jámy tak bylo možné pouze ovzorkovat. Jejich výplň byla velmi chudá na archeologické nálezy, podařilo se získat několik střepů hrubé keramiky zdobené svislým prstováním nebo jemně černě leštěné keramiky s rytými oběžnými rýhami. Podle tohoto materiálu se zdá, že sídliště v trati Za Šibeníkem existuje v lužické i slezské fázi KLPP. Osada nepochybně náleží k žárovému pohřebišti (známo celkem 103 hrobů), prozkoumanému K. Schirmeisenem ve 30. letech 20. století na jihozápadním svahu Benkovského kopce ve směru od Benkova (Schirmeisen 1935).

Tomáš Zeman

## Literatura

**Schirmeisen, K. 1935:** Urnengräber der jüngeren Bronzezeit und der älteren Eisenzeit am Pinker Berg bei Mähr.-Neustadt. *Zeitschrift des deutschen Vereines für die Geschichte Mährens und Schlesiens* 37, 23-89.

## Resumé

Uničov (Bez. Olomouc), „Za Šibeníkem“. KLPP. Siedlung. Rettungsgrabung.

## VELATICE (OKR. BRNO-VENKOV)

„Velatický široký“. Parc. č. 2036/10 a 2046/2. KSPP. Sídliště. Záchranný výzkum.

Při výstavbě dvou nových rodinných domů (rodiny Ludvíkova a Juhaszova; souřadnice WGS-84, Loc: 49°12'0.468"N, 16°44'58.571"E; 49°11'59.792"N, 16°44'56.199"E) byly kromě objektů z neolitu dokumentovány také ojedinělé jámy KSPP, které doplňují dosavadní stav znalosti sídliště, které tu je zkoumáno současně s rozšiřováním výstavby rodinných domů.

Petr Kos

## Resumé

Velatice (Bez. Brno-venkov). „Velatický široký“. Mitteldonauländische Urnenfelderkultur. Siedlung. Rettungsgrabung.

## VÍTOVÁ (OKR. ZLÍN)

„Křib“. KLPP. Ojedinělý nález. Uložení: Muzeum jv. Moravy ve Zlíně.

Zlínské muzeum získalo od svého spolupracovníka J. Neradílka bronzovou jehlicí (obr. 23), kterou našel pomocí detektoru kovů v zalesněné oblasti jihozápadního okraje Hostýnských vrchů, mezi obcemi Vítová a Lukoveček. Osamocený nález byl uložen nehluboko pod povrchem terénu, v nadmořské výšce kolem 360 m.



**Obr. 23.** Vítová. Bronzová jehlice s profilovanou hlavicí.  
**Abb. 23.** Vítová. Bronzenadel mit profilierem Kopf.

Jehlice s obloukovitě prohnutou jehlou a profilovanou hlavicí je dlouhá 146 mm. Původně tmavě zelená lesklá patina je následkem uložení v kamenité lesní půdě po celém povrchu pokryta tvrdou hnědou krustou, zastírající detaily výzdoby.

Morfologicky lze jehlici z Vítkové zařadit nejspíše k exemplářům s profilovanou jehlicí typu Platěnice, s analogií např. v obsahu depotu z Jevíčka, které jsou datovány do staršího stupně KLPP (Salaš 2005, I, 109; II, tab. 180: 51).

Jana Langová

## Literatura

Salaš, M. 2005: *Bronzové depoty střední až pozdní doby bronzové na Moravě a ve Slezsku. I, II.* Brno: Moravské muzeum.

## Resumé

Vítová (Bez. Zlín). Lausitzer Urnenfelderkultur. Einzelfund.