

ARCHEOLOGICKÝ ÚSTAV AKADEMIE VĚD ČESKÉ REPUBLIKY V BRNĚ

PŘEHLED VÝZKUMŮ

55-1



BRNO 2014

PŘEHLED VÝZKUMŮ

Recenzovaný časopis
Peer-reviewed journal

Ročník 55
Volume 55

Číslo 1
Issue 1

Předseda redakční rady
Head of editorial board

Pavel Kouřil

Redakční rada
Editorial board

Herwig Friesinger, Václav Furmánek, Janusz K. Kozłowski,
Alexander Ruttikay, Jiří A. Svoboda, Jaroslav Tejral, Ladislav Veliačik

Odpovědný redaktor
Editor in chief

Petr Škrdla

Výkonná redakce
Assistant Editors

Hedvika Břínková, Jiří Juchelka, Soňa Klanicová, Šárka Krupičková,
Olga Lečbychová, Ladislav Nejman, Rudolf Procházka, Stanislav Stuchlík,
Lubomír Šebela

Technická redakce, sazba
Executive Editors, Typography

Azu design s.r.o.

Software
Software

Adobe InDesign CS6

Fotografie na obálce
Cover Photography

Hostěradice, okr. Znojmo. Sestava nádob s kremací ze žárového hrobu
kultury zvoncovitých pohárů. (viz obr. 10 na str. 59)

Adresa redakce
Address

Archeologický ústav AV ČR, Brno, v. v. i
Královopolská 147
612 00 Brno
IČ: 68081758
E-mail: pv@arub.cz
Internet: <http://www.arub.cz/prehled-vyzkumu.html>

Tisk
Print

Azu design s.r.o.
Bayerova 805/40
602 00 Brno

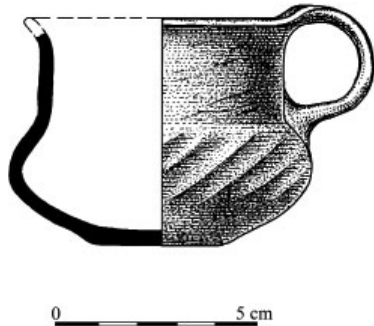
ISSN 1211-7250
MK ČR E 18648

Vychází dvakrát ročně
Vydáno v Brně roku 2014
Náklad 400 ks

Časopis je uveden na Seznamu neimpaktovaných recenzovaných periodik vydávaných v ČR.
Copyright ©2014 Archeologický ústav AV ČR, Brno, v. v. i. and the authors.

Resumé

Náměšť na Hané (Bez. Olomouc). „Valník“. Bronzezeit. Lausitzer Kultur. Gräberfeld. Einzelfund.



Obr. 15. Náměšť na Hané. Šálek.

Abb. 15. Náměšť na Hané. Die Schale.

NEPLACHOVICE (K. Ú. NEPLACHOVICE, OKR. OPAVA)

Ulice Loděnická. Parc. č. 575/18, 824/52, 824/53, 824/54, 824/55, 824/56. KLPP. Sídliště. Záchraný výzkum.

Na podzim roku 2013 byla přípravou infrastruktury zahájena první fáze plánované zástavby rodinnými domy okrajové části Neplachovic. Lokalita se nachází na západní straně obce, při silnici III. třídy 0575 vycházející z Neplachovic směrem k Loděnici, v nevelké vzdálenosti zámeckého areálu. Situována je v mírném svahu klesajícím jižním směrem ke korytu Heraltického potoka. V návaznosti na projekt stavební akce proběhl prozatím záchraný výzkum v místě příjezdové komunikace a chodníku, celá dotčená plocha bude zkoumána postupně, při vlastní realizaci jednotlivých staveb.

Archeologický výzkum zahájila strojní skrývka rozdělená do dvou fází - odstranění ornice a postupné odebírání nadloží. Při těchto pracích nebyly registrovány výraznější terénní projevy případných archeologických situací, proto došlo k dočištění plochy výzkumu až na úroveň povrchu geologického podloží. Zjistit a následně v úplnosti prozkoumat se podařilo několik zahluobených objektů různého typu, jmenovitě hliník, tři zásobní jámy a šest sloupových jam bez zjevných konstrukčních souvislostí. Z výplní objektů pochází ucelený soubor hmotných nálezů, které lze přiřadit komplexu lužických popelnicových polí. Převažuje keramika, dochovaná i ve větších fragmentech, k zajímavým nálezům patří jedenáct přeslenů a keramické závaží.

Marek Kiecoň

Resumé

Neplachovice (Bez. Opava). Str. Loděnická, Parz. Nr. 575/18, 824/52, 824/53, 824/54, 824/55, 824/56. Lausitzer Urnenfelderkultur. Siedlung. Rettungsgrabung.

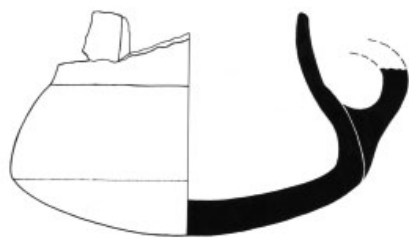
OLOMOUC (K. Ú. OLOMOUC-MĚSTO, OKR. OLOMOUC)

Náměstí Republiky, ulice 1. máje, Wurmova. Doba bronzová, VS, mohylovo-lužický horizont. Sídlištní aktivity. Záchraný výzkum.

Během rekonstrukce plynovodu v roce 2012 (lokalizace a podrobnosti viz kapitola Středověk) byly zachyceny také další doklady osídlení lokality z doby bronzové, kdy zde fungovalo výšinné sídliště. Převážná většina nalezeného keramického materiálu mohla být zařazena pouze rámcově do doby bronzové, část náleží věteřovské skupině starší doby bronzové a část keramiky zastupuje přechodný mohylovo-lužický horizont (BC/D). Konzultace k materiálu poskytla Mgr. P. Kalábková, Ph.D., za což jí touto cestou děkujeme.

V úseku výkopů v ulici Wurmově (před čp. 841) byl na profilu dokumentován v délce 1,95 m zahluobený objekt s téměř kolmými stěnami. Ve výplni (k. 222) obsahoval zlomky keramiky náležící věteřovské skupině. Výkop, který překrývala středověká vrstva, se do podloží zahluboval v úrovni 1,3 m. Jeho dno nebylo zjištěno, nacházelo se pod úrovní stavební jámy (v hloubce 1,7 m). 15 m severněji byly v ulici Wurmově zachyceny i zbytky stejně datované kulturní vrstvy (k. 214) silné 0,65 m. Také z pravěké vrstvy (k. 237) dochované na náměstí Republiky pochází několik zlomků keramiky věteřovské skupiny (obr. 16: 1).

V přípoje plynovodu pro Vojenský archiv na náměstí Republiky byl na západní stěně výkopu zaznamenán sídlištní objekt zahluobený do písčitého podloží. Jeho profil byl nepravidelný, na severu porušený recentním zásahem. Zachycen byl v délce 1,7 m, jeho hloubka se pohybovala mezi 0,25–0,53 m, přičemž horní hranice byla porušena novodobými úpravami náměstí. V zásypu jámy (k. 108) se nacházela keramika datovaná do přechodného mohylovo-lužického horizontu (obr. 16: 4–6). Zlomky keramiky téhož období byly nacházeny i v pravěké vrstvě (k. 237; obr. 16: 2, 3), která byla přítomna v celém úseku výkopu v prostoru náměstí Republiky. Zbytky pravěkých vrstev s keramikou přechodného období BC/D byly dále zaznamenány na třídě 1. máje před č. 5 a č. 32, v ulici Mlčochově a Wurmově (před Arcibiskupským palácem), kde vrstva k. 231 překrývala eneolitický horizont. Její povrch byl zachycen v hloubce 0,6–0,9 m a dosahovala síly 0,4–0,8 m.



1. Inv. č. 42/12-237/7



2. Inv. č. 42/12-237/19



3. Inv. č. 42/12-237/24



5. Inv. č. 42/12-108/2



6. Inv. č. 42/12-108/3



4. Inv. č. 42/12-108/1



Obr. 16. Olomouc, nám. Republiky, 1. máje, Wurmova. Výběr keramiky doby bronzové. Kreslila M. Schindlerová.

Abb. 16. Olomouc, Republiky Platz, 1. Mai und Wurmova Straßen. Bronzezeitliche Keramik. Zeichnung M. Schindlerová.

Ve výkopu na ulici Wurmově bylo zjištěno dalších 5 zahloubených sídlištních objektů menších rozměrů, ve třech případech porušených mladšími zásahy, které bylo možno datovat pouze rámcově do doby bronzové.

Hana Dehnerová, Petr Večeřa

Resumé

Olomouc (Kat. Olomouc-město, Bez. Olomouc), Republik Platz, 1. Mai und Wurmova Straßen. Bronzezeit (Věteřov Gruppe und BC/D). Siedlung. Rettungsgrabung.

OLOMOUC (K. Ú. POVEL, OKR. OLOMOUC)
Ulice Jeremiášova. Parc. č. 441/6, st. 945.
KLPP - slezská fáze. Sídlištní (?) aktivity. Záchranný výzkum.

V roce 2011 pokračovala výstavba obytných domů a inženýrských sítí zahájená v roce 2010 (souřadnice S-JTSK: Y = 547956,47; X = 1123383,08). Záchranný archeologický výzkum probíhal v dubnu až červnu (kanalizace, dům B) a na přelomu listopadu a prosince (dům C).

Během skrývky ploch pro budovy byly získány pouze ojedinělé atypické pravěké a četnější novověké