

ARCHEOLOGICKÝ ÚSTAV AKADEMIE VĚD ČESKÉ REPUBLIKY V BRNĚ

PŘEHLED VÝZKUMŮ

55-1



BRNO 2014

PŘEHLED VÝZKUMŮ

Recenzovaný časopis
Peer-reviewed journal

Ročník 55
Volume 55

Číslo 1
Issue 1

Předseda redakční rady
Head of editorial board

Pavel Kouřil

Redakční rada
Editorial board

Herwig Friesinger, Václav Furmánek, Janusz K. Kozłowski,
Alexander Ruttikay, Jiří A. Svoboda, Jaroslav Tejral, Ladislav Veliačik

Odpovědný redaktor
Editor in chief

Petr Škrdla

Výkonná redakce
Assistant Editors

Hedvika Břínková, Jiří Juchelka, Soňa Klanicová, Šárka Krupičková,
Olga Lečbychová, Ladislav Nejman, Rudolf Procházka, Stanislav Stuchlík,
Lubomír Šebela

Technická redakce, sazba
Executive Editors, Typography

Azu design s.r.o.

Software
Software

Adobe InDesign CS6

Fotografie na obálce
Cover Photography

Hostěradice, okr. Znojmo. Sestava nádob s kremací ze žárového hrobu
kultury zvoncovitých pohárů. (viz obr. 10 na str. 59)

Adresa redakce
Address

Archeologický ústav AV ČR, Brno, v. v. i
Královopolská 147
612 00 Brno
IČ: 68081758
E-mail: pv@arub.cz
Internet: <http://www.arub.cz/prehled-vyzkumu.html>

Tisk
Print

Azu design s.r.o.
Bayerova 805/40
602 00 Brno

ISSN 1211-7250
MK ČR E 18648

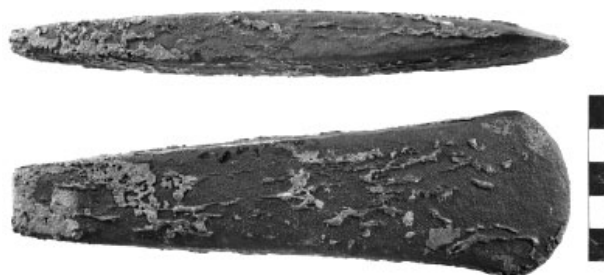
Vychází dvakrát ročně
Vydáno v Brně roku 2014
Náklad 400 ks

Časopis je uveden na Seznamu neimpaktovaných recenzovaných periodik vydávaných v ČR.
Copyright ©2014 Archeologický ústav AV ČR, Brno, v. v. i. and the authors.

Říhovský, J. 1992: *Die Äxte, Beile, Meissel und Hämmer in Mähren. Prähistorische Bronzefunde* Abb. 9, Bd. 17. Stuttgart: Steiner.

Resumé

Buchlovice (Bez. Uherské Hradiště) „Trnávky“. Frühes Äneolithikum. Einzelfund. Detektorprospektion.



Obr. 2. Buchlovice. Plochá měděná sekera (časný eneolit).

Abb. 2. Buchlovice. Kupferflachbeile (frühes Äneolithikum).

DOLANY (OKR. OLMOUC)

Intravilán, č.p. 75. Eneolit. Náhodný nález. Ojedinělý nález.

Při zemních úpravách domu č.p. 75 ve středu obce Dolany bylo ojediněle nalezeno torzo sekeromlatu z kulmského prachovce a bylo autorovi předáno k dokumentaci. Jedná se o týlní část sekeromlatu se zaobleným týlem, kde je zároveň zachována většina provrtu. Nálezové okolnosti nejsou jisté, může se jednat o druhotně přemístěný nález.

„U skalky“. Neolit-eneolit. Ojedinělé nálezy. Povrchový sběr.

V poloze „U skalky“ (pro bližší identifikaci viz kapitolu Paleolit) nalezl p. V. Betlach soubor 21 kusů nepatinované štípané industrie, mezi nimiž se vyskytuje pestré spektrum nástrojů. Přestože z této polní trati dosud schází datovatelná keramika, lze uvedené kamenné nástroje zařadit do mladší nebo pozdní doby kamenné.

Miroslav Daňhel

Resumé

A collection of Neolithic chipped industry was collected in the field “U skalky” and an unique fragment of a stone hammer axe were collected in house No. 75 at Dolany.

DOLNÍ KOUNICE (OKR. BRNO-VENKOV)

Klášteř Rosa coeli. Eneolit (?). Sídliště. Zjišťovací výzkum.

Během zjišťovacího výzkumu východního křídla křížové chodby zříceniny klášteřa Rosa coeli v Dolních Kounicích, který byl v dubnu až květnu 2013 prováděn ve spolupráci Ústavu antropologie Masarykovy univerzity v Brně a společnosti Archaia Brno, o. p. s., byl při exkavaci sondy I/2013 zachycen i ojedinělý pravěký objekt (obr. 3). Jednalo se o kulovou jámu, označenou jako č. 20 narušenou základovým žlábkem středověkého kamenného zdiva. Zásyp objektu obsahoval fragmenty nevýrazné pravěké keramiky datovatelné snad do eneolitu (?) a úštěp z rohovce typu Krumlovský les, varieta II. Lze se tak domnívat, že lokalita, ležící na velmi mírně se svažující terase v údolí řeky Jihlavy na jižním (pravém) břehu jmenované vodoteče, byla osídlena již v pravěku. S ohledem na intenzivní stavební aktivity ve středověku a raném novověku však charakter a rozsah pravěkého osídlení není znám.

Josef Jan Kovář, Josef Unger

Resumé

A feature documenting a Prehistoric (Aeneolithic?) settlement of the site was excavated in the ruins of medieval monastery at Dolní Kounice.



Obr. 3. Dolní Kounice. Klášteř Rosa coeli. Pravěký objekt č. 20.

Fig. 3. Dolní Kounice. Rosa coeli monastery. Prehistoric feature No. 20.