

ARCHEOLOGICKÝ ÚSTAV AKADEMIE VĚD ČESKÉ REPUBLIKY V BRNĚ

# PŘEHLED VÝZKUMŮ

55-1



BRNO 2014

# PŘEHLED VÝZKUMŮ

Recenzovaný časopis  
*Peer-reviewed journal*

Ročník 55  
*Volume 55*

Číslo 1  
*Issue 1*

**Předseda redakční rady**  
*Head of editorial board*

Pavel Kouřil

**Redakční rada**  
*Editorial board*

Herwig Friesinger, Václav Furmánek, Janusz K. Kozłowski,  
Alexander Ruttikay, Jiří A. Svoboda, Jaroslav Tejral, Ladislav Veliačik

**Odpovědný redaktor**  
*Editor in chief*

Petr Škrdla

**Výkonná redakce**  
*Assistant Editors*

Hedvika Břínková, Jiří Juchelka, Soňa Klanicová, Šárka Krupičková,  
Olga Lečbychová, Ladislav Nejman, Rudolf Procházka, Stanislav Stuchlík,  
Lubomír Šebela

**Technická redakce, sazba**  
*Executive Editors, Typography*

Azu design s.r.o.

**Software**  
*Software*

Adobe InDesign CS6

**Fotografie na obálce**  
*Cover Photography*

Hostěradice, okr. Znojmo. Sestava nádob s kremací ze žárového hrobu  
kultury zvoncovitých pohárů. (viz obr. 10 na str. 59)

**Adresa redakce**  
*Address*

Archeologický ústav AV ČR, Brno, v. v. i  
Královopolská 147  
612 00 Brno  
IČ: 68081758  
E-mail: pv@arub.cz  
Internet: <http://www.arub.cz/prehled-vyzkumu.html>

**Tisk**  
*Print*

Azu design s.r.o.  
Bayerova 805/40  
602 00 Brno

ISSN 1211-7250  
MK ČR E 18648

Vychází dvakrát ročně  
Vydáno v Brně roku 2014  
Náklad 400 ks

Časopis je uveden na Seznamu neimpaktovaných recenzovaných periodik vydávaných v ČR.  
Copyright ©2014 Archeologický ústav AV ČR, Brno, v. v. i. and the authors.

# ENEOLIT ENEOLITHIC ÄNEOLITHIKUM

## BLUČINA (OKR. BRNO-VENKOV)

### „Pastviska“. KZP. Intruze. Záchranný výzkum.

Při výzkumu polykulturní lokality (viz Doba bronzová a Středověk) byly ve formě intruze v mladších objektech zjištěny ojedinělé zlomky charakteristické zdobené keramiky KZP.

*David Parma*

### Resumé

Blučina (Bez. Brno-venkov). „Pastviska“. Glockenbecherkultur. Intrusion. Rettungsgrabung.

## BRNO (K. Ú. BRNO-KOMÍN, OKR. BRNO-MĚSTO)

### Bytový dům Meander. KZP. Sídliště. Záchranný výzkum.

Při výstavbě bytového domu byl vedle další části sídelního areálu z pozdní doby bronzové (viz Doba bronzová) zjištěn i ojedinělý objekt kultury zvoncovitých pohárů.

*David Parma, Petr Holub*

### Resumé

Brno (Kat. Komín, Bez. Brno-město). Wohnungs- haus Meander. Glockenbecherkultur. Siedlung, Rettungsgrabung.

## BŘEZNÍK (OKR. TŘEBÍČ)

### „Střední hon“. KZP. Ojedinělý nález. Povrchový průzkum.

Během povrchových průzkumů zaměřených na dokumentaci rozsáhlého sídliště staršího stupně kultury s moravskou malovanou keramikou v trati „Střední hon“ (viz Studie) se podařilo získat také několik štípaných kamenných artefaktů, které lze chronologicky zařadit do eneolitu. Nález byl učiněn na mírném

jihovýchodním svahu vzdáleném zhruba 650 m od centra obce (orientační souřadnice 49°10'25.62"S, 16°12'15.20"V, WGS 84). Nadmořská výška terénu se zde pohybuje v rozmezí 387–390 m. Nejbližším vodním zdrojem je Kralický potok, který protéká přibližně 800 m východně od lokality. Zájmová poloha se rozprostírá na rozhraní tratí „Střední hon“ a „Velké příčné“. Setkat se však můžeme i s označením trati „Na výhonu“, pod kterým byla lokalita také poprvé uvedena do literatury (cf. Vokáč *et al.* 2001). Z hlediska získaného materiálu se jedná o poškozenou šipku s konvexně vykrojenou bází a obloukovitě retušovanými křídélky (obr. 1: 1; dochované rozměry: 17×17×3 mm), dekortikační ústěp s bifaciální plochou retuší a částečným pravo laterálním leskem (obr. 1: 2, rozměry: 42×26×9 mm) a zlomek ústěpu rovněž s náznaky plošné retuše. Všechny artefakty jsou vyrobeny z rohovce typu Krumlovský les. Surovinou pro výrobu šipky a poškozeného ústěpu se stala kvalitnější varieta – II. Masivní ústěp s bifaciální retuší byl naopak zhotoven z hrubozrnější variety – I. Výše popsané nálezy dokládají na zájmové poloze prozatím blíže nespecifikovatelné antropogenní aktivity, datovatelné pravděpodobně do kultury se zvoncovitými poháry. Z tohoto období známe na katastru Březníka a přilehlých obcí několik dalších ojedinělých nálezů, ale i sídlištních lokalit, z nichž většina je však prozatím nepublikována. Jižněji za řekou Oslavou pak doklady působení kultury se zvoncovitými poháry narůstají (cf. Hájek 1951; Koštuřík *et al.* 1986; Kuča 2003; Kuča, Vokáč 2004; Kuča *et al.* 2011; souhrnně Kopacz *et al.* 2009).

*Jaroslav Bartík, Lenka Běhounková, Martin Kuča*

### Literatura

Hájek, L. 1951: Nové nálezy kultury zvoncovitých pohárů. *Archeologické rozhledy* 3, 22–42.

Kopacz, J., Přichystal, A., Šebela, L. 2009: *Lithic chipped industry of the Bell Beaker Culture in Moravia and its east-central European context*. Kraków: Polska Akademia Umiejętności.

Koštuřík, P., Kovárník, J., Měřínský, Z., Oliva, M. 1986: *Pravěk Třebíčska*. Brno: Muzejní a vlastivědná společnost.

**Kuča, M. 2003:** Náhodný nález silicitové šipky ze Senorad, okr. Třebíč. *Naším krajem* 10, 38–39.

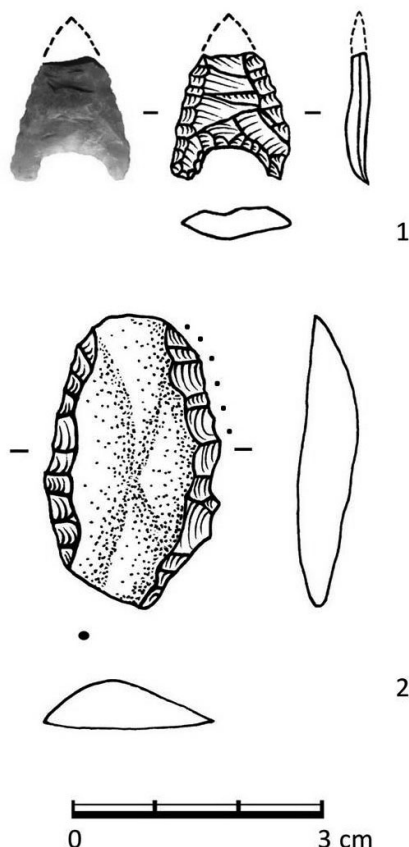
**Kuča, M., Vokáč, M. 2004:** Nové paleolitické a neolitické nálezy z Mohelna a Kladerub nad Oslavou (okr. Třebíč). *Západní Morava* 8, 180–183.

**Kuča, M., Vokáč, M., Milo, P., Škrdla, P. 2011:** Rondel na neolitickém sídlišti u Mohelna na jihozápadní Moravě. In: M. Popelka, R. Šmidtová (eds.): *Otázky neolitu a eneolitu našich zemí. Sborník referátů z 28. zasedání badatelů pro výzkum neolitu (nejen) Čech, Moravy a Slovenska. Mělník 28. 9. – 1. 10. 2009.* Praehistorica 29. Praha: Karolinum, 213–227.

**Vokáč, M., Kuča, M., Prokeš, L. 2001:** Březník (okr. Třebíč), *Přehled výzkumů* 42 (2000), 131.

## Resumé

Březník (Třebíč Dist.). „Střední hon“. Bell Beaker Culture. Isolated find. Surface survey.



**Obr. 1.** Eneolitické štípané artefakty z trati „Střední hon“ u Březníka. Foto a kresba J. Bartík.

**Fig. 1.** Eneolithic chipped artifacts from Střední hon at Březník. Photo and drawing by J. Bartík.

## **BUCHLOVICE (OKR. UHERSKÉ HRADIŠTĚ) „Trnávky“. Časný eneolit. Ojedinelý nález. Povrchová prospekce detektorem.**

Na sklonku března 2013 byl do Slovákého muzea v Uherském Hradišti předán nález časně eneolitické měděné sekery klínovitého tvaru (obr. 2), kterou nálezce získal prospekci detektorem (Menoušková, Fikrle, Frána 2014; Menoušková 2013). Při následném ohledání lokality se nepodařilo zjistit žádné nálezové souvislosti, objekty či kulturní vrstvy. Původní místo nález (vymezené bodem o souřadnicích X=549343.82, Y=1177571.33) bylo v době ohledání zavezeno vrstvou navážky rostlinného původu. Předmět byl nalezen ve výrazně svažitém terénu Chřibů nedaleko skalního útvaru a v blízkosti několika pramenišť a vodních zdrojů, což by podporovalo hypotézu votivního daru. Uložení ovšem nemuselo být původní, a to zvláště v souvislosti s přílehlou cyklostezkou a zpevňováním jejích hran.

Plochá měděná sekera dosahuje délky 166,5 mm, šíře ostří 49 mm, šíře týlu max. 20 mm, síly max. 20 mm, řez pravouhle obdélný. Povrch se zbytky korozní patiny, původně vyhlazený. Patina světle zelená. Sekera má mírně lichoběžníkovité tělo s lehce se rozšiřujícím ostřím, poměr šířky ku síle činí více jak 2:1. Na podélném řezu je osově symetrická. Jedná se o III. skupinu dlouhých úzkých seker pravouhlego průřezu typ 2b (lichoběžníkovité s mírně rozšířeným ostřím), symetrická varianta Bb (Říhovský 1992). Podle dělení M. Dobeše (1989, 39–48) lze sekerku zařadit do první skupiny, k typu Pločnik. Poměr délky ku šířce nepřesahuje 3,40, což odkazuje sekerku z Buchlovic-Trnávky k variantě Strážnice. Váha sekery činí 631 g.

Dana Menoušková

## Literatura

**Dobeš, M. 1989:** Zu den äneolitischen Kupferflachbeilen in Mähren, Böhmen, Polen und in der DDR. In: *Das Äneolithikum und die früheste Bronzezeit (C<sup>14</sup> 3000 – 2000b.c.) in Mitteleuropa: kulturelle und chronologische Beziehungen.* Acta des XIV. Internationalen Symposiums Prag – Liblice 20.-24. 10. 1986. Praehistorica 15, 39–48.

**Menoušková, D. 2013:** *Buchlovice-Trnávky.* Rkp. nálezové zprávy, č. j. 813/13. Uloženo: Archiv archeologického oddělení Slovákého muzea v Uherském Hradišti.

**Menoušková, D., Fikrle, M., Frána, J. 2014:** Časné eneolitické měděné sekery z Buchlovic a Uherského Hradiště, katastrálního území Sady. *Slovácko* 2013, 55, 181–192.