

ARCHEOLOGICKÝ ÚSTAV AKADEMIE VĚD ČESKÉ REPUBLIKY V BRNĚ

# PŘEHLED VÝZKUMŮ

55-1



BRNO 2014

# PŘEHLED VÝZKUMŮ

Recenzovaný časopis  
*Peer-reviewed journal*

Ročník 55  
*Volume 55*

Číslo 1  
*Issue 1*

**Předseda redakční rady**  
*Head of editorial board*

Pavel Kouřil

**Redakční rada**  
*Editorial board*

Herwig Friesinger, Václav Furmánek, Janusz K. Kozłowski,  
Alexander Ruttikay, Jiří A. Svoboda, Jaroslav Tejral, Ladislav Veliačik

**Odpovědný redaktor**  
*Editor in chief*

Petr Škrdla

**Výkonná redakce**  
*Assistant Editors*

Hedvika Břínková, Jiří Juchelka, Soňa Klanicová, Šárka Krupičková,  
Olga Lečbychová, Ladislav Nejman, Rudolf Procházka, Stanislav Stuchlík,  
Lubomír Šebela

**Technická redakce, sazba**  
*Executive Editors, Typography*

Azu design s.r.o.

**Software**  
*Software*

Adobe InDesign CS6

**Fotografie na obálce**  
*Cover Photography*

Hostěradice, okr. Znojmo. Sestava nádob s kremací ze žárového hrobu  
kultury zvoncovitých pohárů. (viz obr. 10 na str. 59)

**Adresa redakce**  
*Address*

Archeologický ústav AV ČR, Brno, v. v. i  
Královopolská 147  
612 00 Brno  
IČ: 68081758  
E-mail: pv@arub.cz  
Internet: <http://www.arub.cz/prehled-vyzkumu.html>

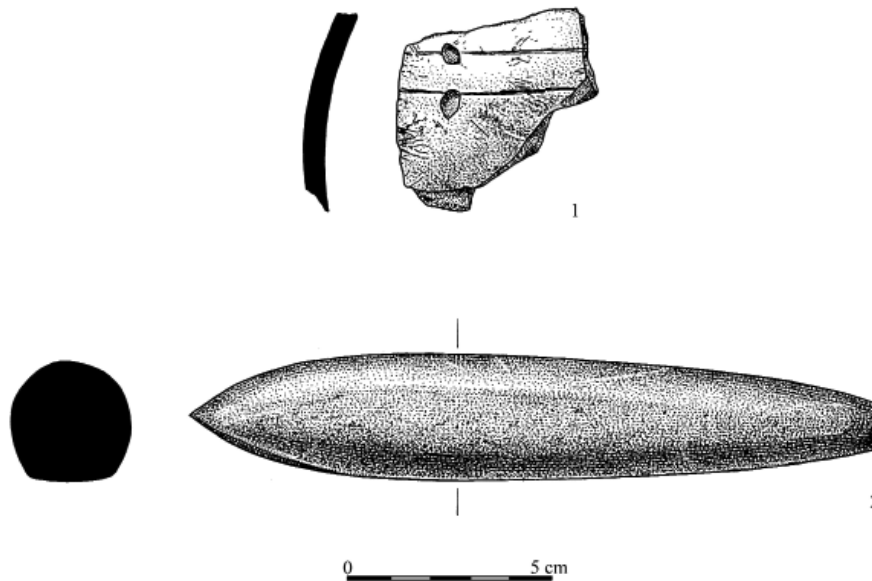
**Tisk**  
*Print*

Azu design s.r.o.  
Bayerova 805/40  
602 00 Brno

ISSN 1211-7250  
MK ČR E 18648

Vychází dvakrát ročně  
Vydáno v Brně roku 2014  
Náklad 400 ks

Časopis je uveden na Seznamu neimpaktovaných recenzovaných periodik vydávaných v ČR.  
Copyright ©2014 Archeologický ústav AV ČR, Brno, v. v. i. and the authors.



**Obr. 5.** Náměšř na Hané. Zdobení fragment keramiky a kopytovitý klín.

*Abb. 5.* Náměšř na Hané. Verziertes Fragment der Keramik und ein Schuhleistenkeil.

## Literatura

**Šmíd, M. 2010:** Pravěké a časně historické osídlení katastru městyse Náměšř na Hané (okr. Olomouc). *Střední Morava* 30, 44–74.

**Schenk, Z., Přidal, T. 2011:** Náměšř na Hané (okr. Olomouc). *Přehled výzkumů* 52(1), 167–168.

## Resumé

Náměšř na Hané (Bez. Olomouc). „V Psínku“. Neolithikum (LnK). Siedlung. Oberflächensammlung.

## OSLAVANY (OKR. BRNO-VEŇKOV)

„Oslavanská stará hora“. MMK. Sídliště. Záchranný výzkum.

Během budování nové kanalizace v Oslavanech byly na východních svazích „Oslavanské staré hory“ západně ulice Letkovská zachyceny v polní trati do spraše zahloubené objekty kultury s MMK (souřadnice WGS-84, Loc: 49°6'57.696"N, 16°20'13.289"E). Jeden z pěti objektů představoval rozměrnou zásobní jámu, která byla ve své svrchní části zaplněna destrukcí strukturovaných mazanic, pocházejících evidentně z požáru nadzemního domu. Kromě skromně zdobených zlomků keramiky a fragmentu naběračky pochází ze záspy jámy ještě ojedinělý nálezný zlomek nádoby hlásící se k období LnK. Zajímavým zjištěním je dispozice palisádových žlabů

zachycených na kontaktu s liniovými objekty, které by mohly představovat hrotité příkopy dosud neznámého rondelu (obr. 6).

*Petr Kos*

## Resumé

Oslavany (Bez. Brno-venkov). „Oslavanská stará hora“. MBK. Siedlung. Rettungsgrabung.



**Obr. 6.** Oslavany. Palisádový žlab neolitické osady před jeho výzkumem.

*Abb. 6.* Oslavany. Palisadenrinne einer neolithischen Siedlung vor der Grabung.