

ARCHEOLOGICKÝ ÚSTAV AKADEMIE VĚD ČESKÉ REPUBLIKY V BRNĚ

PŘEHLED VÝZKUMŮ

55-1



BRNO 2014

PŘEHLED VÝZKUMŮ

Recenzovaný časopis
Peer-reviewed journal

Ročník 55
Volume 55

Číslo 1
Issue 1

Předseda redakční rady
Head of editorial board

Pavel Kouřil

Redakční rada
Editorial board

Herwig Friesinger, Václav Furmánek, Janusz K. Kozłowski,
Alexander Ruttikay, Jiří A. Svoboda, Jaroslav Tejral, Ladislav Veliačik

Odpovědný redaktor
Editor in chief

Petr Škrdla

Výkonná redakce
Assistant Editors

Hedvika Břínková, Jiří Juchelka, Soňa Klanicová, Šárka Krupičková,
Olga Lečbychová, Ladislav Nejman, Rudolf Procházka, Stanislav Stuchlík,
Lubomír Šebela

Technická redakce, sazba
Executive Editors, Typography

Azu design s.r.o.

Software
Software

Adobe InDesign CS6

Fotografie na obálce
Cover Photography

Hostěradice, okr. Znojmo. Sestava nádob s kremací ze žárového hrobu
kultury zvoncovitých pohárů. (viz obr. 10 na str. 59)

Adresa redakce
Address

Archeologický ústav AV ČR, Brno, v. v. i
Královopolská 147
612 00 Brno
IČ: 68081758
E-mail: pv@arub.cz
Internet: <http://www.arub.cz/prehled-vyzkumu.html>

Tisk
Print

Azu design s.r.o.
Bayerova 805/40
602 00 Brno

ISSN 1211-7250
MK ČR E 18648

Vychází dvakrát ročně
Vydáno v Brně roku 2014
Náklad 400 ks

Časopis je uveden na Seznamu neimpaktovaných recenzovaných periodik vydávaných v ČR.
Copyright ©2014 Archeologický ústav AV ČR, Brno, v. v. i. and the authors.

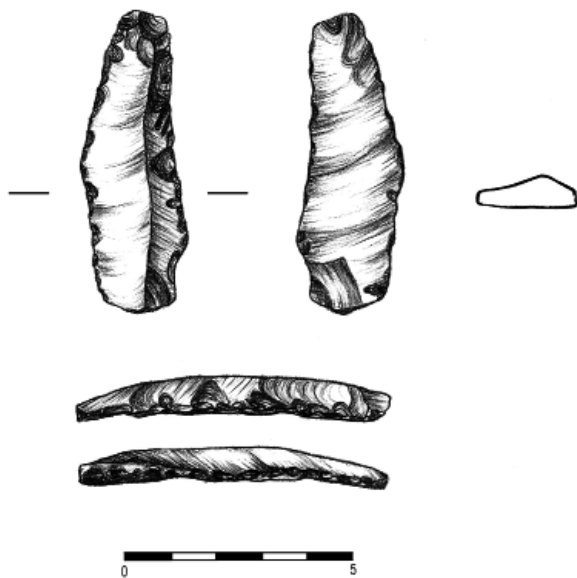
PALEOLIT
PALEOLITHIC
PALÄOLITHIKUM

BLATEC (OKR. OLOMOUC)

**Intravilán. Mladý paleolit. Ojedinelý nález.
 Povrchový průzkum.**

V roce 2012 byl L. Dokoupilem předán druhotně přemístěný mladopaleolitický artefakt, který byl na katastru obce Blatec náhodně nalezen při zahradních úpravách na hromadě štěrkopísku, který pocházel z pískovny situované na levém břehu Moravy, na hranici katastrů Blatec a Grygov. Nález představuje patinovaná čepel s oboustrannou retuší vyrobená z eratického silicitu (obr. 1). Délka čepel je 65 mm, maximální šířka činí 25 mm. Povrch artefaktu je značně ohlazený, což odpovídá dlouhodobému uložení ve štěrkopísčitých sedimentech řeky Moravy. Ojedinelý nález není zcela bez zajímavosti vzhledem k existenci známého mladopaleolitického sídliště lokalizovaného v prostoru Jungmanovy cihelny na území katastru obce Blatec (Skutil 1959; Oliva 2007, 81).

Zdeněk Schenk



Obr. 1. Blatec. Čepel. Kreslila P. Holcová.
Fig. 1. Blatec. Blade. Drawn by P. Holcová.

Literatura

Oliva, M. 2007: *Gravettien na Moravě*. Disertationes archaeologicae brunenses/pragensesque 1. Brno: Masarykova univerzita, Filozofická fakulta, Ústav archeologie a muzeologie.

Skutil, J. 1959: Některé paleolitické nálezy z olomouckého a přerovského muzea. *Sborník Krajského vlastivědného muzea v Olomouci*, oddíl B 1956-1958, 4, 423–460.

Resumé

An isolated Upper Paleolithic artefact – a blade made from erratic flint (Fig. 1) – was found in the cadastral territory of Blatec.

BRNO (K. Ú. DOLNÍ HERŠPICE, OKR. BRNO-MĚSTO)

„Hlinišťe“, „U křížku“. Mladý až pozdní paleolit. Ojedinelý nález. Povrchový průzkum.

V tratích „Hlinišťe“ a „U křížku“ na katastru Dolních Heršpic byl mezi archeologickým materiálem z mladšího pravěku a nepatinovanou štípanou kamennou industrií náhodně nalezen mírně patinovaný úštěp. Surovinou, ze které je artefakt zhotoven, je podle makroskopického určení silicit z glacienních sedimentů.

Místo nálezu představuje zemědělsky obdělávaná plocha mezi Dolními Heršpicemi a železniční tratí Brno-Břeclav. Jedná se o pozvolný svah klesající k východu, nadmořská výška polohy se pohybuje okolo 207 m. Ze severu je lokalita obtékána potokem Leskava, který se nedaleko odtud vlévá do Svatky. Poloha nálezů svou nadmořskou výškou a konfigurací terénu připomíná podobné situace na Francouzské či Vídeňské ulici (Škrdla 2011, 121 s další lit). Bylo by vhodné uvedenou lokalitu do budoucna sledovat a případně blíže konfrontovat s výše uvedenými případy. Může se časem ukázat, že podobnost se známými lokalitami není náhodná. Revize celé situace by mohla objasnit chronologické zařazení náhodného nálezů artefaktů.

Martin Kuča, Josef Jan Kovář