

ARCHEOLOGICKÝ ÚSTAV AKADEMIE VĚD ČESKÉ REPUBLIKY V BRNĚ

# PŘEHLED VÝZKUMŮ

54-2



BRNO 2013

# PŘEHLED VÝZKUMŮ

Recenzovaný časopis  
*Peer-reviewed journal*

Ročník 54

*Vě umě 3*

Číslo 2

*Issue 2*

**Předseda redakční rady**  
**Head of editorial board**

Pavel Kouřil

**Redakční rada**  
**Editorial board**

Herwig Friesinger, Václav Furmánek, Janusz K. Kozłowski,  
Alexander Ruttkay, Jiří A. Svoboda, Jaroslav Tejral, Ladislav Veliačik

**Odpovědný redaktor**  
**Editor in chief**

Petr Škrdla

**Výkonná redakce**  
**Assistant Editors**

Jiří Juchelka, Soňa Klanicová, Šárka Krupičková, Olga Lečbychová,  
Ladislav Nejman, Rudolf Procházka, Stanislav Stuchlík, Lubomír Šebela

**Technická redakce, sazba**  
**Executive Editor, Typography**

Alice Del Maschio

**Software**  
**Software**

Adobe InDesign CS5

**Fotografie na obálce**  
**Cover Photography**

Kovový závěsek ve tvaru zvířete (viz obr. 5 na str. 136)  
*Metallic animal figurine pendant (see Fig. 5 on page 136)*

**Adresa redakce**  
**Address**

Archeologický ústav AV ČR, Brno, v. v. i.  
Královopolská 147  
612 00 Brno  
IČ: 68081758  
E-mail: [pv@arub.cz](mailto:pv@arub.cz)  
Internet: <http://www.arub.cz/prehled-vyzkumu.html>

**Tisk**  
**Print**

Azu design s.r.o.  
Bayerova 805/40  
602 00 Brno

ISSN 1211-7250

MK ČR E 18648

Vychází dvakrát ročně

Vydáno v Brně roku 2013

Náklad 400 ks

Časopis je uveden na Seznamu recenzovaných neimpaktovaných periodik vydávaných v ČR.

Copyright ©2013 Archeologický ústav AV ČR, Brno, v. v. i. and the authors.

**Menclová, D. 1965:** Stavebně-historická analýza Cornštejna. In: *Objemová studie konzervace a kulturně památkového využití zříceniny hradu Cornštejna. Státní ústav pro rekonstrukci památkových měst a objektů*, 7–27.

**Militký, J. 2002:** Mincovna Matyáše Korvína v Českých Budějovicích a otázka identifikace její produkce. In: L. Polanský (ed.): *Pavel Radoměřský. Sborník numismatických studií k 75. výročí narození*. Praha: Česká numismatická společnost, 62–80.

**Pelikán, J. 1927:** Dělení zboží Krajířů z Krajku v r. 1487. *Časopis spolku přátel starožitností* 36, 133–142.

**Plaček, M. 2001:** *Ilustrovaná encyklopedie moravských hradů, hrádků a tvrzí*. Praha: Libri.

**Pošvár, J. 1970:** *Moravské mincovny*. Brno: Moravské museum.

## Resumé

Bítov (Znojmo District), Cornštejn castle. 15<sup>th</sup> century. Isolated artefact. Surface survey.

## BOSKOVICE (OKR. BLANSKO)

**Ulice Kpt. Jaroše. Vrcholný středověk, raný novověk. Sídliště. Záchranný výzkum.**

V červnu 2012 při úpravě kanalizace na ulici Kpt. Jaroše provedlo Muzeum Boskovicka záchranný archeologický výzkum. Zkoumán byl sídlištní objekt zjištěný v jižní části ulice na parc. č. 6882 mezi budovami č. 40/28 a 41/26. Objekt, který byl již dříve narušen recentními zásahy, představoval jámu nepravidelného tvaru s pozvolně klesajícími stěnami. Kulturní vrstva o mocnosti 20–60 cm obsahovala kromě vrcholněstředověkých a raněnovověkých keramických střepů (obr. 1) i několik fragmentů keramiky pravěké (KLPP). Západní část objektu obsahovala množství přepálené mazanice, keramické fragmenty se soustředily ve východní části objektu, kde převažovala šedočerná výplň s výraznou příměsí uhlíku. Popelovitá vrstva byla překryta kamennými oblázky. Celý objekt patrně zanikl v raném novověku při jednom z četných požárů města.

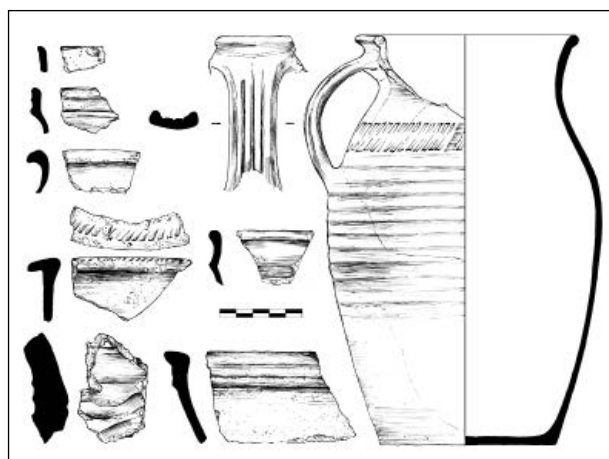
Výzkum potvrdil předchozí zjištění o středověkém osídlení Boskovic (Hladký 1991, 55; Pančíková 2010, 394). Kromě osídlení Masarykova náměstí a jeho severního a západního okolí tak byly prokázány sídlištní aktivity i v jihovýchodním prostoru.

Roman Malach

## Literatura

**Hladký, J. 1991:** Nález pozdněstředověké polozemnice v Boskovicích na Komenského ulici. In: V. Grolich (ed.): *Sborník Okresního muzea Blansko* 1991. Blansko: Okresní muzeum, 55–56.

**Pančíková, Z. 2010:** Boskovice (okr. Blansko). *Přehled výzkumů* 51, 394.



**Obr. 1.** Boskovice, ulice Kpt. Jaroše, parc. č. 6882. Výběr středověké keramiky.

**Abb. 1.** Boskovice, Kpt. Jaroše-Straße, Parz. Nr. 6882. Auswahl der mittelalterliche Keramik.

## Resumé

Boskovice (Bez. Blansko), Kpt. Jaroše Str., Parz. Nr. 6882. Mittelalter, Frühneuzeit. Siedlung. Rettungsgrabung.

## BOUZOV (OKR. OLMOUC)

**Areál hradu, č. p. 8, parc. č. 1. Novověk. Hrad. Záchranný výzkum.**

Lokalizace: okolí bodu X = 1106570, Y = 571926 (S-JTSK).

V roce 2011 proběhla v areálu národní kulturní památky hrad Bouzov stavební akce, která si vyžádala archeologický dohled (k předchozím výzkumům viz např. Dehnerová 2006; Faltýnek 2011; Faltýnek, Šlézar 2008).

V měsíci únoru bylo v prostoru sušárny, jež se nachází v areálu druhého předhradí, provedeno statické zajištění klenby a obvodového zdiva. Sledované zemní práce měly minimální rozsah a narušily pouze vrstvu recentní stavební sutě. Z hlediska archeologických nálezů měl tento archeologický dohled negativní výsledek. V prvním patře budovy vyvstala v souvislosti se zpevněním klenby potřeba vyklidit její suchý zásyp. Během těchto prací bylo nalezeno několik fragmentů novověké keramiky, včetně zlomku dna porcelánového talíře. Dva fragmenty pocházely z novověkých kachlů. Tyto nálezy dokládají vznik výše zmíněného suchého zásypu v průběhu přestavby hradu koncem 19. století.

**Areál hradu, č. p. 8, parc. č. 1. Vrcholný středověk, novověk. Hrad. Záchranný výzkum.**

Lokalizace: linie mezi body v S-JTSK: 1) X = 1106508,73, Y = 571848,17; 2) X = 1106517,72, Y = 571847,64; 3) X = 1106524,07, Y = 571852,93.