

ARCHEOLOGICKÝ ÚSTAV AKADEMIE VĚD ČESKÉ REPUBLIKY V BRNĚ

# PŘEHLED VÝZKUMŮ

50



Brno 2009

# PŘEHLED VÝZKUMŮ

Recenzovaný časopis  
*Peer-reviewed journal*

Ročník 50  
*Volume 50*

Číslo 1–2  
*Issue 1–2*

**Předseda redakční rady**  
**Head of editorial board**

Pavel Kouřil

**Redakční rada**  
**Editorial Board**

Herwig Friesinger, Václav Furmánek, Janusz K. Kozłowski,  
Alexander Ruttka, Jiří A. Svoboda, Jaroslav Tejral, Ladislav Veliačik

**Odpovědný redaktor**  
**Editor in chief**

Petr Škrdla

**Výkonná redakce**  
**Assistant Editors**

Soňa Klanicová, Marián Mazuch, Ladislav Nejman, Olga Lečbychová,  
Rudolf Procházka, Stanislav Stuchlík, Lubomír Šebela

**Technická redakce, sazba**  
**Technical Editors, typography**

Pavel Jansa, Ondřej Mlejnek

**Software**  
**Software**

Spencer Kimball, Peter Mattis, GIMP Development Team 2008: GNU  
Image Manipulation Program, 2.6.1  
GRASS Development Team 2008: Geographic Resources Analysis  
Support System, 6.3.0  
Kolektiv autorů 2008: Inkscape, 0.46  
Kolektiv autorů 2005: L<sup>A</sup>T<sub>E</sub>X 2<sub>ε</sub>

**Fotografie na obálce**  
**Cover Photography**

Fotografie levalloiského hrotu nalezeného při výzkumu paleolitické lo-  
kality Tvarožná-Za školou. Srov. studii P. Škrdly a kol. obr. 5:1. Foto  
J. Špaček.

*A foto of the Levallois point found in the Paleolithic site Tvarožná-  
Za školou. See the study of P. Škrdla et. al. Fig. 5:1. Photo by J. Špaček.*

**Adresa redakce**  
**Address**

Archeologický ústav AV ČR, Brno, v. v. i.  
Královopolská 147  
612 00 Brno  
E-mail: pv@iabrno.cz

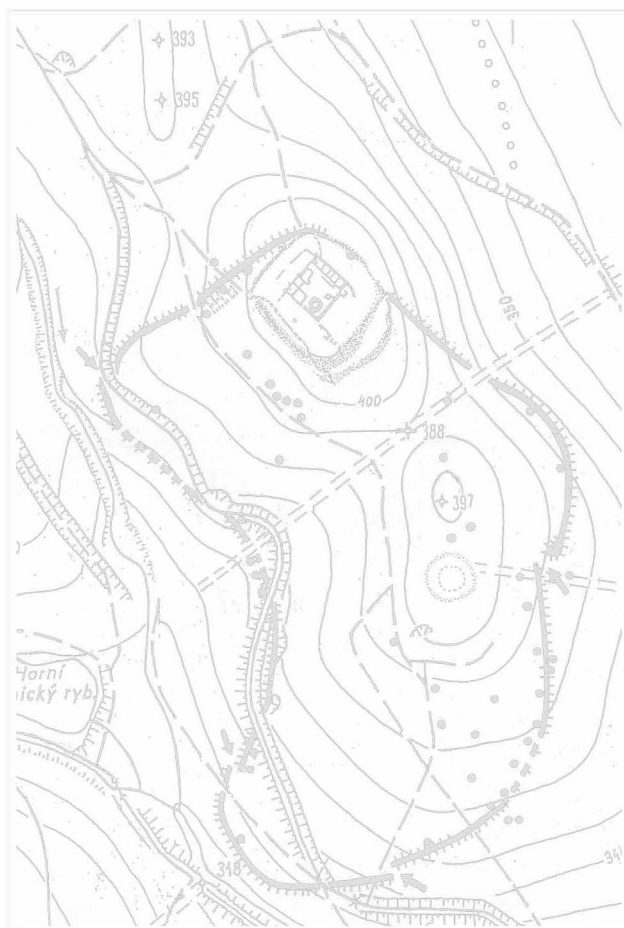
Webové stránky s pokyny pro autory: <http://www.iabrno.cz/pv>

ISSN 1211-7250

MK ČR E 18648

Vydáno v Brně roku 2009

Copyright ©2009 Archeologický ústav AV ČR, Brno, v. v. i. and the authors.



Obr. 9: Krnov „Schellenburg“. Opovněné hradiště s nálezyvými polohami (měřítko 1:5 000). Abb. 9: Krnov „Schellenburg“. Befestigung der Höhensiedlung mit den Fundlagen (Maßstab 1:5 000).

Kouřil, P., Prix, D., Wihoda, M. 2000: *Hrady českého Slezska*. Brno–Opava.

## Resumé

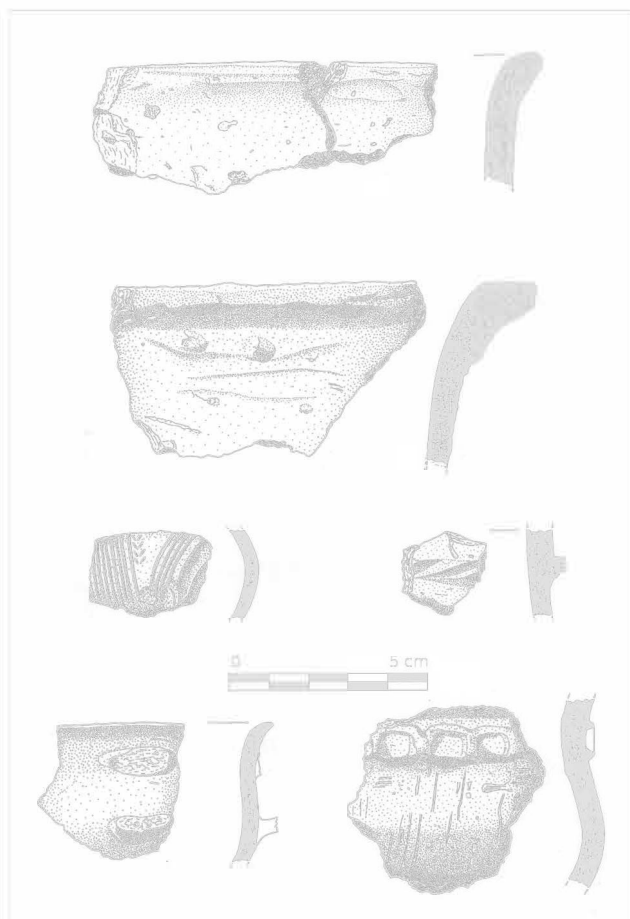
Krnov (Bez. Bruntál). Lausitzer Urnenfelderkultur, Höhensiedlung, Oberflächensammlungen.

## KUČEROV (OKR. VYŠKOV)

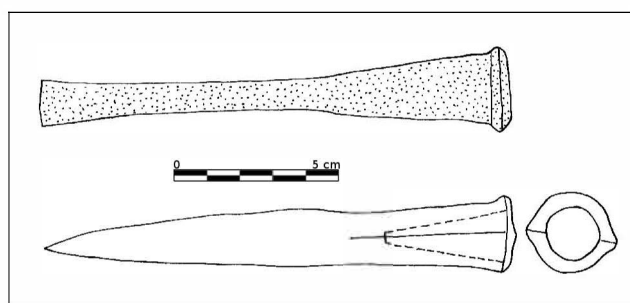
**Kučerov „Na Zahradách“.** Pozdní doba bronzová. **●jediněný nález – dlátko.**

V červenci 2008 odevzdal do Muzea Vyškovska pan Josef Mariánek z Kučerova bronzové dlátko, které našel pomocí detektoru kovů na západním okraji Kučerova v polní trati „Na Zahradách“. Místo nálezů leží na západním svahu klesajícím do žlebu. Na ZM ČR 1:10 000, list 24-41-19, je najdeme v okolí bodu 018:259 mm od Z:J s.č.

Jde o klínovité dláto s tulejkou dlouhé 169 mm a vnitřním průměrem tulejky 19 mm (obr. 11). Nejbližší analogie najdeme v depotu z Hulína. Podle klasifikace J. Říhovského (1992, 268–271, Taf. 75) ho můžeme zařadit do I. skupiny dlátok s tulejkou, typ 4, a datovat do pozdní doby bronzové.



Obr. 10: Krnov „Schellenburg“. Keramika kultury lužických popelnicových polí (výběr). Abb. 10: Krnov „Schellenburg“. Keramik der Lausitzer Urnenfelderkultur (Auswahl).



Obr. 11: Kučerov (okr. Vyškov). Dlátko. Abb. 11: Kučerov (Bez. Vyškov). Tüllenmeißel.

Klára Rybářová

## Literatura

Říhovský, J. 1992: *Die Äxte, Beile, Meißel und Hämmer in Mähren*. Prähistorische Bronzefunde IX, 17.

Salaš, M. 2005: *Bronzové depoty střední až pozdní doby bronzové na Moravě a ve Slezsku I*. Brno.

## Resumé

Kučerov (Bez. Vyškov) „Na Zahradách“. Spätbronzezeit. Einzelfund – Tüllenmeißel.