

ARCHEOLOGICKÝ ÚSTAV AKADEMIE VĚD ČESKÉ REPUBLIKY V BRNĚ

PŘEHLED VÝZKUMŮ

50



Brno 2009

PŘEHLED VÝZKUMŮ

Recenzovaný časopis
Peer-reviewed journal

Ročník 50
Volume 50

Číslo 1–2
Issue 1–2

Předseda redakční rady
Head of editorial board

Pavel Kouřil

Redakční rada
Editorial Board

Herwig Friesinger, Václav Furmánek, Janusz K. Kozlowski,
Alexander Ruttka, Jiří A. Svoboda, Jaroslav Tejral, Ladislav Veliačik

Odpovědný redaktor
Editor in chief

Petr Škrdla

Výkonná redakce
Assistant Editors

Soňa Klanicová, Marián Mazuch, Ladislav Nejman, Olga Lečbychová,
Rudolf Procházka, Stanislav Stuchlík, Lubomír Šebela

Technická redakce, sazba
Technical Editors, typography

Pavel Jansa, Ondřej Mlejnek

Software
Software

Spencer Kimball, Peter Mattis, GIMP Development Team 2008: GNU
Image Manipulation Program, 2.6.1
GRASS Development Team 2008: Geographic Resources Analysis
Support System, 6.3.0
Kolektiv autorů 2008: Inkscape, 0.46
Kolektiv autorů 2005: L^AT_EX 2_ε

Fotografie na obálce
Cover Photography

Fotografie levalloiského hrotu nalezeného při výzkumu paleolitické lo-
kality Tvarožná-Za školou. Srov. studii P. Škrdly a kol. obr. 5:1. Foto
J. Špaček.

*A foto of the Levallois point found in the Paleolithic site Tvarožná-
Za školou. See the study of P. Škrdla et. al. Fig. 5:1. Photo by J. Špaček.*

Adresa redakce
Address

Archeologický ústav AV ČR, Brno, v. v. i.
Královopolská 147
612 00 Brno
E-mail: pv@iabrno.cz

Webové stránky s pokyny pro autory: <http://www.iabrno.cz/pv>

ISSN 1211-7250

MK ČR E 18648

Vydáno v Brně roku 2009

Copyright ©2009 Archeologický ústav AV ČR, Brno, v. v. i. and the authors.

Eneolit

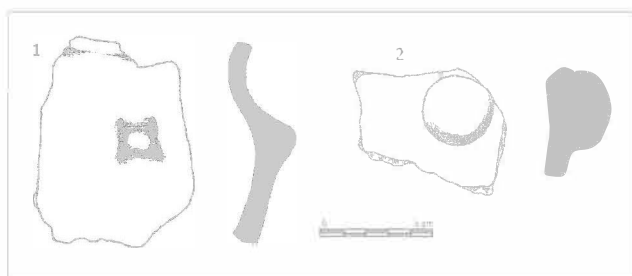
Eneolithic

Äneolithikum

BOSKOVICE (OKR. BLANSKO)

Masarykovo náměstí, parc. č. 81. MMK. Sídliště. Záchranný výzkum.

Záchranný výzkum na stavbě víceúčelového objektu (viz kap. Doba bronzová, Doba železná, Doba římská, podrobně Středověk a novověk) odkryl na ploše podsklepené části novostavby také dno větší části rozsáhlého hliníku mladšího stupně kultury s moravskou malovanou keramikou (obr. 1). Keramické nálezy této kultury se jako intruze vyskytly v dalších objektech a ojediněle pocházejí také z pravěké kulturní vrstvy. Osídlení této kultury bylo zjištěno již při záchranném výzkumu A. Štrofa v roce 1999 (Dostál, Štof 2001).



Obr. 1: Boskovice (okr. Blansko). Keramika (výběr). Fig. 1: Boskovice (Bez. Blansko). Keramik (Auswahl).

Zuzana Pančíková

Literatura

Dostál, P., Štof, A. 2001: Průzkumné práce a archeologický výzkum na Masarykově náměstí v Boskovicích. *Ve službách archeologie* II, 25–36.

Resumé

Boskovice (Bez. Blansko), Masaryk Platz, Parz. Nr. 81. Mährische bemalte Keramik. Siedlung. Rettungsgrabung.

BOSKOVICE (OKR. BLANSKO)

„Pod Horkou“. KZP. Sídliště. Záchranný výzkum.

Doposud neznámá pravěká lokalita s nadmořskou výškou 360–366 m n. m. se nachází ve východní části intravilánu města Boskovice. Tato poloha náleží z užšího geomorfologického hlediska severní části úrodného údolí

Boskovické brázdy, v širším pojetí pak oblasti Malé Hané. Na ZM ČR 1:10 000, list 24-14-10, je místo výzkumu vyznačeno body 343/218, 348/215, 345/208, 337/212 mm od Z/J sekční čáry.

Záchranným archeologickým výzkumem v Boskovicích se podařilo prozkoumat celkem tři sídlištní objekty, přičemž archeologické nálezy obsahoval pouze rozsáhlý objekt K500, který je na základě jeho velikosti a tvaru možné interpretovat jako stavební jámu – hliník. Z objektu bylo vyzvednuto více než 1000 artefaktů v podobě zlomků keramických nádob, broušených a štípaných nástrojů (čepelky, šipka), zvířecích kostí, mazanice a vzorků kamenů. Uvedené nálezy řadí tento objekt do II. fáze lidu kultury zvoncovitých pohárů, kdy zkoumaná lokalita tvořila součást rozsáhlého kulturního komplexu v západní Evropě.

Marek Lečbych

Resumé

A settlement of the second phase of the Bell Beaker culture was discovered by the salvage archaeological excavation on so far an unknown locality in Boskovice (Blansko Dist.) – „Pod Horkou“.

BRNO (K. Ú. BOHUNICE, OKR. BRNO-MĚSTO)

Severně a jižně od středního úseku ulice Kamenice. KZP. Sídliště. Záchranný výzkum.

V roce 2008 uskutečnili pracovníci ÚAPP Brno, v. v. i., záchranný archeologický výzkum v severozápadním výběžku katastrálního území městské části Bohunice v souvislosti s pokračováním výstavby Univerzitního kampusu Masarykovy univerzity, a to s budováním fází D, E a F tzv. žluté a zelené etapy Akademického výzkového a výzkumného areálu (viz kap. Neolit).

Na severovýchodním okraji sledovaného prostoru byl částečně odkryt patrně značně rozsáhlý hliník, který na základě získaného materiálu náleží kultuře se zvoncovitými poháry. Jedná se o vůbec první doklad aktivity nositelů uvedené kultury na známé polykulturní lokalitě (srov. Přichystal 2008).

Michal Přichystal