

ARCHEOLOGICKÝ ÚSTAV AKADEMIE VĚD ČESKÉ REPUBLIKY V BRNĚ

# PŘEHLED VÝZKUMŮ

54-1



BRNO 2013

# PŘEHLED VÝZKUMŮ

Recenzovaný časopis  
*Peer-reviewed journal*

Ročník 54  
*Volume 54*

Číslo 1  
*Issue 1*

<b>Předseda redakční rady</b> <b>Head of editorial board</b>	Pavel Kouřil
<b>Redakční rada</b>	Herwig Friesinger, Václav Furmánek, Janusz K. Kozłowski, Alexander Ruttkay, Jiří A. Svoboda, Jaroslav Tejral, Ladislav Veliačik
<b>Odpovědný redaktor</b> <b>Editor in chief</b>	Petr Škrdla
<b>Výkonná redakce</b> <b>Assistant Editors</b>	Jiří Juchelka, Soňa Klanicová, Šárka Krupičková, Olga Lečbychová, Ladislav Nejman, Rudolf Procházka, Stanislav Stuchlík, Lubomír Šebela
<b>Technická redakce, sazba</b> <b>Executive Editors, Typography</b>	Alice Del Maschio
<b>Software</b> <b>Software</b>	Adobe InDesign CS5
<b>Fotografie na obálce</b> <b>Cover Photography</b>	Putna kultury s MMK nalezená v Popůvkách u Brna (okr. Brno-venkov) Moravian Painted Ware culture vessel found at Popůvky u Brna (Dist. of Brno-venkov)
<b>Adresa redakce</b> <b>Address</b>	Archeologický ústav AV ČR, Brno, v. v. i. Královopolská 147 612 00 Brno IČ: 68081758 E-mail: <a href="mailto:pv@arub.cz">pv@arub.cz</a> Internet: <a href="http://www.arub.cz/prehled-vyzkumu.html">http://www.arub.cz/prehled-vyzkumu.html</a>
<b>Tisk</b> <b>Print</b>	Azu design s.r.o. Bayerova 805/40 602 00 Brno

ISSN 1211-7250

MK ČR E 18648

Vychází dvakrát ročně

Vydáno v Brně roku 2013

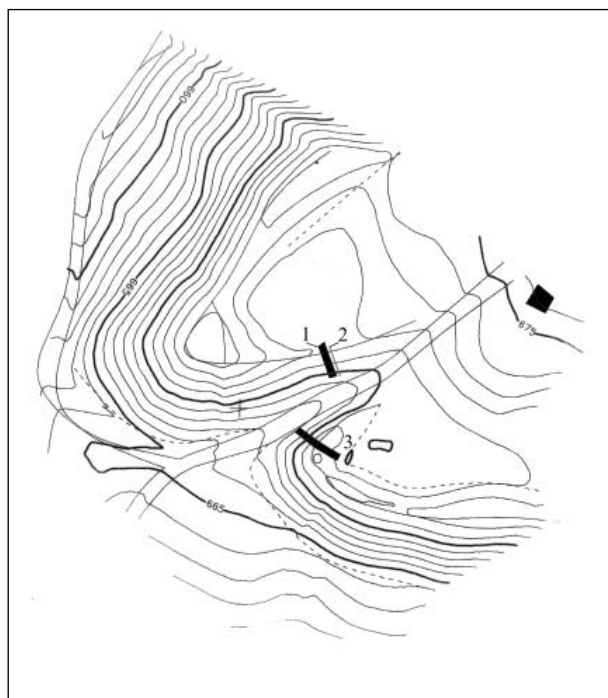
Náklad 400 ks

Časopis je na seznamu neimpaktovaných recenzovaných periodik vydávaných v ČR.

Copyright ©2013 Archeologický ústav AV ČR, Brno, v. v. i. and the authors.

**Obr. 2.** Chvalčov-Hostýn. Situace u hlavního vstupu hradiště: 1 – řez západním křídlem z let 1974-78, 2 – profil dokumentovaný v roce 2012, 3 – řez východním křídlem z roku 1989; mapový podklad dle Báalka a Vitulové.

**Abb. 2.** Chvalčov-Hostýn. Situation bei dem Haupteingang der Burgstätte: 1 – Schnitt am Westrand aus den Jahren 1974-78; 2 – Profil dokumentierten im Jahr 2012; 3 – Schnitt am Ostrand aus dem Jahr 1989 (nach Bálek und Vitulová)



## Literatura

**Parma, D. 2012:** *Předlaténské osídlení Hostýna*. Archaeologiae Regionalis Fontes 11. Olomouc: Archeologické centrum Olomouc.

## Resumé

Chvalčov (Bez. Kroměříž). Spätbronzezeit, Laténezeit. Befestigte Höhensiedlung. Befestigung, Schicht. Rettungsgrabung.

Kromě nálezů z období středověku a novověku lze zmínit několik zlomků keramiky hlásící se k období pravěku. Jeden z nich (okraj velké amfory se zbytky tuhováním povrchu) lze zařadit s největší pravděpodobností do období horákovské kultury, jiný ovalený zase do doby laténské.

Za výraznější doklad osídlení plochy města v době laténské lze označit kulturní vrstvu z ul. Široké č.p. 11, z níž byla získána charakteristická keramika a fragment bronzové drátěné spony.

*Petr Kos*

## IVANČICE (OKR. BRNO-VENKOV)

Intravilán. „U Hydroelektrárny/Malvy“ ppč. 38/2, ul. Široká ppč. 3167/6. Doba halštatská a laténská. Sídliště. Záchraný výzkum.

Během budování nové kanalizace v letech 2011-12 prošla rýha prostorem jižně polní cesty vedoucí z ul. Rybářské do trati „U Hydroelektrárny/Malvy“ JV města.

## Resumé

Ivančice (Bez. Brno-venkov), Intravilán. „U Hydroelektrárny/Malvy“, Široká Strasse, Parz. Nr. 38/2, 3167/6. Hallstattzeit, Laténezeit. Siedlung. Rettungsgrabung.

**Obr. 3.** Chvalčov-Hostýn. Profil v řezu západním křídlem hradiště.

**Abb. 3.** Chvalčov-Hostýn. Profil im Schnitt am Ostrand der Burgstätte.

