

ARCHEOLOGICKÝ ÚSTAV AKADEMIE VĚD ČESKÉ REPUBLIKY V BRNĚ

# PŘEHLED VÝZKUMŮ

52-1



Brno 2011

# PŘEHLED VÝZKUMŮ

Recenzovaný časopis  
*Peer-reviewed journal*

Ročník 52  
*Volume 52*

Číslo 1  
*Issue 1*

**Předseda redakční rady**  
**Head of editorial board**

Pavel Kouřil

**Redakční rada**  
**Editorial Board**

Herwig Friesinger, Václav Furmánek, Janusz K. Kozłowski,  
Alexander Ruttkay, Jiří A. Svoboda, Jaroslav Tejral, Ladislav Veliačik

**Odpovědný redaktor**  
**Editor in chief**

Petr Škrdla

**Výkonná redakce**  
**Assistant Editors**

Jiří Juchelka, Soňa Klanicová, Olga Lečbychová, Marián Mazuch,  
Ladislav Nejman, Rudolf Procházka, Stanislav Stuchlík, Lubomír Šebela

**Technická redakce, sazba**  
**Technical Editors, typography**

Pavel Jansa

**Software**  
**Software**

Spencer Kimball, Peter Mattis, GIMP Development Team 2008: GNU  
Image Manipulation Program, 2.6.1  
GRASS Development Team 2008: Geographic Resources Analysis  
Support System, 6.3.0  
Kolektiv autorů 2008: Inkscape, 0.46  
Kolektiv autorů 2005: L<sup>A</sup>T<sub>E</sub>X 2<sub>ε</sub>

**Fotografie na obálce**  
**Adresa redakce**  
**Adress**

Skleněné korále z pohřebiště v Příboře. Viz obr. 18 na s. 90

Archeologický ústav AV ČR, Brno, v. v. i.  
Královopolská 147  
612 00 Brno  
IČ: 68081758  
E-mail: pv@iabrno.cz  
Internet: <http://www.iabrno.cz>

**Tisk**  
**Print**

Azu design s.r.o.  
Bayerova 805/40  
602 00 Brno

ISSN 1211-7250

MK ČR E 18648

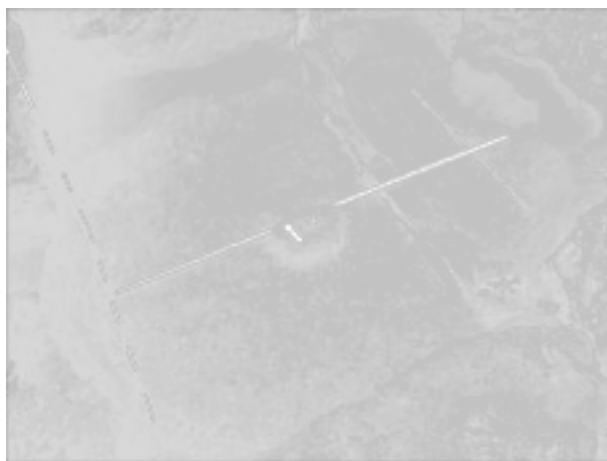
Vychází dvakrát ročně

Vydáno v Brně roku 2011

Náklad 450 kusů

Časopis je na seznamu neimpaktovaných recenzovaných periodik vydávaných v ČR.

Copyright ©2011 Archeologický ústav AV ČR, Brno, v. v. i. and the authors.



Obr. 4. Hulín. Laténská chata.  
Abb. 4. Hulín. Latènezeitliches  
Grubenhäus.

## CHRUDICHROMY (OKR. BLANSKO)

„Dolnice“, parcely č. 326/5, 6, 7, 8, 9, 10, 11, 12, 13. Platěnická kultura, KLPP. Sídliště. Záchranný výzkum.

Na podzim roku 2010 uskutečnili pracovníci ÚAPP Brno, v.v.i., záchranný archeologický výzkum v polní trati „Dolnice“ v souvislosti s budováním fotovoltaické elektrárny. Lokalita leží cca 0,7 km severoseverovýchodně od středu obce Chrudichromy a je vymezena na jihozápadě polní cestou, na jihovýchodě bezejmenným pravým přítokem Chrudichromského potoka a na severozápadě hranicí katastrálního území. Předmětná fotovoltaická elektrárna se skládala ze dvou samostatných areálů, které zabíraly s výjimkou bezpečnostního pásma vysokotlakého plyno-vodu a ochranných pásem vedení vysokého i velmi vysokého napětí téměř veškerou plochu této tratě. Oba areály byly navíc mezi sebou navzájem propojeny inženýrskými sítěmi. Celý dotčený prostor se nachází v nadmořské výšce od 359 do 403 m, v horní polovině jihozápadního až jižního svahu, který klesá od kóty 403 m.n.m. k Chrudichromskému potoku, respektive k jeho bezejmennému pravému přítoku. Přesná poloha zájmového území je na ZM ČR 1:10 000 list 24-14-05 určena krajními body o souřadnicích 258:46, 270:40, 292:69, 310:75, 312:84 a 295:93 mm od Z:J s. č.

V jihozápadní polovině staveniště porušily liniové výkopy pro inženýrské sítě dosud neznámé pravěké sídliště. Zaznamenány byly celkem čtyři zahloubené sídlištní jámy, z nichž dvě bylo možné na základě keramického materiálu získaného vzorkováním profilů přesněji datovat do platěnické kultury.

*Michal Přichystal*

### Resumé

Chrudichromy (Bez. Blansko). Bei der Rettungsgrabung in Flur „Dolnice“ wurde die Siedlung der Platěnicer Kultur entdeckt.

## CHVALČOV (OKR. KROMĚŘÍŽ)

„Hostýn“. Doba laténská. Kulturní vrstva. Záchranný výzkum.

Při záchranném výzkumu probíhající při rekonstrukci dlažby v bazilice bylo v kulturní vrstvě nalezeno také několik zlomků z doby laténské (podrobněji viz. Chvalčov – kapitola středověk, novověk).

*Ivan Čižmář*

### Resumé

Chvalčov (Bez. Kroměříž). Latènezeit. Kulturschicht. Rettungsgrabung.

## LITOVEL (K. Ú. NASOBŮRKY, OKR. OLMOUC)

„Chmelník“. Doba laténská. Sídliště. Povrchový sběr.

Lokalizace: plocha mezi body: X = 1109676; Y = 559340; X = 1109805; Y = 559277; X = 1110068; Y = 559581; X = 1109954; Y = 559703 (S-JTSK).

Během jarních měsíců roku 2010 byla prováděna archeologická prospekce, a to metodou povrchového sběru. V jihovýchodní části katastru obce Nasobůrky, těsně při železniční trati, byla objevena polykulturní lokalita (viz též kapitola Neolit, Doba bronzová). Z množství nalezené keramiky bylo šest zlomků výduť a dva okraje zhotoveno z tuhy. Tyto fragmenty nesly typické znaky laténské keramiky, a to stupňů LT B a LT C.

Za laskavou konzultaci děkuji paní Mgr. Pavlíně Kalábkové, Ph.D.

*Karel Faltýnek*

### Resumé

Litovel (Kat. Nasobůrky, Bez. Olomouc). Latènezeit. Siedlung. Oberflächensammlung.

## MEDLOV (OKR. OLMOUC)

Intravilán, parcela č. 2092/2. Doba halštatská. Platěnická kultura - KLPP. Ojedinelé nálezy. Záchranný výzkum.

V první polovině roku 2010 probíhal při výstavbě splaškové kanalizace v obci Králová, a její propojení s ČOV v obci Medlov, archeologický výzkum formou dohledu při výkopových pracích. Na východním okraji obce Medlov byla ve výkopu pro protlak zachycena kulturní vrstva s fragmenty keramiky platěnické fáze kultury popelnicových polí.

*Miroslava Plaštiaková*

### Resumé

Medlov (Bez. Šumperk). Hallstattzeit. Platěnice Phase der Kultur der Lausitzer Urnenfelder. Einzelfunde. Rettungsgrabung.