

ARCHEOLOGICKÝ ÚSTAV AKADEMIE VĚD ČESKÉ REPUBLIKY V BRNĚ

PŘEHLED VÝZKUMŮ

52-1



Brno 2011

PŘEHLED VÝZKUMŮ

Recenzovaný časopis
Peer-reviewed journal

Ročník 52
Volume 52

Číslo 1
Issue 1

Předseda redakční rady
Head of editorial board

Pavel Kouřil

Redakční rada
Editorial Board

Herwig Friesinger, Václav Furmánek, Janusz K. Kozłowski,
Alexander Ruttikay, Jiří A. Svoboda, Jaroslav Tejral, Ladislav Veliačik

Odpovědný redaktor
Editor in chief

Petr Škrdla

Výkonná redakce
Assistant Editors

Jiří Juchelka, Soňa Klanicová, Olga Lečbychová, Marián Mazuch,
Ladislav Nejman, Rudolf Procházka, Stanislav Stuchlík, Lubomír Šebela

Technická redakce, sazba
Technical Editors, typography

Pavel Jansa

Software
Software

Spencer Kimball, Peter Mattis, GIMP Development Team 2008: GNU
Image Manipulation Program, 2.6.1
GRASS Development Team 2008: Geographic Resources Analysis
Support System, 6.3.0
Kolektiv autorů 2008: Inkscape, 0.46
Kolektiv autorů 2005: L^AT_EX 2_ε

Fotografie na obálce
Adresa redakce
Adress

Skleněné korále z pohřebiště v Příboře. Viz obr. 18 na s. 90

Archeologický ústav AV ČR, Brno, v. v. i.
Královopolská 147
612 00 Brno
IČ: 68081758
E-mail: pv@iabrno.cz
Internet: <http://www.iabrno.cz>

Tisk
Print

Azu design s.r.o.
Bayerova 805/40
602 00 Brno

ISSN 1211-7250

MK ČR E 18648

Vychází dvakrát ročně

Vydáno v Brně roku 2011

Náklad 450 kusů

Časopis je na seznamu neimpaktovaných recenzovaných periodik vydávaných v ČR.

Copyright ©2011 Archeologický ústav AV ČR, Brno, v. v. i. and the authors.

Eneolit

Eneolithic

Äneolithikum

BRNO (K. Ú. IVANOVICE, OKR. BRNO-MĚSTO)

„Na dílech“. MMK, JoK, KZP. Sídliště, pohřeb na sídlišti. Záchranný výzkum.

V rozmezí června až října roku 2010 uskutečnili pracovníci ÚAPP Brno, v.v.i., záchranný archeologický výzkum v polní trati „Na dílech“ v souvislosti s budováním obchodního centra Hobby Market (viz kap. Neolit). Část sídlištních objektů byla na základě získaného materiálu předběžně datována do mladšího stupně kultury s moravskou malovanou keramikou a jordanovské kultury. S největší pravděpodobností se jedná o pokračování soudobého sídelního areálu, který byl objeven v roce 1995 při výstavbě nákupního střediska Globus o 400–500 m dále na východ (Čížmář et al. 2000, 132–134; Geisler 1999). V zásypu jedné ze zásobních jam kultury s moravskou malovanou keramikou byla odkryta velmi dobře zachovaná kostra dospělého člověka (obr. 1). Přestože mrtvý ležel v nepietní pozici na zádech s hlavou zvrácenou dozadu a s rozhozenýma rukama i nohama, byl vybaven keramickou nádobou, náhrdelníkem ze dvou provrtaných zvířecích zubů a částí kamenné podložky. Pozoruhodnost celé situace násobí skutečnost, že podle prvotního antropologického posouzení J. Kaly z ÚAPP Brno, v. v. i., přesahovala výška postavy tohoto jedince jen o něco málo 120 cm, což odpovídá horní hranici trpasličího vzrůstu.

Několik dalších sídlištních objektů patřilo kultuře se zvoncovitými poháry. Také pozdně eneolitická komponenta byla zaznamenána již při záchranném výzkumu vyvolaném dříve zmiňovanou výstavbou nedalekého nákupního střediska Globus (Čížmář, Geislerová, Unger 2000, 132–134; Geisler 1999).

Michal Přichystal

Literatura

Čížmář, M., Geislerová, K., Unger, J. (eds.) 2000: *Výzkumy – Ausgrabungen 1993–1998*. Brno, Ústav archeologické památkové péče Brno.

Geisler, M. 1999: Ivanovice u Brna (okr. Brno-město). *Přehled výzkumů* 39 (1995–1996), 278.

Resumé

Bei der Rettungsgrabung in Flur „Na dílech“ wurden die Siedlungen der jüngeren Stufe der Kultur mit mährischen bemalten Keramik, der Jordansmühler Kultur und der Glockenbecher Kultur entdeckt. In einer Vorratsgrube der Kultur mit mährischen bemalten Keramik wurde die Menschenbestattung gefunden.



Obr. 1. Brno-Ivanovice. „Na dílech“. Zásobní jáma kultury s moravskou malovanou keramikou s lidským pohřbem.

Abb. 1. Brno-Ivanovice. „Na dílech“. Die Vorratsgrube der Kultur mit mährischen bemalten Keramik mit der Menschenbestattung.

BRNO (K. Ú. HORNÍ HERŠPICE, OKR. BRNO-MĚSTO)

„Na široké“, parc. č. 1112/97. KŠK. Hrob. Záchranný výzkum

V rámci rekonstrukce odstavného nádraží v Brně-Horních Heršpicích byl 6. března 2009 při svahování zářezu železnice narušen hrob kultury se šňůrovou keramikou. Ještě téhož dne byl hrob pracovníky Archaia Brno o. p. s. vypreparován, zdokumentován a vyzvednut. Lokalita se nachází v extravilánu Horních Heršpic, 510 metrů jihozápadně od kostela sv. Klementa Maria Hofbauera, v nadmořské výšce 207 m n. m (S-JTSK: -598623, -1164531). Je umístěna na velmi mírném svahu, který je orientován k jihovýchodu a pozvolna spadá do inundace Leskavy (jih) a Svratky (východ).

Hrobová jáma obdélného půdorysu se zaoblenými rohy, vyplněná tmavou černošedou hlínou, byla orientována delší osou ve směru SV-JZ. Jihozápadní část byla narušena již před příchodem archeologů. Míru původního zahloubení výkopu do podložní spraše se nepodařilo vzhledem k recentnímu snížení celé okolní plochy přesně určit, musela však přesahovat jeden metr. Ve středu hrobové jámy o rozměrech 1,65 × 1,5 m byla na dně vypreparována poměrně dobře zachovaná lidská kostra (odstraněny byly pouze kosti obou chodidel a pravá část pánve).

Skelet byl uložen ve skrčené poloze na levém boku, trup spočíval na zádech a hlava směřovala k severovýchodu s obličejem obráceným k jihu. Dolní končetiny



Obr. 2. Brno-Horní Heršpice. „Na široké“. Pohled na hrob KŠK od jihovýchodu.

Abb. 2. Brno-Horní Heršpice. „Na široké“ (A005/2008). Blick von Südosten auf das Grab der Schnukeramikultur.

byly silně skrčené v kolenou, horní byly ohnuty v lokti s pažemi složenými na břicho. Na základě antropologického posudku byla do hrobu uložena žena ve věku 24–30 let středně robustní postavy. Dosahovala výšky 160,37 ± 4,89 cm. Kromě stop po drobném zánětu v dutinách dlouhých kostí nebyly na kostře nalezeny stopy po onemocnění. Zemřelá měla v oblasti krku uloženu měděnou spirálku a při levém spánku měděné pukličky s otvorem pro navlečení, jako součásti výzdoby vlasů případně pokrývky hlavy. Při východní stěně hrobové jámy, za hlavou zemřelé, byla uložena skupina šesti keramických nádob (obr. 2).

Václav Kolařík, David Merta, Anežka Slavíková

Literatura

Holub, P., Kolařík, V., Merta, D., Slavíková, A. 2010: Brno, Horní Heršpice ČD Brno 1. část odstavného nádraží, I. Etapa. Rkp. nálezové zprávy, č.j. 33/10, uložené v archivu Archaia Brno, o. p. s.

Resumé

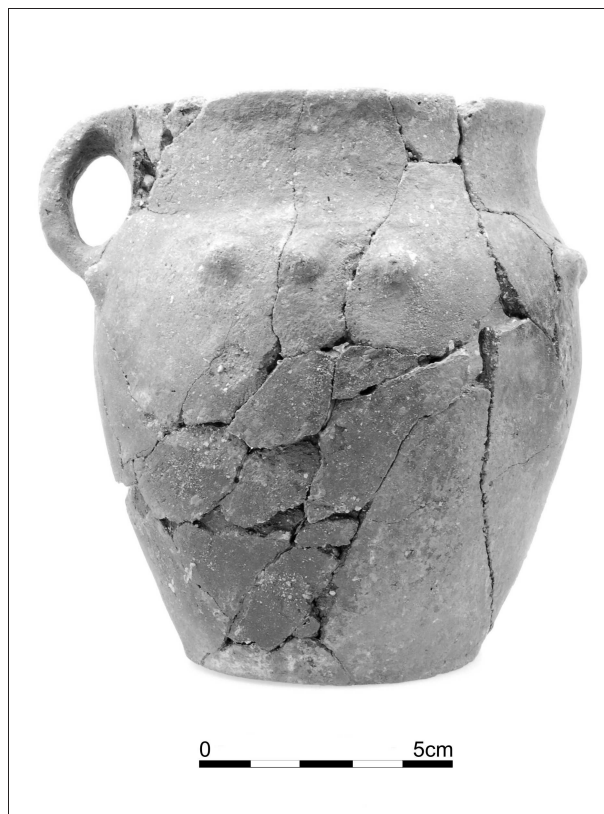
Brno (Kataster Horní Heršpice, Bez. Brno-město). „Na široké“. Schnurkeramik. Grab. Rettungsgrabung.

BRNO (K. Ú. KRÁLOVO POLE, OKR. BRNO-MĚSTO)

Palackého třída 1/3 (parc. č. 5434/1). Eneolit (?). Sídliště/pohřebiště (?). Záchraný výzkum

V rámci budování nových inženýrských sítí v areálu Veterinární a farmaceutické univerzity v Brně byl 2. října 2009 dokumentován ojedinělý objekt pravděpodobně eneolitického stáří. Lokalita se nachází v jižní části katastru Králova Pole. Objekty univerzity se rozprostírají na relativně velkém prostoru ohraničeném ulicemi Chodskou, Domažlickou, Kartouzskou a Palackého třídou. Liniový výkop se nacházel mezi pavilonem Prof. Klobouka, budovou Ústavu farmakologie a objektem Oddělení hospodářské správy univerzity v nadmořské výšce 230 m n. m. (S-JTSK: -598 703.6219, -1 158 266.9658).

Do geologického podloží, tvořeného recentními komunikačními úpravami částečně odstraněným holocenním



Obr. 3. Brno-Královo Pole. Palackého tř. 1/3. Keramická nádoba.

Abb. 3. Brno-Královo Pole. Palackého Str. 1/3. Keuramisches Gefäß.

půdním typem a spraší, byl zahloben objekt s. j. 500. Dno objektu, který pokračoval k západu mimo výkop inženýrské sítě, se nacházelo v hloubce 0,8 m pod současným povrchem. Vzhledem k silné vrstvě asfaltové vozovky však výkop nemohl být dále plošně zkoumán. Byl proto pouze vzorkován z profilu, přičemž byla z jeho výplně vyzvednuta celá nádoba pravděpodobně eneolitického stáří (obr. 3). Výzkumem se nepodařilo prokázat jestli šlo o sídlištní objekt, nebo zda byla porušena hrobová jáma. Objekt s. j. 500 byl porušen výkopem s. j. 501 pravděpodobně recentního původu. Výzkumem se podařilo na katastru Králova Pole odhalit dosud neznámé eneolitické sídliště či pohřebiště.

Václav Kolařík

Resumé

Brno (Kataster Královo Pole; Bezirk Brno-město). Palackého Str. 1/3 (Parzelle Nr. 5434/1). Äneolithikum (?). Siedlung/Gräberfeld (?). Rettungsgrabung.

BŘEZÍ U MIKULOVA (OKR. BŘECLAV)

„U rybníka“. Eneolit (?) Sídliště. Záchraný výzkum.

V roce 2010 proběhla v JV části extravilánu obce rozsáhlá výstavba vodovodu, která souvisela s chystanou výstavbou rodinných domků. Stavbou dotčený terén se nacházel mezi jižním okrajem obce, železnicí a země-