

ARCHEOLOGICKÝ ÚSTAV AKADEMIE VĚD ČESKÉ REPUBLIKY V BRNĚ

PŘEHLED VÝZKUMŮ

52-1



Brno 2011

PŘEHLED VÝZKUMŮ

Recenzovaný časopis
Peer-reviewed journal

Ročník 52

Volume 52

Číslo 1

Issue 1

Předseda redakční rady
Head of editorial board

Pavel Kouřil

Redakční rada
Editorial Board

Herwig Friesinger, Václav Furmánek, Janusz K. Kozłowski,
Alexander Ruttikay, Jiří A. Svoboda, Jaroslav Tejral, Ladislav Veliačik

Odpovědný redaktor
Editor in chief

Petr Škrdla

Výkonná redakce
Assistant Editors

Jiří Juchelka, Soňa Klanicová, Olga Lečbychová, Marián Mazuch,
Ladislav Nejman, Rudolf Procházka, Stanislav Stuchlík, Lubomír Šebela

Technická redakce, sazba
Technical Editors, typography

Pavel Jansa

Software
Software

Spencer Kimball, Peter Mattis, GIMP Development Team 2008: GNU
Image Manipulation Program, 2.6.1
GRASS Development Team 2008: Geographic Resources Analysis
Support System, 6.3.0
Kolektiv autorů 2008: Inkscape, 0.46
Kolektiv autorů 2005: L^AT_EX 2_ε

Fotografie na obálce
Adresa redakce
Adress

Skleněné korále z pohřebiště v Příboře. Viz obr. 18 na s. 90

Archeologický ústav AV ČR, Brno, v. v. i.
Královopolská 147
612 00 Brno
IČ: 68081758
E-mail: pv@iabrno.cz
Internet: <http://www.iabrno.cz>

Tisk
Print

Azu design s.r.o.
Bayerova 805/40
602 00 Brno

ISSN 1211-7250

MK ČR E 18648

Vychází dvakrát ročně

Vydáno v Brně roku 2011

Náklad 450 kusů

Časopis je na seznamu neimpaktovaných recenzovaných periodik vydávaných v ČR.

Copyright ©2011 Archeologický ústav AV ČR, Brno, v. v. i. and the authors.



Obr. 2. Brno-Horní Heršpice. „Na široké“. Pohled na hrob KŠK od jihovýchodu.

Abb. 2. Brno-Horní Heršpice. „Na široké“ (A005/2008). Blick von Südosten auf das Grab der Schnukeramikultur.

byly silně skrčené v kolenu, horní byly ohnuty v lokti s pažemi složenými na břicho. Na základě antropologického posudku byla do hrobu uložena žena ve věku 24–30 let středně robustní postavy. Dosahovala výšky 160,37 ± 4,89 cm. Kromě stop po drobném zánětu v dutinách dlouhých kostí nebyly na kostře nalezeny stopy po onemocnění. Zemřelá měla v oblasti krku uloženu měděnou spirálku a při levém spánku měděné pukličky s otvorem pro navlečení, jako součásti výzdoby vlasů případně pokrývky hlavy. Při východní stěně hrobové jámy, za hlavou zemřelé, byla uložena skupina šesti keramických nádob (obr. 2).

Václav Kolařík, David Merta, Anežka Slavíková

Literatura

Holub, P., Kolařík, V., Merta, D., Slavíková, A. 2010: Brno, Horní Heršpice ČD Brno 1. část odstavného nádraží, I. Etapa. Rkp. nálezové zprávy, č.j. 33/10, uložené v archivu Archaia Brno, o. p. s.

Resumé

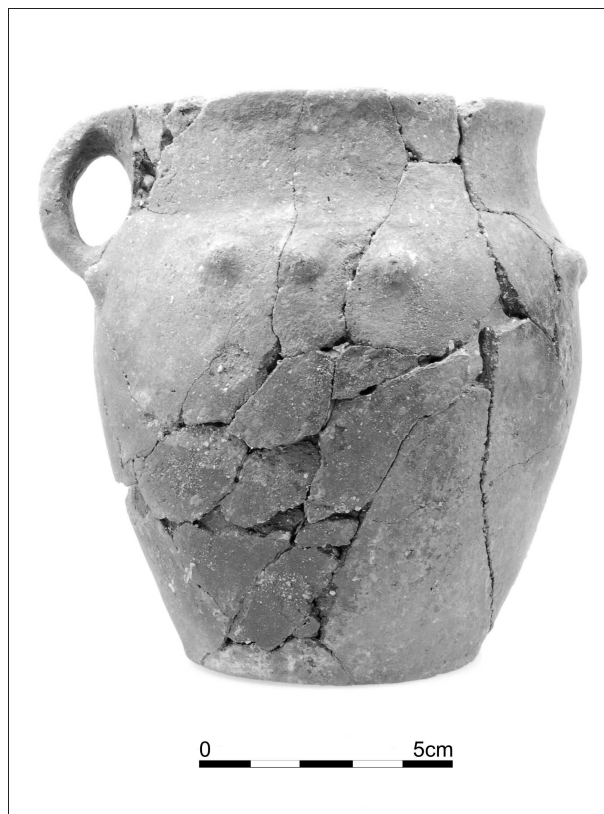
Brno (Kataster Horní Heršpice, Bez. Brno-město). „Na široké“. Schnurkeramik. Grab. Rettungsgrabung.

BRNO (K. Ú. KRÁLOVO POLE, OKR. BRNO-MĚSTO)

Palackého třída 1/3 (parc. č. 5434/1). Eneolit (?). Sídliště/pohřebiště (?). Záchraný výzkum

V rámci budování nových inženýrských sítí v areálu Veterinární a farmaceutické univerzity v Brně byl 2. října 2009 dokumentován ojedinělý objekt pravděpodobně eneolitického stáří. Lokalita se nachází v jižní části katastru Králova Pole. Objekty univerzity se rozprostírají na relativně velkém prostoru ohraničeném ulicemi Chodskou, Domažlickou, Kartouzskou a Palackého třídou. Liniový výkop se nacházel mezi pavilonem Prof. Klobouka, budovou Ústavu farmakologie a objektem Oddělení hospodářské správy univerzity v nadmořské výšce 230 m n. m. (S-JTSK: -598 703.6219, -1 158 266.9658).

Do geologického podloží, tvořeného recentními komunikačními úpravami částečně odstraněným holocenním



Obr. 3. Brno-Královo Pole. Palackého tř. 1/3. Keramická nádoba.

Abb. 3. Brno-Královo Pole. Palackého Str. 1/3. Keuramisches Gefäß.

půdním typem a spraší, byl zahloben objekt s. j. 500. Dno objektu, který pokračoval k západu mimo výkop inženýrské sítě, se nacházelo v hloubce 0,8 m pod současným povrchem. Vzhledem k silné vrstvě asfaltové vozovky však výkop nemohl být dále plošně zkoumán. Byl proto pouze vzorkován z profilu, přičemž byla z jeho výplně vyzvednuta celá nádoba pravděpodobně eneolitického stáří (obr. 3). Výzkumem se nepodařilo prokázat jestli šlo o sídlištní objekt, nebo zda byla porušena hrobová jáma. Objekt s. j. 500 byl porušen výkopem s. j. 501 pravděpodobně recentního původu. Výzkumem se podařilo na katastru Králova Pole odhalit dosud neznámé eneolitické sídliště či pohřebiště.

Václav Kolařík

Resumé

Brno (Kataster Královo Pole; Bezirk Brno-město). Palackého Str. 1/3 (Parzelle Nr. 5434/1). Äneolithikum (?). Siedlung/Gräberfeld (?). Rettungsgrabung.

BŘEZÍ U MIKULOVA (OKR. BŘECLAV)

„U rybníka“. Eneolit (?) Sídliště. Záchraný výzkum.

V roce 2010 proběhla v JV části extravilánu obce rozsáhlá výstavba vodovodu, která souvisela s chystanou výstavbou rodinných domků. Stavbou dotčený terén se nacházel mezi jižním okrajem obce, železnicí a země-