

ARCHEOLOGICKÝ ÚSTAV AKADEMIE VĚD ČESKÉ REPUBLIKY V BRNĚ

PŘEHLED VÝZKUMŮ

52-1



Brno 2011

PŘEHLED VÝZKUMŮ

Recenzovaný časopis
Peer-reviewed journal

Ročník 52
Volume 52

Číslo 1
Issue 1

Předseda redakční rady
Head of editorial board

Pavel Kouřil

Redakční rada
Editorial Board

Herwig Friesinger, Václav Furmánek, Janusz K. Kozłowski,
Alexander Rutt kay, Jiří A. Svoboda, Jaroslav Tejral, Ladislav Veliačik

Odpovědný redaktor
Editor in chief

Petr Škrdla

Výkonná redakce
Assistant Editors

Jiří Juchelka, Soňa Klanicová, Olga Lečbychová, Marián Mazuch,
Ladislav Nejman, Rudolf Procházka, Stanislav Stuchlík, Lubomír Šebela

Technická redakce, sazba
Technical Editors, typography

Pavel Jansa

Software
Software

Spencer Kimball, Peter Mattis, GIMP Development Team 2008: GNU
Image Manipulation Program, 2.6.1
GRASS Development Team 2008: Geographic Resources Analysis
Support System, 6.3.0
Kolektiv autorů 2008: Inkscape, 0.46
Kolektiv autorů 2005: L^AT_EX 2_ε

Fotografie na obálce
Adresa redakce
Adress

Skleněné korále z pohřebiště v Příboře. Viz obr. 18 na s. 90

Archeologický ústav AV ČR, Brno, v. v. i.
Královopolská 147
612 00 Brno
IČ: 68081758
E-mail: pv@iabrno.cz
Internet: <http://www.iabrno.cz>

Tisk
Print

Azu design s.r.o.
Bayerova 805/40
602 00 Brno

ISSN 1211-7250

MK ČR E 18648

Vychází dvakrát ročně

Vydáno v Brně roku 2011

Náklad 450 kusů

Časopis je na seznamu neimpaktovaných recenzovaných periodik vydávaných v ČR.

Copyright ©2011 Archeologický ústav AV ČR, Brno, v. v. i. and the authors.

objektů. V převážné většině se jednalo o kůlové jámy (pozůstatky nadzemních stavebních konstrukcí – domy, přístřešky) a v menší míře o zatím účelově neidentifikované zahloubené objekty lužické kultury (lužická fáze). Do tzv. slezsko-platěnické fáze patří nález pece s četnými zlomky keramických střepů a také žárový hrob s pozůstatky spáleného těla v keramické nádobě. Sídliště dále pokračuje také severovýchodním a jihozápadním směrem, tudíž se nachází na budoucích stavebních parcelách rodinných domů. Výzkum není prozatím zpracován. Bližší informace budou poskytnuty v příštím roce.

Miroslava Plaštiaková

Resumé

Zábřeh (Bez. Šumperk), Květinová Str., Parz. N. 4261/33. Bronzezeit. Lausitzer Kultur. Siedlung. Rettungsgrabung.

Zábřeh (Bez. Šumperk), Extravillan. Bronzezeit. Lausitzer Kultur. Siedlung. Rettungsgrabung.

ZLÍN (K. Ú. PŘÍLUKY, OKR. KROMĚŘÍŽ)

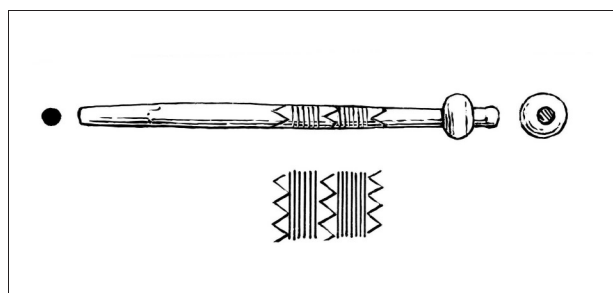
Intravilán obce. KLPP. Kulturní vrstva/sídliště. Záchranný výzkum.

Při výstavbě parkovacího domu (polohu lze určit na ZM ČR 1:10 000 25-32-21 v okolí bodu 270/353 od Z/J s. č.) byla zachycena a prokopána kulturní vrstva obsahující četné keramické zlomky datované do období lužických popelnicových polí. V kulturní vrstvě bylo rozpoznáno několik menších zahloubených objektů a otopných zařízení. Zajímavý je nález bronzové jehlice s vázičkovitou hlavicí (obr. 19).

Ivan Čížmář

Resumé

Zlín-Příluky (Bez. Kroměříž). Innenbereich. Lausitzer Urnenfelder Kultur. Kulturschicht/Siedlung. Rettungsgrabung.



Obr. 19. Zlín-Příluky. Bronzová jehlice. Délka 5,5 cm.

Abb. 19. Zlín-Příluky. Bronzenadel. Länge 5,5 cm.