

PŘEHLED VÝZKUMŮ

49



Brno 2008

PŘEHLED VÝZKUMŮ

Recenzovaný časopis
Peer-reviewed journal

Ročník 49

Volume 49

Číslo 1–2

Issue 1–2

Předseda redakční rady
Head of editorial board

Pavel Kouřil

Redakční rada
Editorial Board

Herwig Freisinger, Václav Furmánek, Janusz K. Kozłowski,
Alexander RuttKay, Jiří A. Svoboda, Jaroslav Tejral, Ladislav Veliačik

Odpovědný redaktor
Editor in chief

Petr Škrdla

Výkonná redakce
Assistant Editors

Balász Komoróczy, Marián Mazuch, Ladislav Nejman,
Rudolf Procházka, Stanislav Stuchlík, Lubomír Šebela

Technická redakce, sazba
Technical Editors, typography

Pavel Jansa, Ondřej Mlejnek

Software
Software

Spencer Kimball, Peter Mattis, GIMP Development Team 2008: GNU
Image Manipulation Program, 2.6.1
GRASS Development Team 2008: Geographic Resources Analysis
Support System, 6.3.0
Kolektiv autorů 2008: Inkscape, 0.46
Kolektiv autorů 2005: L^AT_EX 2_ε

Fotografie na obálce
Cover Photography

Vrcholně středověká lotová závaží z českých a moravských lokalit.
Gruna, Hradisko (vlevo); Písek, u Šarlatského rybníka (v popředí); Ví-
cov, Městisko (vpravo dole); Boskovice, hrad (vpravo nahoře). Srov.
studii J. Doležela v tomto svazku. Foto P. Smékal.

*Medieval cup nested weights from czech and moravian sites. Gruna,
Hradisko (left); Písek, u Šarlatského rybníka (front); Vícov, Městisko
(bottom right); Boskovice, castle (top right). Cf. the article by J. Dole-
žel in this volume. Photo by P. Smékal.*

Adresa redakce
Address

Archeologický ústav AV ČR, Brno, v. v. i
Královopolská 147
612 00 Brno
IČ: 68081758
E-mail: pv@iabrno.cz
Internet: <http://www.iabrno.cz>

Tisk
Print

Arch, spol. s r. o.
Charbulova 3a
618 00 Brno-Černovice

KNIHOVNA AV ČR

PD 1520

Roč. 49, 2008, č. 1-2



91087/09

ISSN 1211-7250
MK ČR E 18648

Vychází dvakrát ročně
Vydáno v Brně roku 2008
Náklad 450 kusů

Copyright ©2008 Archeologický ústav AV ČR, Brno, v.v.i. and the authors.

Peška, J., Plaček, M. 2002: Dědictví věků. Nemovitě archeologické památky Přerovska. Olomouc.

Resumé

Troubky (Bez. Přerov), Na Dědině Str. Spätburgwallzeit, Hochmittelalter. Siedlung, Dorf. Rettungsgrabung.

TŘEBČÍN (OKR. OLOMOUC)

„U plesu“. Raný středověk. Sídliště, hrob. Záchranný výzkum.

Záchranný výzkum byl vyvolán výstavbou nové kanalizace pro obec Slatinice, místní část Lípy (již okres Prostějov). Výzkum proběhl v období srpna a září roku 2007. Identifikace lokality na mapě ZM ČR 1 : 10 000, číslo listu 24–22–22: 336:119; 321:106. Vzdálenosti jsou uvedeny v milimetrech od západní/jižní sekční čáry.

Sídlištní objekty byly zkoumány na katastrálním území obce Třebčína. Zjištěné objekty byly zdokumentovány na profilech výkopu kanalizace. Celkem byly prozkoumány čtyři zahloubené objekty. Datace byla možná pouze u tří z nich – dva jsou raně středověkého stáří (objekty 1 a 2) a jeden je datován do období mladší doby římské (objekt 3). Poslední zjištěný objekt 4 nelze datovat, protože jeho zásyp neobsahoval datovací materiál. Podrobně byla zkoumána zásobní jáma – objekt 1, na jejímž dně byl rozpoznán kostrový hrob (dle určení antropoložky A. Panowské se jedná o pozůstatky invalidní ženy).

Jakub Vrána

Resumé

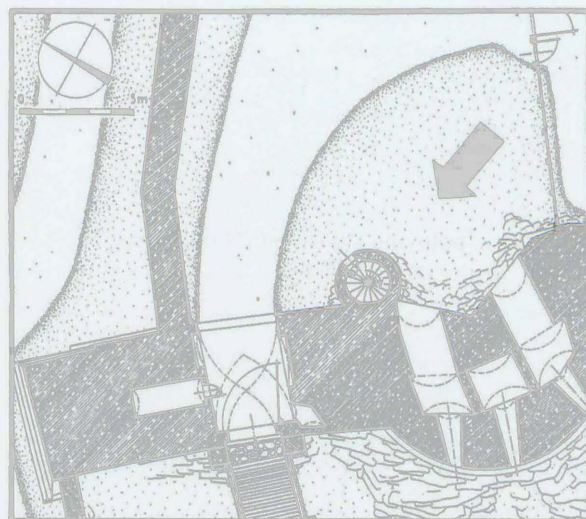
Třebčín (Bez. Olomouc). „U plesu“. Frühmittelalter. Siedlung, Grab. Rettungsgrabung.

TÝN NAD BEČVOU (OKR. PŘEROV)

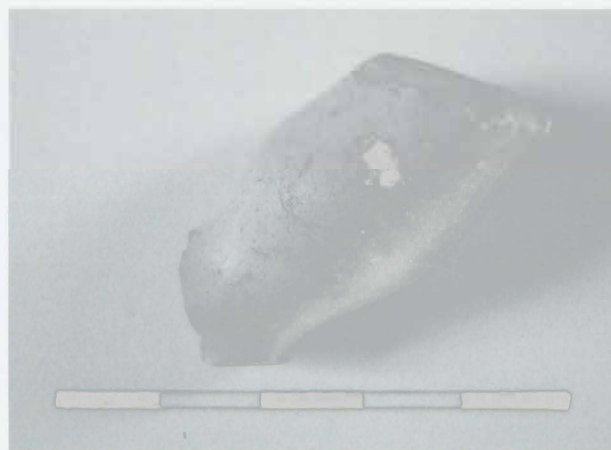
„Hrad Helfštýn“. Novověk. Ojedinelý nález. Povrchový sběr

Dne 15. listopadu 2006 bylo nalezeno v areálu hradu Helfštýna na I. nádvoří torzo hliněné dýmky s hrnčářskou značkou, nápadně připomínající rožmberskou růži. Místo nálezu je orientováno zhruba 5 m JV od vnitřní strany tzv. Široké zdi, v místě dvou kasemátních dělostřeleckých střelen a první hradní brány, postavené v 1. pol. 16. stol. Janem z Pernštejna a na Helfenštejně. Nález byl objeven náhodně v jednom z krtinců na travnaté ploše prvního nádvoří. Místo nálezu se nalézá cca 382 m n. m. (obr. 108).

Hliněná dýmka je zhotovena z kvalitní bílé hrnčářské hlíny bez použití jakéhokoliv ostřiva s jemným nádechem leštěného povrchu. Z těchto důvodů je možné uvažovat o nálezu jako o importu (Holandsko, Německo). Torzo dýmky se skládá z hlavičky, která má téměř po celém obvodu hrdla jednoduchou radélkovou výzdobu (obr. 109). Hlavička má část vyústění troubele, která je ve svém počátku zlomená, tudíž není známá původní délka dýmky. To, co je na hliněné dýmce nejpozoruhodnější, je její



Obr. 108: Týn nad Bečvou. Místo nálezu hliněné dýmky.
Abb. 108: Týn nad Bečvou. Die Lage der Fund eines irdener Pfeife.



Obr. 109: Týn nad Bečvou. Torzo hliněné dýmky.
Abb. 109: Týn nad Bečvou. Pfeifefragmente.

nožka pod hlavičkou, do které je vtačena značka připomínající pětibokou rožmberskou růži (obr. 110). Je třeba zmínit, že helfštýnské panství i s hradem vlastnil Petr Vok z Rožmberka od roku 1580–1593, kdy ho následně prodal Hynku Bruntálskému z Vrbna.

Dalibor Figel'

Literatura

Plaček, M. 2001: Ilustrovaná encyklopedie moravských hradů, hrádků a tvrzí. Praha.

Pánek J. 1989: Poslední Rožmberkové, velmoži české renesance. Praha.

Resumé

Týn nad Bečvou (Bez. Přerov), Burg Helfštýn. Neuzeit. Einzelfund. Terrainbegehung.