

PŘEHLED VÝZKUMŮ

49



Brno 2008

PŘEHLED VÝZKUMŮ

Recenzovaný časopis
Peer-reviewed journal

Ročník 49

Volume 49

Číslo 1–2

Issue 1–2

Předseda redakční rady
Head of editorial board

Pavel Kouřil

Redakční rada
Editorial Board

Herwig Freisinger, Václav Furmánek, Janusz K. Kozłowski,
Alexander RuttKay, Jiří A. Svoboda, Jaroslav Tejral, Ladislav Veliáčik

Odpovědný redaktor
Editor in chief

Petr Škrdla

Výkonná redakce
Assistant Editors

Balász Komoróczy, Marián Mazuch, Ladislav Nejman,
Rudolf Procházka, Stanislav Stuchlík, Lubomír Šebela

Technická redakce, sazba
Technical Editors, typography

Pavel Jansa, Ondřej Mlejnek

Software
Software

Spencer Kimball, Peter Mattis, GIMP Development Team 2008: GNU
Image Manipulation Program, 2.6.1
GRASS Development Team 2008: Geographic Resources Analysis
Support System, 6.3.0
Kolektiv autorů 2008: Inkscape, 0.46
Kolektiv autorů 2005: L^AT_EX 2_ε

Fotografie na obálce
Cover Photography

Vrcholně středověká lotová závaží z českých a moravských lokalit.
Gruna, Hradisko (vlevo); Písek, u Šarlatského rybníka (v popředí); Ví-
cov, Městisko (vpravo dole); Boskovice, hrad (vpravo nahoře). Srov.
studii J. Doležela v tomto svazku. Foto P. Smékal.

*Medieval cup nested weights from czech and moravian sites. Gruna,
Hradisko (left); Písek, u Šarlatského rybníka (front); Vícov, Městisko
(bottom right); Boskovice, castle (top right). Cf. the article by J. Dole-
žel in this volume. Photo by P. Smékal.*

Adresa redakce
Address

Archeologický ústav AV ČR, Brno, v. v. i
Královopolská 147
612 00 Brno
IČ: 68081758
E-mail: pv@iabrno.cz
Internet: <http://www.iabrno.cz>

Tisk
Print

Arch, spol. s r. o.
Charbulova 3a
618 00 Brno-Černovice

KNIHOVNA AV ČR

PD 1520

Roč. 49, 2008, č. 1-2

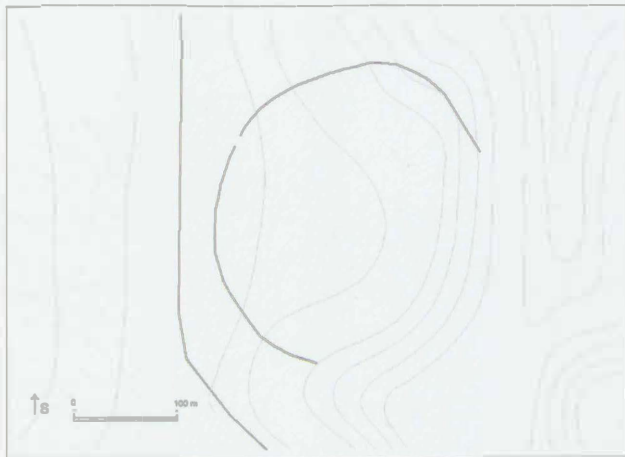


91087/09

ISSN 1211-7250
MK ČR E 18648

Vychází dvakrát ročně
Vydáno v Brně roku 2008
Náklad 450 kusů

Copyright ©2008 Archeologický ústav AV ČR, Brno, v.v.i. and the authors.



Obr. 17: Opevněný areál v k. ú. Obědkovice Fig. 17: Obědkovice. Fortified area.

Summary

Obědkovice (district Prostějov). Enclosure area, cca 1600 m NNW from the centre of village Tvorovice. Eneolithic. Bronze age. Late bronze age? Surface collection. Centre of area -552 266,06 and -1 144 000,00 in the S-JTSK East-North coordinate system.

OLOMOUC (K. Ú. NEŘEDÍN, OKR. OLOMOUC)

„Mýlina“. KLPP. Kulturní vrstva. Záchranný výzkum.

Ve dnech 3.–5. 6. 2007 proběhla na této již delší dobu zkoumané lokalitě v Olomouci-Neředíně, v trati „Mýlina“, skrývka ornice na parcele patřící firmě Mona, zastoupené ing. Tománkem. Jednalo se o stavbu domu, který měl dodatečně patřit do komplexu již stojících devíti řadových rodinných domů postavených v letech 2004–2005 (Peška, Šrámek 2005; 2006; 2007; Peška, Vránová, Šrámek 2005). Při vyjednávání o podmínkách realizace záchranného archeologického výzkumu s investorem nedošlo k dohodě, ten proto od stavebního záměru odstoupil. Odkrytá plocha byla opět zavezena ornici ze skrývky a k samotnému záchrannému výzkumu tak nedošlo.

Po odstranění ornice byla obnažena kulturní vrstva (kontext 4416) známá z této lokality z předchozích výzkumů. Investor neumožnil vstup na odkrytou plochu, proto nemohla být ručně začištěna, nepodařilo se tak identifikovat případné zahloubené objekty. Bezprostředně po skrývce ornice byla na povrchu kulturní vrstvy nalezena bronzová jehlice typu Vel'ká Lehota (Salaš 2005, 107) z období lužických popelnicových polí. (Za laskavé určení typu jehlice děkujeme Mgr. V. Vránové.) Zlomky kamenné sekerky ze zelené břidlice se zúženým rovným týlem můžeme datovat pouze rámcově do neolitu-eneolitu. Tyto nálezy tak tvoří prozatím jediný zachráněný movitý materiál z této parcely.

Jaroslav Peška, Filip Šrámek

Literatura

- Peška, J., Šrámek, F. 2005: Olomouc (k. ú. Neředín, „Mýlina“), *Přehled výzkumů* 46, 235, 247, 263.
 Peška, J., Šrámek, F. 2006: Olomouc (k. ú. Neředín, „Mýlina“), *Přehled výzkumů* 47, 158–159.
 Peška, J., Šrámek, F. 2007: Olomouc (k. ú. Neředín, „Mýlina“), *Přehled výzkumů* 48, 380, 399.
 Peška, J., Vránová, V., Šrámek, F. 2005: Olomouc (k. ú. Neředín, „Mýlina“), *Přehled výzkumů* 46, 270–272.
 Salaš, M. 2005: Bronzové depoty střední až mladší doby bronzové na Moravě a ve Slezsku. Brno.

Resumé

Olomouc (Kataster Neředín, Bez. Olomouc), „Mýlina“. Lausitzer Urnenfelderkultur – Kulturschicht. Rettungsgrabung.

OLOMOUC (M. Č. CHOMOUTOV, OKR. OLOMOUC)

Ulice Dalimilova. KLPP. Sídliště. Záchranný výzkum.

V červnu 2007 byla při akci „Kanalizace Olomouc, m. č. Chomoutov“ dokumentována 0,40 m mocná sídlištní vrstva s obsahem keramiky kultury lužických popelnicových polí. Sídlištní vrstva se nacházela v hloubce 1,70 m od současného povrchu terénu. Místo nálezu je v okolí bodu vymezeného souřadnicemi na ZM 1: 10 000, list 24 – 22 – 09, 239 mm od Z s. č. a 20 mm od J s. č.

Ladislav Kaiser

Resumé

Olomouc-Chomoutov (Bez. Olomouc). Str. Dalimilova. Lausitzer Urnenfelderkultur. Siedlung. Rettungsgrabung.

OLOMOUC (K. Ú. POVEL, OKR. OLOMOUC)

Družební ulice, parc. č. 730/1, 730/2. KLPP. Sídliště. Záchranný výzkum.

Lokalizace: poloha lokality v ZM ČR 1 : 10000, list 24-22-19, rok vydání 1996, okolí bodu 378 mm od Z s. č. : 44 mm od J s. č.

V měsících červenci a listopadu byl proveden záchranný výzkum při výstavbě „bytového komplexu Kaplička“, ležícího v místech opuštěné stavební jámy z plánované sídlištní výstavby z 80. let 20. stol., v blízkosti známého předvelkomoravského ústředí na Povelu. Ze zemních prací došlo k vyčištění stavební jámy a jejímu rozšíření východním směrem. Celkem bylo na lokalitě provedeno 11 zjišťovacích sond (max. do velikosti 2,5 × 1 m), situovaných u stěn stavební jámy. V západní polovině stavební jámy, zkoumané v červenci, se pod 1,6 m mocnou vrstvou recentních dorovnávek terénu objevovaly torza původní ornice s podomíční vrstvou o síle 40 cm,