

PŘEHLED VÝZKUMŮ

49



Brno 2008

PŘEHLED VÝZKUMŮ

Recenzovaný časopis
Peer-reviewed journal

Ročník 49

Volume 49

Číslo 1–2

Issue 1–2

Předseda redakční rady
Head of editorial board

Pavel Kouřil

Redakční rada
Editorial Board

Herwig Freisinger, Václav Furmánek, Janusz K. Kozłowski,
Alexander Ruttkay, Jiří A. Svoboda, Jaroslav Tejral, Ladislav Veliačik

Odpovědný redaktor
Editor in chief

Petr Škrdla

Výkonná redakce
Assistant Editors

Balász Komoróczy, Marián Mazuch, Ladislav Nejman,
Rudolf Procházka, Stanislav Stuchlík, Lubomír Šebela

Technická redakce, sazba
Technical Editors, typography

Pavel Jansa, Ondřej Mlejnek

Software
Software

Spencer Kimball, Peter Mattis, GIMP Development Team 2008: GNU
Image Manipulation Program, 2.6.1
GRASS Development Team 2008: Geographic Resources Analysis
Support System, 6.3.0
Kolektiv autorů 2008: Inkscape, 0.46
Kolektiv autorů 2005: L^AT_EX 2_ε

Fotografie na obálce
Cover Photography

Vrcholně středověká lotová závaží z českých a moravských lokalit.
Gruna, Hradisko (vlevo); Písek, u Šarlatského rybníka (v popředí); Ví-
cov, Městisko (vpravo dole); Boskovice, hrad (vpravo nahoře). Srov.
studii J. Doležela v tomto svazku. Foto P. Smékal.

*Medieval cup nested weights from czech and moravian sites. Gruna,
Hradisko (left); Písek, u Šarlatského rybníka (front); Vícov, Městisko
(bottom right); Boskovice, castle (top right). Cf. the article by J. Dole-
žel in this volume. Photo by P. Smékal.*

Adresa redakce
Address

Archeologický ústav AV ČR, Brno, v. v. i
Královopolská 147
612 00 Brno
IČ: 68081758
E-mail: pv@iabrno.cz
Internet: <http://www.iabrno.cz>

Tisk
Print

Arch, spol. s r. o.
Charbulova 3a
618 00 Brno-Černovice

KNIHOVNA AV ČR

PD 1520

Roč. 49, 2008, č. 1-2



91087/09

ISSN 1211-7250

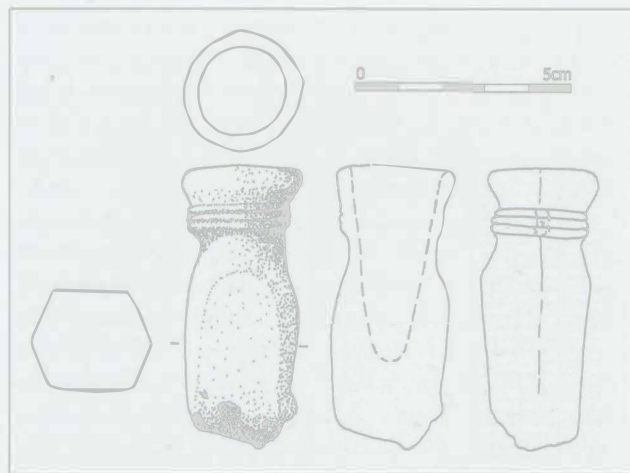
MK ČR E 18648

Vychází dvakrát ročně

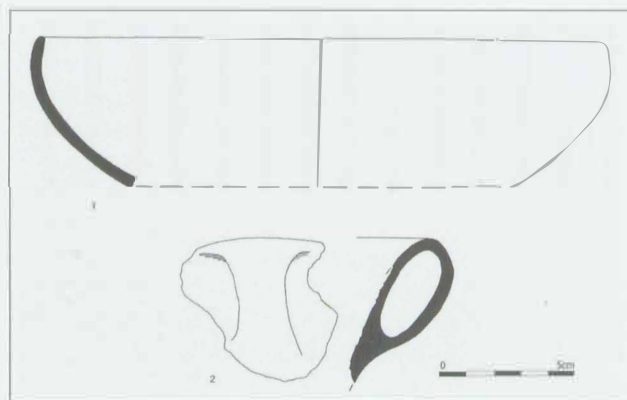
Vydáno v Brně roku 2008

Náklad 450 kusů

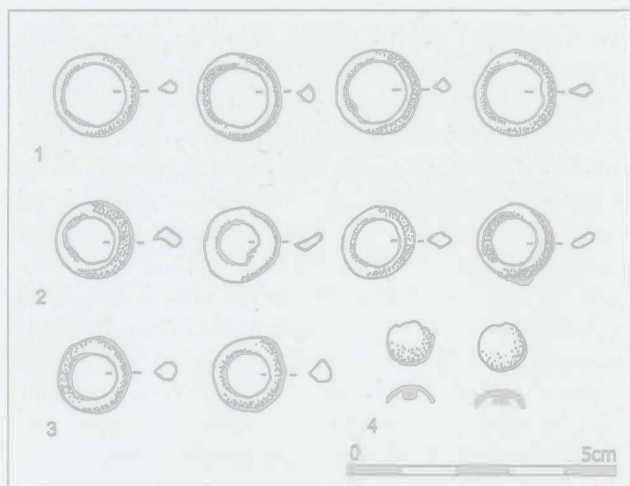
Copyright ©2008 Archeologický ústav AV ČR, Brno, v.v.i. and the authors.



Obr. 4: Klentnice, „Stolová hora“. Bronzové kladívko.
Abb. 4: Klentnice, „Stolová hora“. Der bronze Hammer.



Obr. 7: Klentnice, „Stolová hora“. Keramické nálezy z objektu s kladívkem.
Abb. 7: Klentnice, „Stolová hora“. Keramikfunde aus dem Objekt mit dem Hammer.



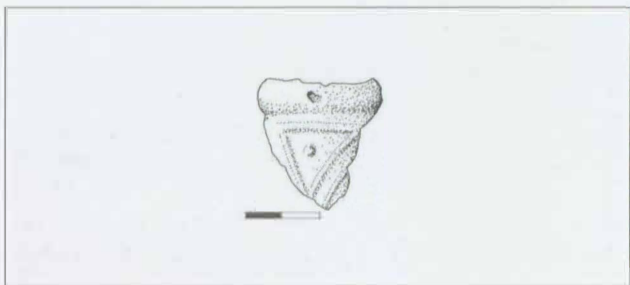
Obr. 5: Klentnice, „Stolová hora“. Výběr litých kroužků a pukličky.
Abb. 5: Klentnice, „Stolová hora“. Die Auswahl der abgegossene Kräusen und die Zymbeln.

KRALICE NA HANÉ (OKR. PROSTĚJOV)

„Kralický háj“. Mladší doba bronzová (lužická fáze KLPP). Sídliště. Záchranný výzkum.

V prostoru Průmyslové zóny města Prostějova (podrobná charakteristika lokality – viz kap. Neolit) byly vůbec poprvé zjištěny jámy s materiálem lužického úseku komplexu lužických popelnicových polí.

Pavel Fojtík



Obr. 6: Klentnice, „Stolová hora“. Zlomek sekerky s tullejkou.
Abb. 6: Klentnice, „Stolová hora“. Der Bruchteil der Tullenaxt

Resumé

Kralice na Hané (Bez. Prostějov). „Kralický háj“. Jüngere Bronzezeit (Lausitzer Phase der Lausitzer Urnenfelderkultur). Siedlung. Rettungsgrabung.

KRNOV (OKR. BRUNTÁL)

„Schellenburg“. Slezská fáze KLPP. Výšinné hradiště. Povrchové sběry.

Vývraty, způsobené vichřicí v roce 1979, odkryly pozůstatky pravěkého osídlení kopce Schellenburg (Zadní cvilínský kopec) u Krnova. Od té doby je lokalita průběžně (nepravidelně) sledována.

Na kopci jsou situovány pozůstatky hradiště, řazeného do období kulturního komplexu lužických popelnicových polí (dále jen KLPP). Jeho rozloha přesahuje 20 ha, délka opevnění je přes 2 km. Do jeho severovýchodního ohbí je včleněna stavba středověkého hradu. V rámci povrchových sběrů je rovněž upřesňováno zakreslení pozůstatků pravěkého opevnění.

Za období 1979–2005 bylo zjištěno v prostoru lokality celkem 35 nálezových poloh. Jedná se většinou o vývraty stromů, výhraby z jezevčích nor a terén rozhrabaný divokými prasaty. Některé větší vývraty byly doplněny drobnou sondou. Větší část nálezů tvoří fragmenty keramiky (cca 1500 ks), mazanice různého stupně vypálení (často s otisky dřevěných konstrukcí nejrůznějších typů), dále drobná kostěná industrie a kamenné brousky. Ojedinele se objeví nálezový materiál ze středověkého období (keramika, šipka) a fragmenty a polotovary broušené industrie (eneolit?). Nálezový materiál (obr. 8) a jeho nálezové okolnosti potvrzují datování vzniku opevnění do období KLPP, nejpravděpodobněji do jeho slezské fáze. Lokalita je relativně dobře zachovalá, nejmasivnější narušení představuje zřejmě zřícenina středověkého hradu.

Svatopluk Bříza