

ARCHEOLOGICKÝ ÚSTAV AKADEMIE VĚD ČESKÉ REPUBLIKY V BRNĚ

PŘEHLED VÝZKUMŮ

48

ISSN 1211-7250

ISBN 80-86023-83-4

BRNO 2007

PŘEHLED VÝZKUMŮ

Recenzovaný časopis, vydává Archeologický ústav Akademie věd České republiky Brno.
Peer-reviewed journal published by the Institute of Archaeology, Brno.

Předseda redakční rady
Head of editorial board

Pavel Kouřil

Redakční rada
Editorial board

Herwig Friesinger, Václav Furmánek, Janusz K. Kozłowski,
Alexander Rutt kay, Jiří A. Svoboda, Jaroslav Tejral, Ladislav Veliačik

Odpovědný redaktor
Editor in chief

Petr Škrdla

Výkonná redakce
Assistant Editors

Balázs Komoróczy, Marián Mazuch, Ladislav Nejman, Rudolf Procházka,
Stanislav Stuchlík, Lubomír Šebela, Blanka Veselá

Technická redakce
Technical Editors

Dana Gregorová

Adresa redakce
Address

Archeologický ústav AV ČR
Královopolská 147, 612 00 Brno
E-mail: pv@iabrno.cz
<http://www.iabrno.cz>

KNIHOVNA AV ČR

PD 1520

48, 2007



90270/09

Obrázek na obálce
Cover illustration

Jeskyně Býčí skála. Geometrický vzorec, datovaný do eneolitu.
Býčí skála Cave. A geometric pattern dated to the Aeneolithic.

Vychází jednou ročně/Published yearly

ISSN 1211-7250

ISBN 80-86023-83-4

Copyright © 2007 by the Archeologický ústav AV ČR Brno, and by the authors.

Kniha byla vydána s přispěním Akademie věd ČR

Tisk/Print Bekros

Pokyny pro autory na internetové stránce
Instructions to authors on internet pages

<http://www.iabrno.cz>

lika místech, kde tvořila víceméně pravidelné půdorysy nadzemních kůlových staveb. Bezpečně lze identifikovat tři takové struktury. Z prozkoumaných sídlištních objektů pochází především kolekce keramických fragmentů, mazanice a uhlíky. Výzkum je momentálně ve stadiu laboratorního zpracování.

Tereza Krasnokutská

Resumé

Oldřišov (Bez. Opava), „Na plštské cestě“. Ältere Römische Kaiserzeit. Siedlung. Rettungsgrabung.

OLOMOUC (k. ú. Neředín, okr. Olomouc)

„Mýlina“. Mladší doba římská, stěhování národů. Sídliště. Záchranný výzkum.

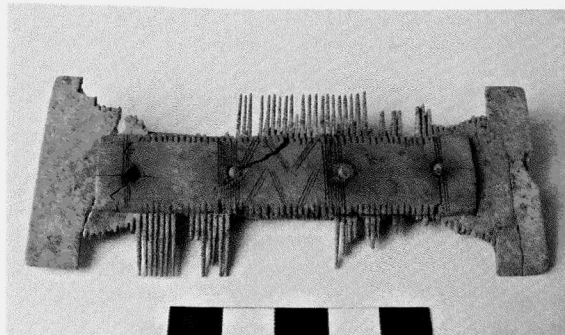
Záchranný archeologický výzkum prováděný v roce 2006 na polykulturní lokalitě Olomouc-Neředín trať „Mýlina“ navázal na výzkumy z let 1998–2005. Lokalita se nachází na západním okraji Olomouce, na dvou výrazných návrších a v údolí zaniklé vodoteče (orientované ve směru SV–JZ). Výzkum v roce 2006 se zaměřil především na návrší orientované ve směru JZ. Na mapě ZM 1 : 10 000 (list 24-22-19) je plocha výzkumu ohraničena těmito koordináty – 140:260, 151:256, 137:252, 149:251 od Z:J s.č. Nadmořská výška terénu zde kolísala v rozmezí 240–245 m.

Na dvou parcelách rodinných domů byla prozkoumána jedna polozemnice z mladší doby římské a rozsáhlý hliník. Polozemnice měla čtvercový půdorys o délce jedné strany 3 metry a o hloubce 60 cm. Nepodařilo se zachytit žádné vnitřní konstrukční prvky. Ve výplni objektu, která obsahovala velké množství keramiky jířikovického typu, byl objeven dobře zachovaný hřeben s obloukovou rukojetí (obr. 8) a bronzová spona ze starší doby římské. Na další parcele byl prokopán rozsáhlý hliník, v jehož výplni se našlo velké množství keramiky, mazanícových bloků a dva železné nožičky.

Nová lokalita v Olomouci-Neředíně na rozhraní trati „Mýlina“ a „Úzké díly“ se nachází na výrazném, severně orien-



Obr. 8. Olomouc-Neředín. Kostěný hřeben z doby římské.
Olomouc-Neředín. Knochkamm der römischen Kaiserzeit.



Obr. 9. Olomouc-Neředín. Kostěný hřeben ze stěhování národů.

Olomouc-Neředín. Knochkamm der Völkerwanderungszeit.

tovaném svahu, po levé straně polní cesty „Úvoz“, která spojuje horní část ulice Neředínská s ulicí Okružní. Na mapě ZM 1 : 10 000 (list 24-22-19) je plocha výzkumu vytyčena bodem 167:216 mm od Z:J s.č. Nadmořská výška v místě nálezů měla hodnotu 247 m. Při výstavbě rodinného domu byla po skrývce ornice odkryta polozemnice z období stěhování národů. Její část byla sice narušena úvozovou cestou, ze zbytku se však podařilo zachránit malou kolekci keramiky s dvěma typickými střepky a oboustranný kostěný hřeben (obr. 9). Tento náleží objektu datuje do poloviny 5. st. po Kr. Jedná se o unikátní nález, dokládající osídlení Neředína v době stěhování národů.

Jaroslav Peška, Filip Šrámek

Resumé

Olomouc (Kataster Neředín, Bez. Olomouc), „Mýlina“. Jüngere Römische Kaiserzeit, Völkerwanderungszeit. Siedlung. Rettungsgrabung.

OPAVA (k. ú. Opava-Předměstí, okr. Opava)

Ulice Mařádkova – Krnovská, parcely č. 279, 220/2, 220/8. Doba římská. Sídliště. Záchranný výzkum.

Záchranný archeologický výzkum na místě budoucí stavby bytového domu (v podstatě přístavek k domu již stojícímu na Krnovské ulici) proběhl v dnech od 21.6 do 5. 7. 2006. Zkoumané místo se nachází na mapě ZM ČR 1 : 10 000 (list číslo 15-32-19) do 25 mm v okolí bodu 200:323.

Na samotné lokalitě musela nejdříve proběhnout úprava terénu pro stavbu domu. Byla zde provedena skrývka stavební technikou. Celková prozkoumaná plocha činila 108 m² a byla geodeticky zaměřena, stejně jako objekty v ní. Po odstranění svrchních vrstev, tj. travnatého povrchu a recentní planýrky, byla v celé ploše odkryta vrstva hnědé hlíny, v níž se vyrýsovaly pásy novověkého cihlového zdva. Pod ní, nad podloží, se nacházela tenká kulturní vrstva, která se dřívější stavební a zemědělskou činností promísila, takže se zde objevují fragmenty keramiky od novověku až po pravěk. Podle dispozic odkrytých pásů zdí byla zkoumaná plocha rozdělena do tří sektorů (A, B, C), a největší sektor C pak dále do čtyř čtverců.