

ARCHEOLOGICKÝ ÚSTAV AKADEMIE VĚD ČESKÉ REPUBLIKY V BRNĚ

**PŘEHLED VÝZKUMŮ**  
**47**

ISSN 1211-7250

ISBN 80-86023-77-X

BRNO 2006

PD 1520/47.2006

## PŘEHLED VÝZKUMŮ

Recenzovaný časopis, vydává Archeologický ústav Akademie věd České republiky Brno.  
Peer-reviewed journal published by the Institute of Archaeology, Brno.

**Předseda redakční rady**  
**Head of editorial board**

Pavel Kouřil



**Redakční rada**  
**Editorial board**

Herwig Friesinger, Václav Furmánek, Janusz K. Kozłowski,  
Alexander Ruttkay, Jiří A. Svoboda, Ladislav Veličák

**Odpovědný redaktor**  
**Editor in chief**

Jaroslav Tejral

**Výkonná redakce**  
**Assistant Editors**

Dana Gregorová, Balázs Komoróczy, Ladislav Nejman, Rudolf Procházka,  
Stanislav Stuchlík, Lubomír Šebela, Petr Škrdla

**Adresa redakce**  
**Address**

Archeologický ústav AV ČR  
Královopolská 147, 612 00 Brno  
E-mail: [pv@iabrno.cz](mailto:pv@iabrno.cz)  
<http://www.iabrno.cz/3cacz.htm>

KNIHOVNA AV ČR

PD 1520

47 (2006)



97220/07

07220/07

**Obrázek na obálce**  
**Cover illustration**

Pekárna. Kamzík (*Rupicapra rupicapra*). Foto M. Frouz

**Vychází jednou ročně/Published yearly**

ISSN 1211-7250

ISBN 80-86023-77-X

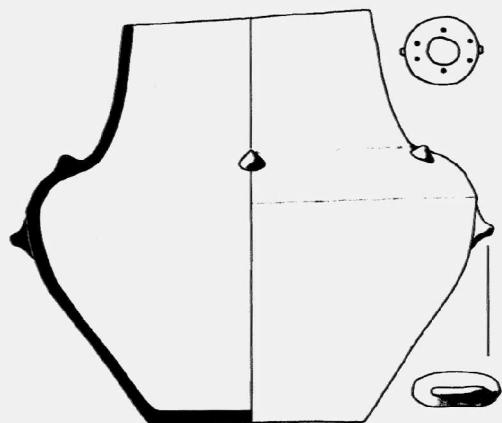
Copyright © 2006 by the Archeologický ústav AV ČR Brno, and by the authors.

**Tisk/Print** Bekros

**Pokyny pro autory na internetové stránce**  
**Instructions to authors on internet pages**

<http://www.iabrno.cz/3ca1cz.htm>

9395458



Obr. 9. Záhlinice. Keramika ze žárového hrobu.  
Záhlinice. Keramik aus dem Brandgrab.

Nádoba 2: část hrnce s válcovitým hrdlem; materiál středně hrubý, prům. ústí 160 mm.

David Parma

#### Literatura

- Kolbinger, D. 1993: Starolužický hrob ze Záhlinic (okr. Kroměříž), *Přehled výzkumů 1990*, 78.  
Nekvasil, J. 1993: Poznámka k hrobu ze Záhlinic (okr. Kroměříž), *Přehled výzkumů 1990*, 79.

#### Resumé

Záhlinice (okr. Kroměříž). „Za Novákovým“. Die Lausitzer Urnenfelderkultur. Gräberfeld. Oberflächensammlung.

#### ZNOJMO (okr. Znojmo)

Ul. Kuchařovická. Kultura únětická. Sídliště. Pohřby na sídlišti. Záchranný výzkum.

Pokračováním záchranného výzkumu na ploše rodinného domu p. Marady se podařilo prozkoumat část velkého hliníku únětické kultury, což je vůbec první nález takového druhu v prostředí únětické kultury na Moravě. Na dvou místech byly nalezeny skelety pohřbených jedinců: muže v kamenné skřínce a pravděpodobně ženy, v obou případech bez milodarů.

Z poměrně malého prostoru tak pochází již tři nálezy pohřbů ze sídlištních objektů.

Ul. Smetanova. Mladší/pozdní doba bronzová. Sídliště. Záchranný výzkum.

Na trase rekonstrukce kanalizace města Znojma (ISPA) byla zachycena na Smetanově ulici zásobní jáma, kterou lze rámcově zařadit do období kulturního komplexu středodunajských popelnicových polí. Jedná se nové pravěké sídliště v tomto prostoru.

Zdeněk Čížmář

#### Resumé

Znojmo (Bez. Znojmo). Kuchařovická Str. Aunjetitzer Kultur. Siedlung. Lehmgrube. Menschliche Bestatungen. Rettungsgrabung.

Smetanova Str. Die mitteldonauländischen Urnenfelderkultur. Siedlung. Rettungsgrabung.



Obr. 10. Znojmo. Celkový pohled na prozkoumanou část hliníku únětické kultury.  
Znojmo. Amblick auf den untersuchten Teil den Lehmgrube der aunjetitzer Kultur.



Obr. 11. Znojmo. Detail pohřbeného muže v kamenné skřínce.  
Znojmo. Detail eines in der Steinpackung beige-setzten Mannes.