

ARCHEOLOGICKÝ ÚSTAV AKADEMIE VĚD ČESKÉ REPUBLIKY V BRNĚ

PŘEHLED VÝZKUMŮ
47

ISSN 1211-7250

ISBN 80-86023-77-X

BRNO 2006

PD 1520/47.2006

PŘEHLED VÝZKUMŮ

Recenzovaný časopis, vydává Archeologický ústav Akademie věd České republiky Brno.
Peer-reviewed journal published by the Institute of Archaeology, Brno.

Předseda redakční rady
Head of editorial board

Pavel Kouřil



Redakční rada
Editorial board

Herwig Friesinger, Václav Furmánek, Janusz K. Kozłowski,
Alexander Ruttkay, Jiří A. Svoboda, Ladislav Veličák

Odpovědný redaktor
Editor in chief

Jaroslav Tejral

Výkonná redakce
Assistant Editors

Dana Gregorová, Balázs Komoróczy, Ladislav Nejman, Rudolf Procházka,
Stanislav Stuchlík, Lubomír Šebela, Petr Škrdla

Adresa redakce
Address

Archeologický ústav AV ČR
Královopolská 147, 612 00 Brno
E-mail: pv@iabrno.cz
<http://www.iabrno.cz/3cacz.htm>

KNIHOVNA AV ČR

PD 1520

47 (2006)



97220/07

07220/07

Obrázek na obálce
Cover illustration

Pekárna. Kamzík (*Rupicapra rupicapra*). Foto M. Frouz

Vychází jednou ročně/Published yearly

ISSN 1211-7250

ISBN 80-86023-77-X

Copyright © 2006 by the Archeologický ústav AV ČR Brno, and by the authors.

Tisk/Print Bekros

Pokyny pro autory na internetové stránce
Instructions to authors on internet pages

<http://www.iabrno.cz/3ca1cz.htm>

9395458

Resumé

Miroslav (Bez. Znojmo). Intravilan der Gemeinde. Jüngere Römische Kaiserzeit. Siedlung. Rettungsgrabung.

MODRÁ (okr. Uherské Hradiště)

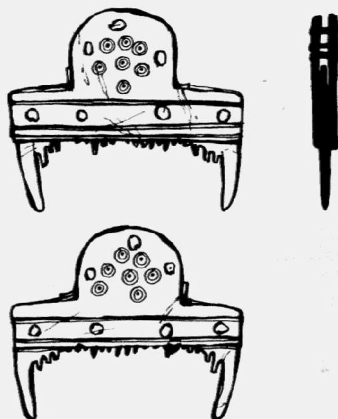
„Hrubý Díl“. Mladší doba římská. Pec. Předstihový výzkum.

Při předstihovém výzkumu v areálu archeoskanzeny (viz kap. Doba železná) byla ve čtverci A prozkoumána pec z mladší doby římské (obj. 1/05). Destrukce pece měla podkovovitý tvar o rozměrech 160 × 130 cm a hloubku 50 cm. Kolem destrukce pece i v ní byly objeveny nepočtené nálezy germánské keramiky z přelomu 4. a 5. století a také hřeben s omegovitou rukojetí (tzv. zlechovský horizont; obr. 4).

Miroslav Vaškovič

Resumé

Modrá (Bez. Uherské Hradiště). „Hrubý Díl“. Jüngere Römische Kaiserzeit. Siedlung. Rettungsgrabung.



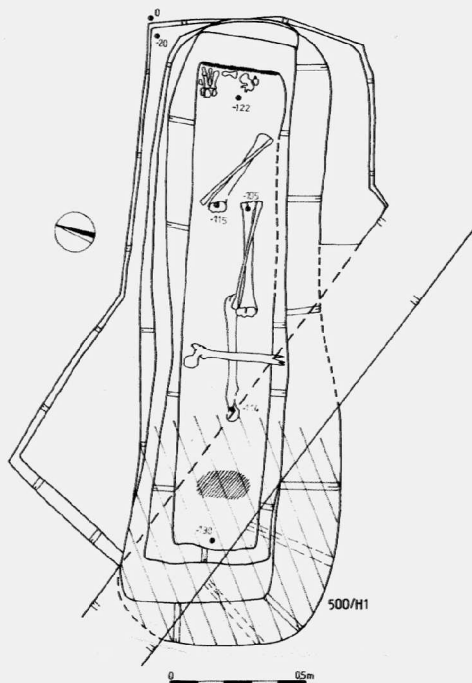
Obr. 4. Modrá. Hřeben s omegovitou rukojetí.
Modrá. Beinkamm mit omega-förmiger Griffplatte.

NOVÝ ŠALDORF (okr. Znojmo)

Intravilán obce (u bývalé cihelny). Doba stěhování národů (2. pol. 5. st.). Pohřebiště. Záchraný výzkum.

Těsně u prostoru největšího pohřebiště z 5. st., z období stěhování národů, prozkoumaného ve dvacátých letech 20. století, se při hloubení přípojky NN podařilo nalézt jeden doposud neprozkoumaný kostrový hrob. Náležel pravděpodobně bohatě vybavené ženě, nicméně byl zcela vykraden. Tuto skutečnost dokládala mohutná trychtýřovitá vykrádací šachta (obr. 5) směřující na horní polovinu těla a velká kumulace lidských kostí na jejím dně. U chodidel se podařilo nalézt zbytky dřevěné rakve a z obsahu hrobu pak proplavením unikátní náhrdelník, který je složen z celkem 199 kusů korálků. Ty jsou vyrobeny z jantaru, bronzu, modrého, zeleného a žlutého skla a především růžového mořského korálu (obr. 6). Jedná se o jeden z největších souborů korálků z tohoto období na Moravě.

Zdeněk Čížmář



Obr. 5. Nový Šaldorf. Půdorys hrobu.
Nový Šaldorf. Grundriss des Grabes.



Obr. 6. Nový Šaldorf. Část náhrdelníku z pol. 5. století.
Nový Šaldorf. Teil einer Perlenkette, um die Mitte des 5. Jhs.

Resumé

Nový Šaldorf (Bez. Znojmo). Intravilan der Gemeinde. Völkerwanderungszeit (2. H. d. 5. Jhs.). Gräberfeld. Rettungsgrabung.

OLOMOUC (k. ú. Řepčín, okr. Olomouc)

„Horní nivy“. Pozdní doba římská. Sídliště. Pohřebiště. Záchraný výzkum.

V dubnu až červenci 2005 proběhla 2. etapa záchranného archeologického výzkumu polykulturní lokality na stavbě R 3508 (Slavonín – Křelov). Na lokalitě pracovně označené jako „Řepčín 1“ byly dozkoumány 4 ha intenzivně osídlené plochy (z 5 ha) s 960 sídlištními objekty (z celkového počtu 1160) a 53 hroby (z celkového počtu 55) datovanými do eneolitu, střední doby bronzové, pozdní doby římské, starší a střední doby hradištní a novověku.