

ARCHEOLOGICKÝ ÚSTAV AKADEMIE VĚD ČESKÉ REPUBLIKY V BRNĚ

PŘEHLED VÝZKUMŮ
47

ISSN 1211-7250

ISBN 80-86023-77-X

BRNO 2006

PD 1520/47.2006

PŘEHLED VÝZKUMŮ

Recenzovaný časopis, vydává Archeologický ústav Akademie věd České republiky Brno.
Peer-reviewed journal published by the Institute of Archaeology, Brno.

Předseda redakční rady
Head of editorial board

Pavel Kouřil



Redakční rada
Editorial board

Herwig Friesinger, Václav Furmánek, Janusz K. Kozłowski,
Alexander Ruttkay, Jiří A. Svoboda, Ladislav Veličák

Odpovědný redaktor
Editor in chief

Jaroslav Tejral

Výkonná redakce
Assistant Editors

Dana Gregorová, Balázs Komoróczy, Ladislav Nejman, Rudolf Procházka,
Stanislav Stuchlík, Lubomír Šebela, Petr Škrdla

Adresa redakce
Address

Archeologický ústav AV ČR
Královopolská 147, 612 00 Brno
E-mail: pv@iabrno.cz
<http://www.iabrno.cz/3cacz.htm>

KNIHOVNA AV ČR

PD 1520

47 (2006)



97220/07

07220/07

Obrázek na obálce
Cover illustration

Pekárna. Kamzík (*Rupicapra rupicapra*). Foto M. Frouz

Vychází jednou ročně/Published yearly

ISSN 1211-7250

ISBN 80-86023-77-X

Copyright © 2006 by the Archeologický ústav AV ČR Brno, and by the authors.

Tisk/Print Bekros

Pokyny pro autory na internetové stránce
Instructions to authors on internet pages

<http://www.iabrno.cz/3ca1cz.htm>

9395458

DOBA ŘÍMSKÁ

ROMAN AGE

RÖMISCHE KAISERZEIT

DOBŠICE (okr. Znojmo)

„Léry“. Mladší doba římská (3. st.). Sídliště. Záchranný výzkum.

Závěr osídlení lokality v prostoru nádrže DN2 tvoří výrazný horizont ze 3. století n. l., který náleží germánské osadě z mladší doby římské. Osada pravděpodobně neměla prostý zemědělský charakter, ale podle velkého množství drobných předmětů měla i významnější funkci výrobní a obchodní. Na břehu řeky Dyje se tak podařilo zachytit jednu z nejvýznamnějších lokalit znojemské sídelní kapsy. Vzhledem k prozkoumanému půdorysu shořeného domu a peci se zdá, že osada zanikla požárem. Kromě výplně několika zahlobených objektů jsou nálezy rozptýlené po celé ploše výzkumu, včetně kulturní vrstvy. Vedle bohatého souboru keramiky, se zlomky importovaného římsko-provinciálního zboží, pochází především právě z kulturní vrstvy celá řada drobných nekovových (jehla, tulej z rohu, hřeb - obr. 1) a kovových předmětů, často luxusní povahy. Z nich zaslouží pozornost bronzová spona, bronzová pinzeta a kování germánské proveniencce a především stříbrná kotvovitá spona a lichoběžníková bronzová spona s modrou emailovou vložkou z prostředí římských provincií. Poslední dva nálezy jsou zcela unikátní a patří k prvním svého druhu na Moravě.

Zdeněk Čížmár

Resumé

Dobšice (Bez. Znojmo). „Léry“. Jüngere Römische Kaiserzeit (3 Jh.). Siedlung. Rettungsgrabung.

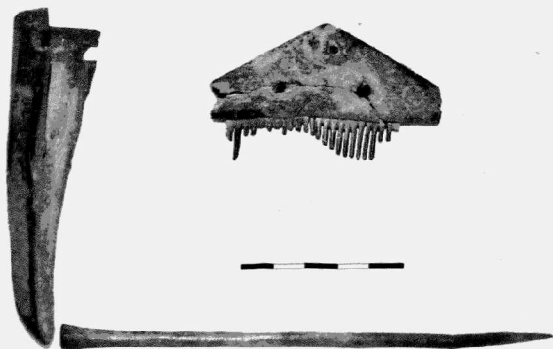
DRNHOLEC (okr. Břeclav)

„Holenická pole“ (Holnitzfeld, Roviny, Rovinky). Doba stěhování národů. Ojedinelý nález, povrchový průzkum.

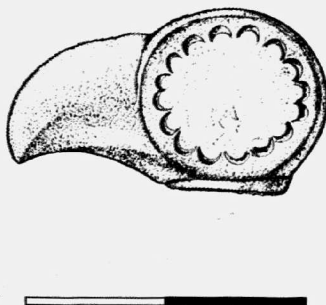
V roce 2004 nalezl M. Vokáč při terénní prospekci fragment hlavičky dravého ptáka. Poloha „Holenická pole“ je polykulturní lokalitou, bylo zde doloženo osídlení z mladší a pozdní doby kamenné, doby bronzové, halštatské, laténské, římské, hradištní a středověké (Stuchlík 2002, 26). Osídlení z doby římské máme zde datováno do 2.–3. a 4. st. (Kavánová – Jelínková 2002a, 331; Droberjar 2002, 60). Sídelní aktivity z doby stěhování národů nebyly na popisované trati zatím potvrzeny. Nejbližší osídlení z doby stěhování národů známe z nedalekých Pasohlávek (poč. 5. st.) a z Brodu nad Dyjí (2. třetina 5. st.; Tejral 1998, 203, Abb. 20:1; Tejral 2002, 355, 359, 360; Kavánová – Jelínková 2002b, 265, 267). Popisovaný předmět (obr. 2, 3) se zachoval ve fragmentárním stavu, k dispozici máme pouze ptačí hlavičku, která dosahuje délky 24, šířky 14 a tloušťky 4 mm. Zobák na nejširším místě měří v profilu 3,5 mm. Popisovaný artefakt, odlitý z barevného kovu (bronz nebo mosaz) a na povrchu pozlacený, dosahuje hmotnosti 7 g. Ptačí hlavička je členěna na zobák a vlastní hlavu. Pod hlavou je znatelný náběh na krk. Hlava je po obvodu zdobená šestnácti vybějenými půlměsíci, které se ve většině případů dotýkají svými konci.

Typologické určení předmětu je problematické. Mohl pocházet z přezky opasku nebo z kování pochvy meče. Po srovnání s podobnými ptačími hlavami, které známe z přezek nebo kování, datujeme artefakt do období od 2. pol. 5. stol. do poč. 6. stol. (podrobněji Pinar – Jílek – Vokáč v tisku). Předmět je uložen ve sbírce Ústavu archeologie a muzeologie FF MU Brno (inv. č. 63252-1/03).

Jan Jílek, Joan Pinar, Milan Vokáč



Obr. 1. Dobšice. Drobné nálezy z kosti a rohoviny.
Dobšice. Kleinfunde aus Horn und Bein.



Obr. 2. Drnholec. Hlavička dravého ptáka.
Drnholec. Head of a predatory bird.