

ARCHEOLOGICKÝ ÚSTAV AKADEMIE VĚD ČESKÉ REPUBLIKY V BRNĚ

PŘEHLED VÝZKUMŮ

44

ISSN 1211-7250

ISBN 80-86023-23-0

BRNO 2003

9395458

BRNO 2003

280, -

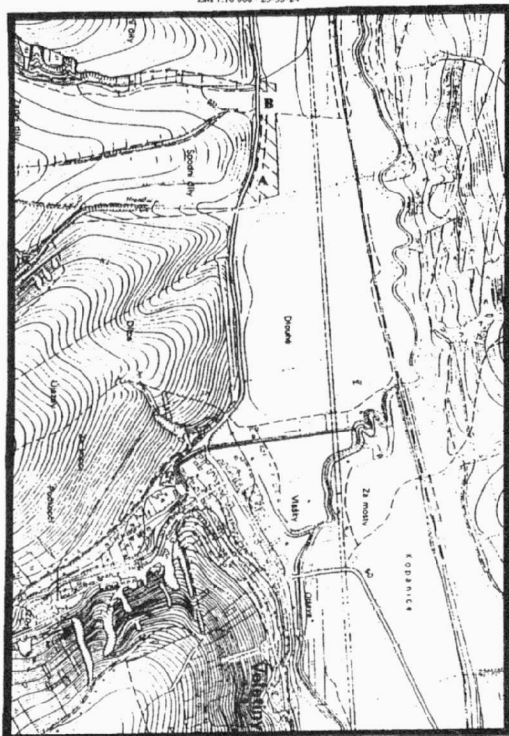
PŘEHLED VÝZKUMŮ 44

Vydává:	Archeologický ústav AV ČR Brno Královopolská 147, 612 00 Brno E-mail: infor@iabrno.cz
Odpovědný redaktor:	doc. PhDr. Jaroslav Tejral, DrSc.
Redakce a příprava pro tisk:	Ing. Petr Škrdla, PhD., Mgr. Balázs Komoróczy, PhDr. Lubomír Šebela, CSc., PhDr. Jiří Doležel, Dana Gregorová, Alice Del Maschio
Na titulním listě:	Středověký hrádek Vratěnin, okr. Znojmo. Foto: Miroslav Bálek
Tisk:	Bekros
Náklad:	350 ks

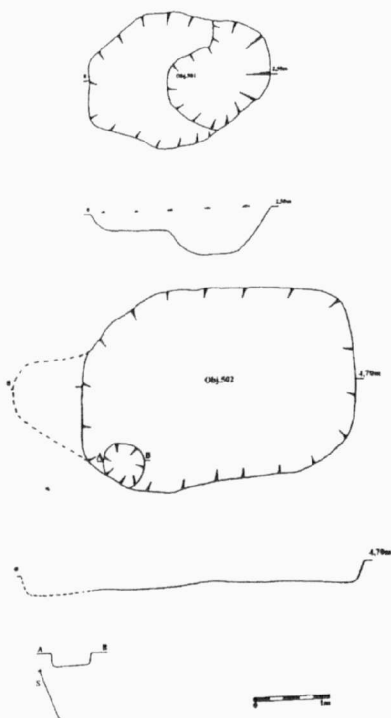
© 2003 by the Authors.

All rights reserved.

AÚ AV ČR Brno, Královopolská 147, 612 00



Obr. 5. Podolí, „Dlouhé“. Poloha nalezště - výřez z mapy 1:10 000, A – neolit, B – latén.
Podolí, Flur „Dlouhé“. Lage der Fundstelle – Ausschnitt aus der Karte 1:10 000, A – Neolithikum, B – Latènezeit.



Obr. 6. Podolí, „Dlouhé“. Půdorysy obj. č. 501 (LnK) a obj. č. 502 (latén).
Podolí, Flur „Dlouhé“. Grundriß des Objekts 501 (Kultur mit Linearbandkeramik) und 502 (Latènezeit).

PROSIMĚŘICE (okr. Znojmo)

Intravilán obce. Kultura horákovská. Sídliště. Záchraný výzkum. Výstavba RD manželů Novotných.

Při výstavbě rodinného domu manželů Novotných se podařilo zachytit v červnu 2002 10 objektů horákovské kultury. Lokalita se nachází na sprásové návěži v severovýchodní části intravilánu obce, směrem na Žerotice. Zjištěny byly různé typy objektů, od jamek až po rozsáhlý hliník. Z nálezů lze zmínit část keramického hvězdicovitého závěsku – idolu. V povrchových vrstvách byly nalezeny i zlomky keramiky, které můžeme zařadit do průběhu 15. století.

Zdeněk Čížmář, ÚAPP Brno

Resumé

Prosiměřice (Bez. Znojmo), Bebauter Teil der Gemeinde. Horákov-Kultur. Siedlung. Rettungsgrabung.

SLATINICE (okr. Olomouc)

„Trávníky“. Latén. Sídliště. Záchraný výzkum.

Při záchraném archeologickém výzkumu na ploše určené pro výstavbu průmyslové zóny bylo prozkoumáno, mj. i několik chat a objektů z laténského období. Na základě získané keramiky lze sídliště datovat do LT C-D.

Miroslav Šmíd, ÚAPP Brno

Resumé

Slatinice (Bez. Olomouc), „Trávníky“. Latènezeit. Siedlung. Rettungsgrabung.

TVOŘIHRÁZ (okr. Znojmo)

Intravilán obce. Kultura horákovská. Sídliště, pohřebiště. Záchraný výzkum.

Při výstavbě ÚPS v prosinci 2001 – březnu 2002 se podařilo prokázat existenci rozsáhlého sídliště kultury horákovské, které je reprezentováno polozemnicí a zásobní jámou s charakteristickou keramikou. K tomuto sídlišti můžeme přiřadit i zachycenou zásobní jámu 505, která je od místa vzdálena cca 100 m severovýchodně. Lokalita se nachází na západním okraji intravilánu obce v prostoru bývalého sadu v areálu ZD a rozkládá se na výrazné sprásové návěži s prudším sklonem k jihu. Nadmořská výška v prostoru s archeologickými nálezy kolísá v rozmezí 210 až 222 m n. m.

Zjištěné tři kostrové hroby, které se nedaly pro klimatické podmínky blíže prozkoumat, se z hlediska datování rozpadají do dvou skupin. Zatímco H1 je možné podle ulehlého zasypu a zkorodovaných kostí skeletu datovat rámcově do pravěku, zbylé dva, které měly kyprý zásyp a orientaci hrobové jámy V-Z, lze zařadit pravděpodobně do mladohradištního období.

Zdeněk Čížmář, ÚAPP Brno

Resumé

Tvořihráz (Bez. Znojmo), Bebauter Teil der Gemeinde. Horákov-Kultur. Siedlung, Gräberfeld. Rettungsgrabung.