

ARCHEOLOGICKÝ ÚSTAV AKADEMIE VĚD ČESKÉ REPUBLIKY V BRNĚ

**PŘEHLED VÝZKUMŮ**  
**43**

ISSN 1211-7250  
ISBN 80-86023-36-2

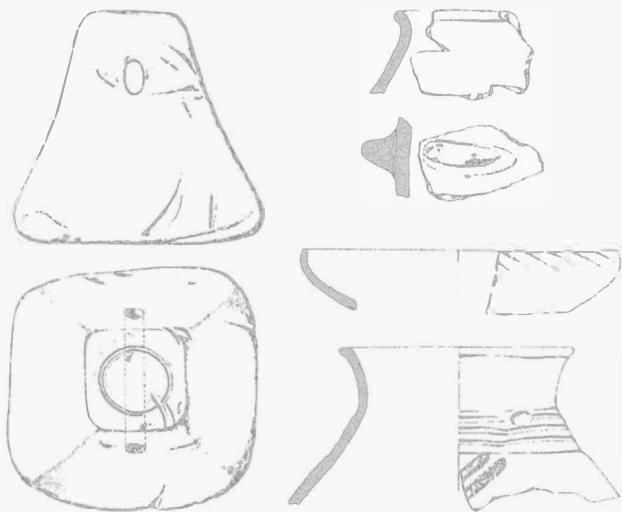
BRNO 2002

objekty, z nichž druhý patří do doby laténské, a objekt č. 3 do doby halštatské.

*Petr Kos, Andrea Matějčková, ÚAPP Brno*

**Resumé:**

Holubice (Bez. Vyškov), „Mezidraží“, „Hřezka“. Hallstattzeit, Latènezeit, Siedlung, Rettungsgrabung.



**Obr. 11.** Havřice, „Nad Zahrádkami“. Hliněné závaží a výběr keramiky z chaty obj. 26.

Havřice, „Nad Zahrádkami“. Materialauswahl aus der Verfüllung der Hütte Nr. 26.

**CHARVÁTÝ (okr. Olomouc)**

„U Silnice“. Halštat. Sídliště. Záchranný výzkum.

Ve dnech 11.-19.7.2001 byl proveden záchranný archeologický výzkum na lokalitě Charvátý „U Silnice“. Lokalita se nachází na sever od obce Charvátý u cesty do obce Kožušany-Tážaly, na horní části svahu pravobřežní terasy řeky Moravy. Nadmořská výška v místech archeologických nálezů je 226,0 až 228,0 m. Vrstva ornice na této lokalitě má mocnost od 0,60 do 0,80 m, na některých místech její tloušťka přesahovala hloubku výkopu. Podloží je tvořené světle hnědou sprašovou hlínou.

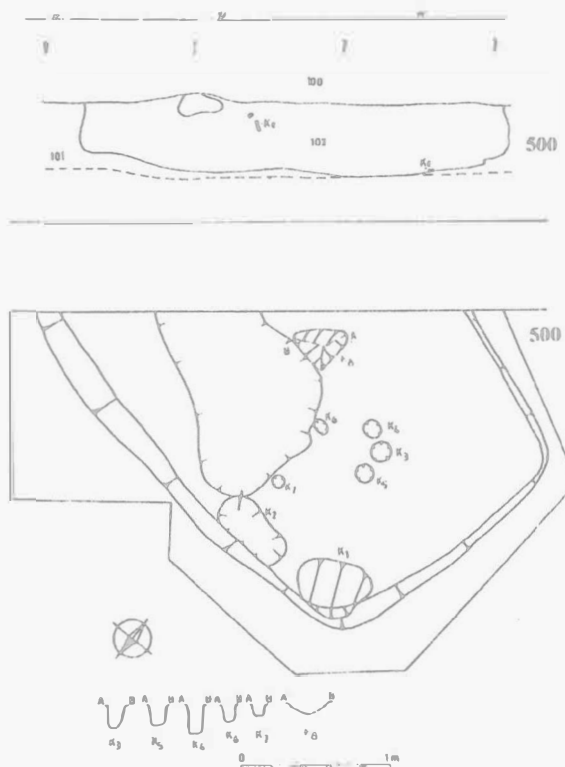
Při kopání rýhy pro optický kabel bylo narušeno několik archeologických objektů. V případě lokality Charvátý se jednalo o čtyři jámy sídlištního charakteru. Objekty byly prozkoumány jen v prostoru výkopu, takže jejich přesné půdorysné rozměry nejsou známy. Půdorysy zachycené na profilu výkopu ukázaly, že jámy (hliníky) měly

délku: 1 m (obj. č. 38), cca 2 m (obj. č. 37, 39) nebo 4,5 m (obj. č. 36). Kvůli hloubce výkopu (1,20 m), ve kterém byl uložen optický kabel, nebyl zjištěn vertikální rozměr většiny objektů, jen u objektu č. 38 bylo v hloubce 1,06 m od povrchu terénu zachyceno dno. Výplň objektů byla jednodílná, tvořila ji tmavě hnědošedá hlina, jen v severní části lokality mocnost orníční vrstvy znemožňovala rozlišování hran i zásepů objektů. Číslo objektů od 36 do 39 navazují na číslování z archeologického výzkumu, který na této lokalitě proběhl v březnu roku 1997. Na základě nepočetného keramického materiálu byly objekty časově zařazeny do období halštatu, kultury platěnické.

*Arkadiusz Tajer, AC VM Olomouc*

**Resumé:**

Charvátý (Bez. Olomouc), „U Silnice“. Hallstattzeit, Siedlung, Rettungsgrabung.



**Obr. 12.** Jaroslavice. Půdorys a profil polozemnice z doby laténské.

Jaroslavice. Grundriß und Profil der Hütte der Stufe LTC.

**JAROSLAVICE (okr. Znojmo)**

Bezejmenná trať, intravilán obce. Doba laténská. Sídliště. Záchranný výzkum.

Při výstavbě tlakové kanalizace mezi Jaroslavicemi a Hrádkem se podařilo počátkem března 2001 v bezejmenné trati na pravobřeží u soutoku

# PŘEHLED VÝZKUMŮ 43 (2001)

Vydává:	Archeologický ústav AV ČR Brno Královopolská 147, 612 00 Brno E-mail: <a href="mailto:infor@iabrno.cz">infor@iabrno.cz</a> <a href="http://www.iabrno.cz">http://www.iabrno.cz</a>
Odpovědný redaktor:	Doc. PhDr. Jaroslav Tejral, DrSc.
Redakce a příprava pro tisk:	Mgr. Bakázs Komoróczy, Ing. Petr Škrdla, PhD., PhDr. Lubomír Šebela, CSc., Alice Del Maschio, Miroslav Lukáš
Jazyková úprava:	PhDr. Jan Balhar, CSc.
Na titulním listě:	Plastika medvěda z Pavlova (kresba J. Svoboda); letecký snímek Mušova a Pálavy (foto O. Šedo)
Tisk:	BEKROS
Náklad:	350 ks

© 2002 by the Authors.

All rights reserved.

AÚ AV ČR Brno, Královopolská 147, 612 00