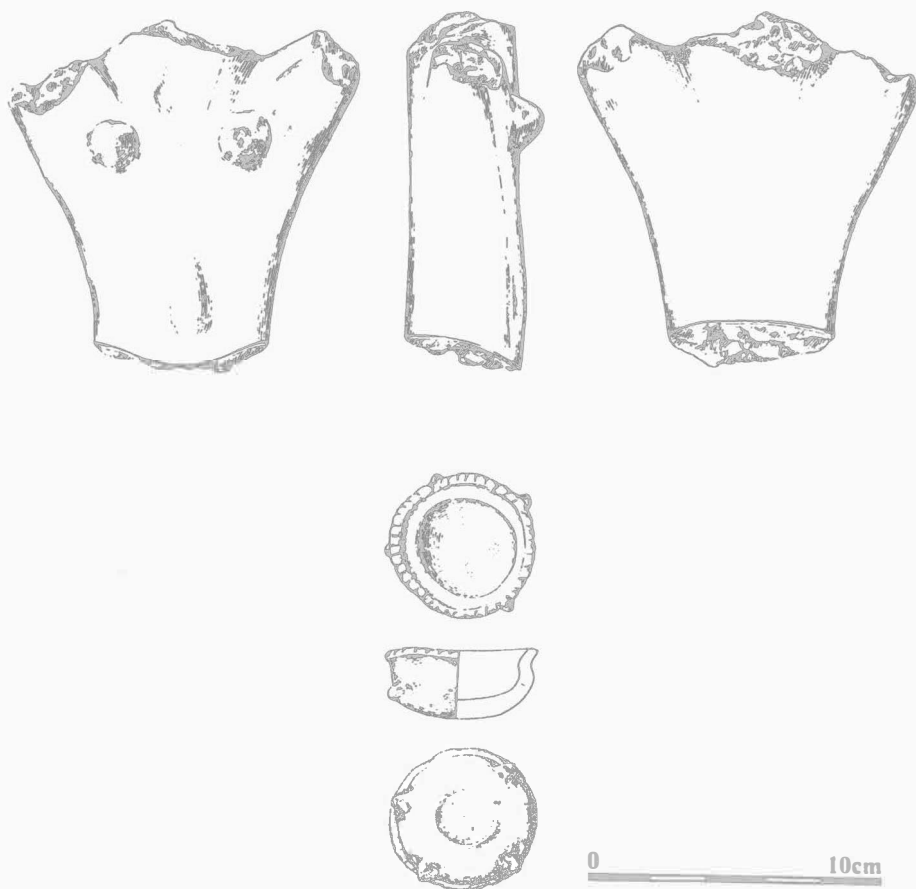


ARCHEOLOGICKÝ ÚSTAV AKADEMIE VĚD ČESKÉ REPUBLIKY V BRNĚ

PŘEHLED VÝZKUMŮ
43

ISSN 1211-7250
ISBN 80-86023-36-2

BRNO 2002



Obr. 15. Popůvky II. Torzo plastiky ženy a nádobka z obj. 698, MMK.

Popůvky II, Torso eines Frauidol und ein Gefäß vom Objekt Nr. 698 der MBK.

PROSENICE (okr. Přerov)

„Nadloučí“. Neolit. Ojedinelé nálezy. Povrchový sběr.

V letech 1998-2001 byl západně od obce Prosenice prováděn povrchový průzkum na známé polykulturní lokalitě v trati „Nadloučí“, při kterém byly registrovány mj. početné nálezy štipané industrie z neolitického sídliště (viz kap. Paleolit a mezolit).

Zdeněk Schenk, FF MU

Resumé:

Prosenice (Bez. Přerov), „Nadloučí“. Neolithikum. Einzelfunde. Terrainbegehung.

PROSTĚJOV (k. ú. Čechůvky, okr. Prostějov)

„Kopaniny“. LnK, MMK. Sídliště. Záchraný výzkum.

V měsíci lednu 2001 byly zahájeny zemní práce na výstavbě propojovacího vysokotlakého plynovodního řadu mezi obcemi Hrubčice a Kraličky (VTL obchvat Prostějova), SV a V od Pros-

tějova. Mezi obcemi Hrubčice a polohou Kopaniny, 450 m JV od Čechůvek, prošla rýha údolní nivou říčky Valové. V tomto několikakilometrovém úseku, kde podloží tvoří šterková říční terasa překrytá šedými jíly, nebyly archeologické objekty zjištěny. Situace se však změnila v okamžiku, kdy se hlavní větev plynovodního řadu stočila směrem k SV a přešla z údolní nivy na sprašové návrší JV od Čechůvek. V úseku 450 m došlo k narušení několika desítek archeologických objektů. Intenzivní osídlení bylo zjištěno v poloze „Kopaniny“, kde bylo mimo jiné prozkoumáno i několik sídlištních objektů z mladšího vývojového stupně kultury s lineární keramikou. Vedle běžné keramiky stojí za povšimnutí střepy s „železovskou“ výzdobou, jež byly součástí nálezových celků z několika objektů. Intruze v podobě keramiky MMK indikuje osídlení i ze závěru neolitu, eventuálně z počátku eneolitu.

Miroslav Šmíd, ÚAPP Brno

Resumé:

Prostějov (Kataster Čechůvky, Bez. Prostějov), „Kopaniny“. LBK, MBK. Siedlung. Rettungsgrabung.

PŘEHLED VÝZKUMŮ 43 (2001)

Vydává:	Archeologický ústav AV ČR Brno Královopolská 147, 612 00 Brno E-mail: infor@iabrno.cz http://www.iabrno.cz
Odpovědný redaktor:	Doc. PhDr. Jaroslav Tejral, DrSc.
Redakce a příprava pro tisk:	Mgr. Bakázs Komoróczy, Ing. Petr Škrdla, PhD., PhDr. Lubomír Šebela, CSc., Alice Del Maschio, Miroslav Lukáš
Jazyková úprava:	PhDr. Jan Balhar, CSc.
Na titulním listě:	Plastika medvěda z Pavlova (kresba J. Svoboda); letecký snímek Mušova a Pálavy (foto O. Šedo)
Tisk:	BEKROS
Náklad:	350 ks

© 2002 by the Authors.

All rights reserved.

AÚ AV ČR Brno, Královopolská 147, 612 00