

ARCHEOLOGICKÝ ÚSTAV AKADEMIE VĚD ČESKÉ REPUBLIKY V BRNĚ

PŘEHLED VÝZKUMŮ
43

ISSN 1211-7250
ISBN 80-86023-36-2

BRNO 2002

umístěných v rozích čtvercového půdorysu a vodorovných latí, které tvořily stěny výdřevy. Mezi okolním terénem a dřevěnou konstrukcí se nacházela jílová izolační výplň. Podle keramických fragmentů byla datována na přelom 15. a 16. století. Další objekty, které můžeme interpretovat jako odpadní jímky, byly k. č. 511 a 513. U nich však byly odejmuty pouze svrchní vrstvy, a to z důvodu průsaku spodní vody, která zabraňovala dalšímu výzkumu. I jejich datace spadá do období novověku (16./17. stol.).

Jiří Juchelka, SPÚ Ostrava, arch. odd. Opava

Resumé:

Opava (Bez. Opava), Ostrožná Str. Mittelalter, Neuzeit. Stadt. Rettungsgrabung.

Opava (Bez. Opava), Beethovenova Str. Mittelalter, Neuzeit. Stadt. Rettungsgrabung.

OPAVA (okr. Opava)

Krnovská ulice 17. Středověk, novověk. Sídlištní objekty. Záchranný výzkum.

Nad archeologickou situací halštatského sídliště (popis lokality viz kap. Doba železná) byly registrovány středověké vrstvy s četným, zejména keramickým materiálem a několik zahloubených objektů rozličného charakteru. Nejzajímavější jsou bezesporu dva objekty, č. 505 a 566, s částečně dochovanou konstrukcí stěn, vstupní části a podlahy. Předběžně je lze na základě nalezeného materiálu datovat do 14. století. Skladba nálezu fondu, zejména značné množství strusky, železných předmětů a především keramická dyzna napovídají výrobní činnosti spojené s kovem. K novověkým situacím na lokalitě lze přiřadit kromě kulturních vrstev několik typů zahloubených objektů a základy zděného domu.

Praskova ulice. Středověk, novověk. Kulturní vrstva. Záchranný výzkum.

Sanační výkop podél budovy Geodezie, č. parcely 550/1, odhalil relikty kulturního souvrství a část základů zděného cihlového objektu. Nečetný střeponý materiál datuje bázi tohoto souvrství do 14. století. Zdivo pochází z novodobého válku zničeného domu.

Marek Kiecoň, SPÚ Ostrava, arch. odd. Opava

Resumé:

Opava (Bez. Opava), Krnovská Str. 17. Mittelalter, Neuzeit. Siedlung. Rettungsgrabung.

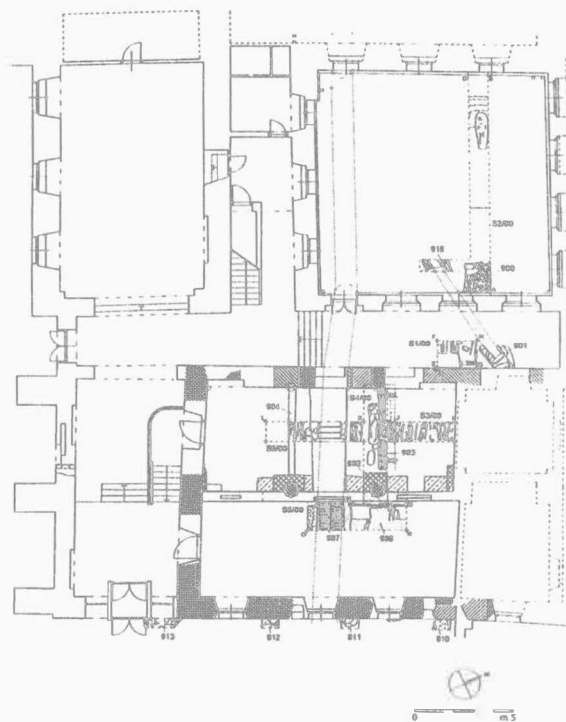
Opava (Bez. Opava), Praskova Str. Mittelalter, Neuzeit. Kulturschicht. Rettungsgrabung.

OPAVA (okr. Opava)

Minoritský klášter, parcela č. 496/1. Středověk, novověk. Klášter, pohřebiště. Záchranný výzkum.

Záchranný výzkum realizovaný v červenci-srpnu 2000 byl vyvolán stavební rekonstrukcí východního křídla kláštera. Protože stavební záměr předpokládal snížení terénu v proměnlivé mocnosti jak na rajském dvoře, tak i ve východní části ambitu a v kapitulní síni, bylo rozhodnuto ověřit rozsah dochování středověkých a novověkých vrstev šesti sondami o celkové rozloze cca 36m².

Nálezová situace ve všech sondách ukázala, že snížení terénu by musel předcházet plošný záchranný výzkum. V důsledku toho se podařilo prosadit změnu projektu, takže v dotčené části kláštera zůstaly archeologické situace zakonzervovány v původním rozsahu. Postup stavebních prací dále dílčím sejmutím omítek umožnil posoudit relikty minulých stavebních etap na přízemních partiích nádvorních stěn rajského dvora, na části východní stěny východního křídla ambitu, v kapitulní síni a dílem i v zimním refektáři a do výše paty 1. patra na větší části východního a jižního průčelí východního křídla konventu. Zaměřeny rovněž byly již dřívě odhalené relikty základového zdiva, nacházející se v betonovém odvětrávacím kanálu před východní fasádou objektu (k. 910-913). Ve všech případech se pravděpodobně jedná o pozůstatky opěráků, v různých obdobích připojených dodatečně k obvodovému zdivu.



Obr. 30. Opava, minoritský klášter.
Opava, Minoritenkloster.

PŘEHLED VÝZKUMŮ 43 (2001)

Vydává:	Archeologický ústav AV ČR Brno Královopolská 147, 612 00 Brno E-mail: infor@iabrno.cz http://www.iabrno.cz
Odpovědný redaktor:	Doc. PhDr. Jaroslav Tejral, DrSc.
Redakce a příprava pro tisk:	Mgr. Bakázs Komoróczy, Ing. Petr Škrdla, PhD., PhDr. Lubomír Šebela, CSc., Alice Del Maschio, Miroslav Lukáš
Jazyková úprava:	PhDr. Jan Balhar, CSc.
Na titulním listě:	Plastika medvěda z Pavlova (kresba J. Svoboda); letecký snímek Mušova a Pálavy (foto O. Šedo)
Tisk:	BEKROS
Náklad:	350 ks

© 2002 by the Authors.

All rights reserved.

AÚ AV ČR Brno, Královopolská 147, 612 00