

ARCHEOLOGICKÝ ÚSTAV AKADEMIE VĚD ČESKÉ REPUBLIKY V BRNĚ

PŘEHLED VÝZKUMŮ
43

ISSN 1211-7250
ISBN 80-86023-36-2

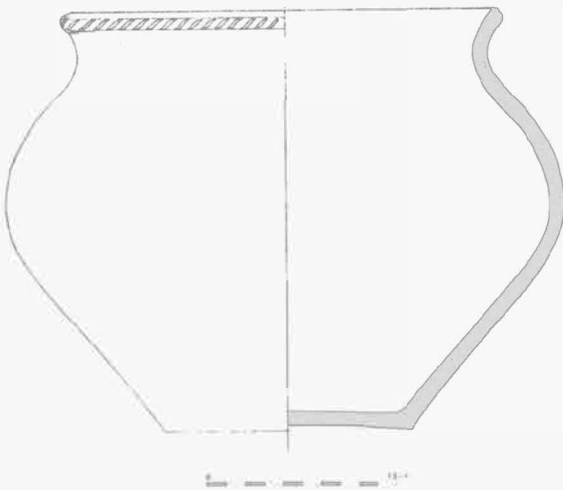
BRNO 2002

menší jámu horákovské kultury, takže byla její výplň kontaminována staršími nálezy. Polozemnice měla orientaci SV-JZ, šikmé stěny a rovné dno. Objekt byl rozdělen na dvě části, které dostaly samostatná čísla (510/511). Zjištěné tři kúlové jámy nadzemní konstrukce se nacházely vně i uvnitř severního okraje objektu (jámy 543-544). Maximálně zjištěné rozměry byly 4,6x2x0,2-0,28 m. Vnitřní, pravděpodobně kruhová prohlubeň se zbytky destruovaného topeniště s kamennou klenbou a početnými archeologickými nálezy (keramika - obr. 1., běžný a přepálený osteologický materiál aj.) měla rozměry 1,5x1,15x0,28 m.

Zdeněk Čížmář, ÚAPP Brno

Resumé:

Mašovice (Bez. Znojmo), „Pšeničné“. Jüngere römische Kaiserzeit. Siedlung. Rettungsgrabung.



Obr. 1. Mašovice, „Pšeničné“. Hrnec s přesekávaným okrajem z polozemnice 510/511 z mladší doby římské.

Mašovice, „Pšeničné“. Keramik aus der Verfüllung der Hütte Nr. 510/511 der jüngeren Römischen Kaiserzeit.

MIROSLAV (okr. Znojmo)

Mlýnská ul. 1184, parc. č. 381/1. Doba římská. Žárové hroby, sídlištní vrstva. Náhodný nálezy.

Majitel stavební parcely L. Prát učinil na podzim r. 1994 v místě za novostavbou rodinného domu objev archeologických artefaktů, které ohlásil pracovníci AÚ AV ČR v Brně. Našel je nehluboko pod povrchem, při snižování svažitého terénu. Z keramických zlomků se podařilo zrekonstruovat 6 nádob. Dvě velké nádoby, zdobené rytým ornamentem jsou pravděpodobně římsko-provinciálního původu a sloužily jako popelnice. Obě byly vyrobeny na hrnčířském kruhu. Větší z nich, hrnec vej-

čitého tvaru, obsahoval kromě zbytků spálených kostí hrudky zkorodovaného železa, z nichž byly zrekonstruovány dva římsko-provinciální klíče a zlomek srpů nebo nože, dále v něm byly uloženy dvě menší misky a polokulovitý cedník. Druhá popelnice je vázovitého tvaru. Ve stejném místě byly vyzvednuty i fragmenty misky na nožce. Získané nálezy jsou nejednotného stáří. Do starší sídlištní vrstvy z 2. a 3. století (z níž pochází miska na nožce) byly pravděpodobně zapuštěny mladší žárové hroby, které podle charakteru keramiky patří nejspíše do pozdní doby římské (4. století).

Popis nálezů:

Inv.č. 09537/11-1/94 - Větší hrnec vejčitého tvaru s užším dnem a římsovitým okrajem. Drsný povrch s vystupujícími kamínky převážně světle šedé barvy nese pod hrdlem rytou výzdobu sestávající ze dvou obvodových vlnic. Výška 51,5 cm, Ø okraje 28,5 cm, Ø dna 17,3 cm (obr. 2:4). Nádoba obsahovala dvě menší misky, polokulovitý cedník, zbytky spálených kostí a hrudky zkorodovaného železa, z nichž byly zrekonstruovány dva římsko-provinciální klíče a zlomek patně srpů.

Inv.č. 09537/11-2/94 - Nečleněná širší polokulovitá miska se zataženým zaobleným okrajem a výdutí oble přecházející v nevýrazné dno. Hlazený povrch šedé barvy nese otisk rzi od železných předmětů. Výška 7,2 cm, Ø okraje 12,2 cm (obr. 2:1).

Inv.č. 09537/11-3/94 - Miska s prohnutým hrdlem a vyhnutým nepravidelně zaobleným, místy hraněným okrajem. Téměř dvojkónická výdut' přechází v nevýrazné, zaoblené dno. Nedbale upravený povrch s prostupujícími kamínky je hnědošedý s tmavě šedými skvrnkami; nese na vnější straně otisk rzi od železných předmětů. Výška 8,1 cm, Ø okraje 14,3 cm (obr. 2:2).

Inv.č. 09537/11-4/94 - Cedník polokulovitěho tvaru se zaobleným okrajem, z něhož jsou vytaženy dva protilehlé laloky s otvory. Spodní zaoblená část je proděrována. Hlazený povrch je převážně šedé až šedo hnědé barvy. Výška s laloky 7 cm, Ø okraje 12,2-13,6 cm (obr. 2:3).

Inv.č. 09537/11-5/94 - Železný klíč od skříňky, délka 14 cm (obr. 3:1).

Inv.č. 09537/11-6/94 - Železný klíč od skříňky, délka 9,5 cm (obr. 3:2).

Inv.č. 09537/11-7/94 - Zlomek železného srpů. Asi třetina mírně zakřivené části čepele srpů (?) s odlomeným hrotem. Zachovaná délka 12 cm (obr. 3:3).

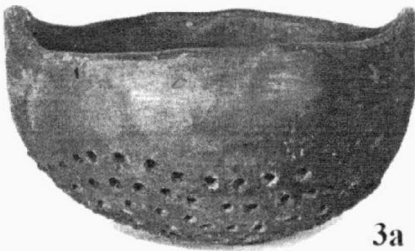
Inv.č. 09537/11-8/94 - 2 zlomky spálených kostí.



1



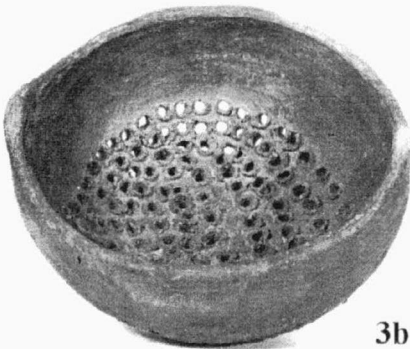
2



3a



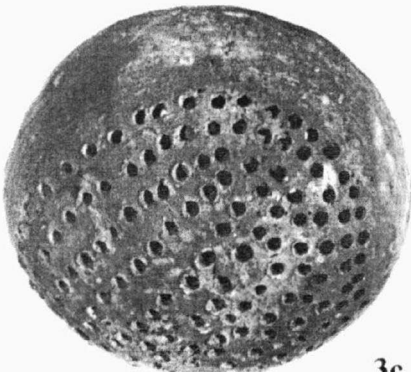
4



3b

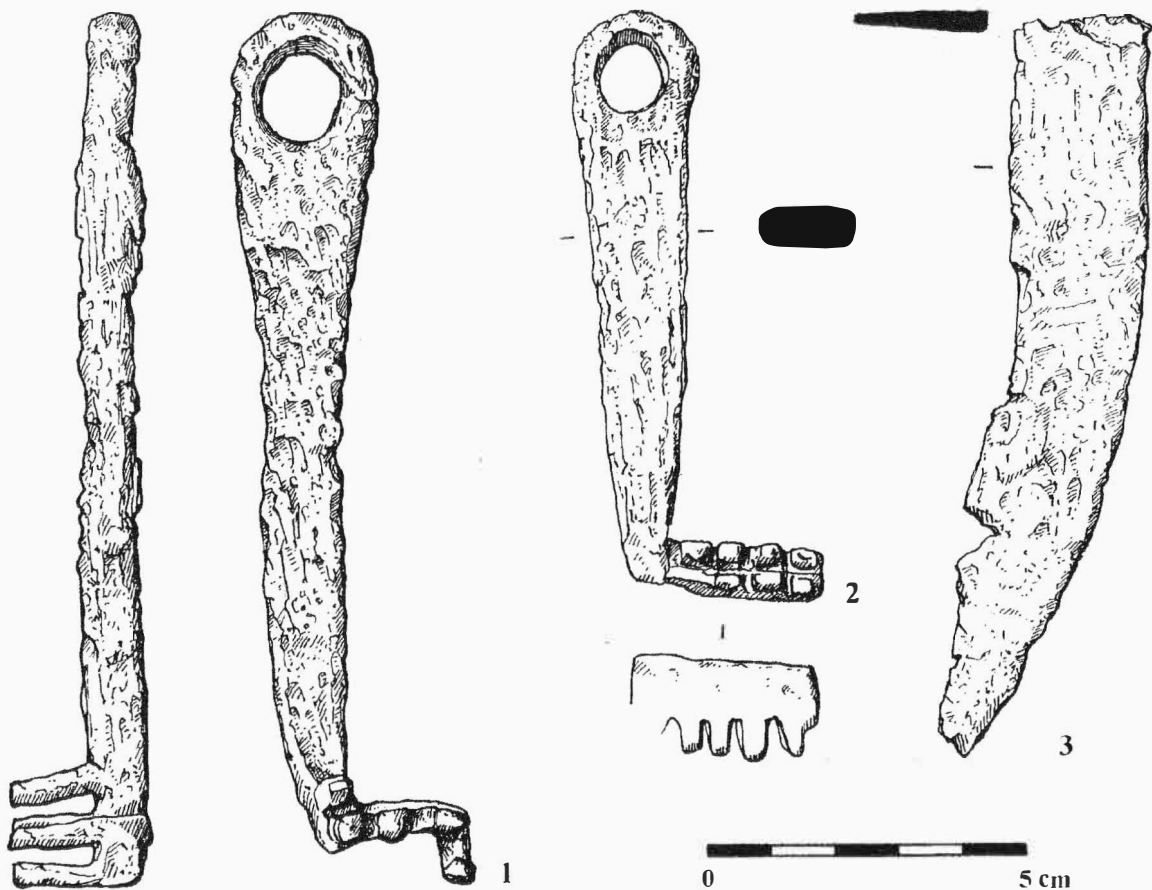


5



3c

Obr. 2. Miroslav, Mlýnská ul. 1-4: Nádoby ze žárového hrobu č. 1, 5: nádoba ze žárového hrobu č. 2.
Miroslav, Mlýnská Str. 1-4: Keramikfunde aus dem Brandgrab Nr. 1, 5: Gefäß aus dem Brand-
grab Nr. 2.



Obr. 3. Miroslav, Mlýnská ul. 1-3: železné předměty z žárového hrobu č. 1; 4: miska ze sídlištní vrstvy.
 Miroslav, Mlýnská Str. 1-3: Eisengegenstände aus dem Brandgrab Nr. 1, 4: Schüssel aus der
 Siedlungsschicht.

Inv.č. 09537/11-9/94 - Hrncík vázovitěho tvaru s nápadně krátkým, ovaleným okrajem a rovným dnem. Horní polovinu nádoby zdobí rytá výzdoba vícenásobných obvodových linií a vlnic, které se střídají. Vnější drsný povrch je hnědošedé barvy, uvnitř je povrch hnědý s výraznými válečky. Výška 25,8 cm, Ø okraje 18 cm, Ø dna 9 cm (obr. 2:5).

Inv.č. 09537/11-10/94 - Rekonstruovaná miska na nožce s nestejně silným a nerovnoměrně zaobleným okrajem. Hlazený povrch je vně převážně tmavě šedý s šedohnědými skvrnami, uvnitř tmavě šedý. Výška 10,8 cm, Ø okraje 22,3 cm, Ø dna 8-8,4 cm (obr. 3:4).

Dagmar Jelínková, AÚ AV ČR Brno

Resumé:

Miroslav (Bez. Znojmo), Mlýnská Str. 1184, Parz. Nr. 381/1. Römische Kaiserzeit. Brandgräber, Siedlungsschicht. Streufund.

Während der Bauarbeiten wurde eine Siedlungsschicht des 2. und 3. Jhs. gefunden, die auch eingetieften Brandgräber der jüngeren Römischen Kaiserzeit beinhaltet. Die Überreste eines Brandgrabes befanden sich in einem Vorratsgefäß, und bestanden aus drei weiteren Keramikstücken und zwei provinzial-römischen Eisenschlüssel.

MUŠOV (k. ú. Pasohlávky, okr. Břeclav)

Burgstall (Hradisko). Doba římská. Římský vojenský tábor. Systematický výzkum.

V roce 2001 pokračovalo systematické zkoumání římského ležení na Hradisku u bývalého Mušova v omezeném měřítku (v rámci grantového projektu GA AV ČR „Římská enkláva na Mušově“, reg. č. IAA8001101). Terénní práce byly zároveň praktickým školením studentů univerzity v Uppsale, Ústavu klasické archeologie FF UK a Semináře pro klasickou archeologii MU.

Odkryvy navázaly na výzkumy z předcházejících let a byly zaměřeny na dořešení dílčích stratigrafických otázek, souvisejících především s charakterem zásypu pravěkého příkopu v oblasti dílenského okrsku na jihovýchodním svahu návrší. Zároveň pokračovala systematická prospekce pro výzkum nepřístupných svahových partií Hradiska, která znovu obohatila kolekci drobných nálezů z horizontu markomanských válek.

Menší sondáž na severní straně Hradiska, provedená na vnitřní straně valového náspu, ukázala, že je i v těchto místech nutné počítat se zástavbou areálu. Přestože ve zkoumaném prostoru byla situace z doby římské porušena četnými mladšími zásahy, podařilo se zachytit jednoduché

ohniště, resp. pec, které se nacházelo těsně u valu. Tento jev je běžně pozorovatelný na provinciálních vojenských objektech a při dalších odkryvech je nutné s tím počítat i na Hradisku u Mušova.

Balázs Komoróczy, AÚ AV ČR Brno

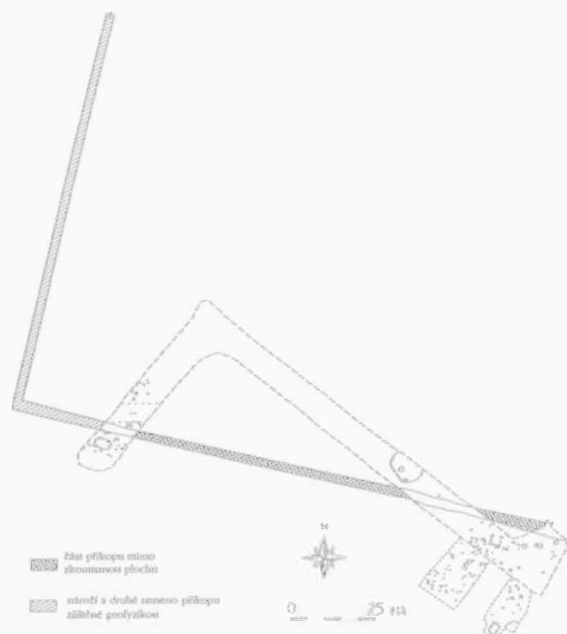
Resumé:

Mušov (Kataster Pasohlávky, Bez. Břeclav), Burgstall. 2. Hälfte d. 2. Jh. Römische militärische Anlage. Systematische Ausgrabung.

OLOMOUČ (k. ú. Neředín, okr. Olomouc)

„Mýlina“. Starší a mladší doba římská. Vojenský tábor. Záchraný výzkum.

Záchraný archeologický výzkum prováděný v roce 2001 navázal na výzkumy z let 1998-2000. Lokalita je sledována z důvodu výstavby rodinných domků, komunikací a inženýrských sítí. Identifikace na mapě ZM 1:10000, 24-22-19. Plocha výzkumu tvořila linii vytyčenou koordináty od Z a J s.č.: 133:254, 151:151 mm, nadmořská výška v místě nálezu měla hodnotu 239-240 m n.m. Lokalita vytváří jihozápadně orientované rozlehlé návrší, v jižní části se zaniklou vodotečí a pramenou pánví.



Obr. 4. Olomouc, k.ú. Neředín, „Mýlina“. Celkový plán prozkoumané části příkopu římského polního tábora.

Olomouc, Kataster Neředín, „Mýlina“. Plan der untersuchten Teile des römischen temporären Lagers.

PŘEHLED VÝZKUMŮ 43 (2001)

Vydává:	Archeologický ústav AV ČR Brno Královopolská 147, 612 00 Brno E-mail: infor@iabrno.cz http://www.iabrno.cz
Odpovědný redaktor:	Doc. PhDr. Jaroslav Tejral, DrSc.
Redakce a příprava pro tisk:	Mgr. Bakázs Komoróczy, Ing. Petr Škrdla, PhD., PhDr. Lubomír Šebela, CSc., Alice Del Maschio, Miroslav Lukáš
Jazyková úprava:	PhDr. Jan Balhar, CSc.
Na titulním listě:	Plastika medvěda z Pavlova (kresba J. Svoboda); letecký snímek Mušova a Pálavy (foto O. Šedo)
Tisk:	BEKROS
Náklad:	350 ks

© 2002 by the Authors.

All rights reserved.

AÚ AV ČR Brno, Královopolská 147, 612 00