

ARCHEOLOGICKÝ ÚSTAV AKADEMIE VĚD ČESKÉ REPUBLIKY V BRNĚ

PŘEHLED VÝZKUMŮ
43

ISSN 1211-7250
ISBN 80-86023-36-2

BRNO 2002

Dyje, od které je oddělena kanálem Krhovice-Hevlín. Terasa má výraznou jižní orientaci a je tvořena degenerovanou formou písčité spraše, která nasedá na terciérní písky s masivní přítomností fosilií. Nadmořská výška činí 190 m n.m. Zjištěné objekty se nacházejí na ZM ČR v měřítku 1:10 000 list č. 34-13-15 v rozmezí bodů od Z a J s.č. 162:213; 186:213 mm. Prostředky na realizaci záchranného archeologického výzkumu byly čerpány z „Fondu záchranných archeologických výzkumů“ při MK ČR, za spoluúčasti svazku obcí Jaroslavice-Hrádek-Dyjákovice.

Ze 4 zjištěných objektů se 2 nepodařilo blíže zařadit, 1 (jáma 503) náleží s největší pravděpodobností do laténu. Za nejdůležitější nález lze považovat jámu 500, která je interpretována jako menší hliník (obr. 9). Podařilo se ho menším odkryvem z více než poloviny prozkoumat. Maximálně zjištěné rozměry činí 5,4x1,8x0,76 m a celý objekt je v delší ose orientován ve směru V-Z. Nepravděelný tvar je rozdělen řadou menších i větších stupňovitých zahloubenin a sklípků se šikmými až šikmo podhloubenými stěnami. Z objektu pochází reprezentativní soubor nálezů, především keramiky, který nám dovoluje hliník datovat do průběhu LTC. Za pozornost stojí zlomek modrého skleněného náramku a velký soubor osteologického materiálu. S největší pravděpodobností se jedná o zcela novou lokalitu, která doplňuje naše dosavadní sporadické poznatky o latěnském osídlení této části jižní Moravy.

Zdeněk Čížmář, ÚAPP Brno

Resumé:

Dyjákovice (Bez. Znojmo). Latěnezcit. Siedlug. Rettungsgrabung.

HAVŘICE (okr. Uherské Hradiště)

„Nad Zahradkami“. KLPP, platěnická fáze. Sídliště. Záchranný výzkum.

V rámci záchranného archeologického výzkumu na stavbě přeložky silnice II/495 do Vlčnova a obslužné komunikace bylo mj. prozkoumáno 5 objektů patřících do halštatské, platěnické fáze KLPP (popis výzkumu viz v kap. Neolit).

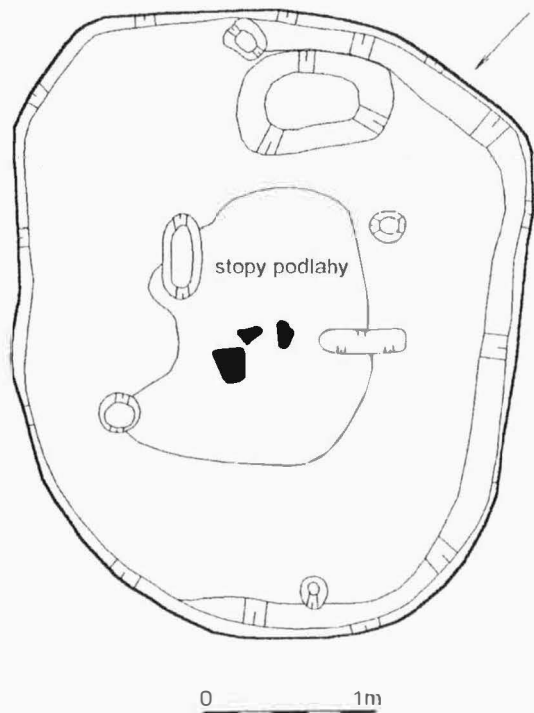
Do platěnické fáze KLPP patří především dvě chaty – polozemnice (obj. 26 a 30), dále dvě zásobní jámy a jedna menší přibližně kruhová jáma. Kompletně byla prozkoumána polozemnice (obr. 10) přibližně obdélného půdorysu o rozměrech 3,7x3,0 m a hloubce 0,6 m (obj. 26). Na podlaže se podařilo rozlišit stopy po konstrukci tkalcovského stavu v podobě křilových jamek kruhového a oválného půdorysu. Bylo zde nalezeno kromě zlomků také jedno celé velké hliněné závaží se čtvercovou základnou (délka strany 22 cm), vysoké 21,5 cm ve tvaru komolého jehlanu s oválným otvorem (obr.

11). Na horní ploše je narysována kruhová značka o průměru 6,5 cm. Ve výplni chaty se nacházely zlomky keramiky (hrnce a mísy) zdobené vhloubenou výzdobou s vyležetovaným tuhovaným povrchem, včetně jazykovitých výčnělků, dále část cedniku, přeslen a zvířecí kosti. Druhá polozemnice (obj. 30) zasahovala již mimo areál stavby a mohla být prokopána pouze její polovina. Její výplň obsahovala zlomky keramiky, kamennou podložku a zvířecí kosti. Obě zásobní jámy mají kruhový půdorys o průměru ca 2,0 m s vakovitým profilem a rovným dnem v hloubce 1,0 a 1,5 m.

Miroslav Bálek, ÚAPP Brno

Resumé:

Havřice (Bez. Uherské Hradiště), „Nad Zahradkami“. Platěnicer Phase der Kultur der Lausitzer Urnenfelder. Siedlung. Rettungsgrabung.



Obr. 10. Havřice, „Nad Zahradkami“. Půdorys chaty (obj. 26).

Havřice, „Nad Zahradkami“. Grundriß der Hütte Nr. 26.

HOLUBICE (okr. Vyškov)

„Mezidraží“, „Hřezka“. Doba halštatská a latěnská. Sídliště. Záchranný výzkum.

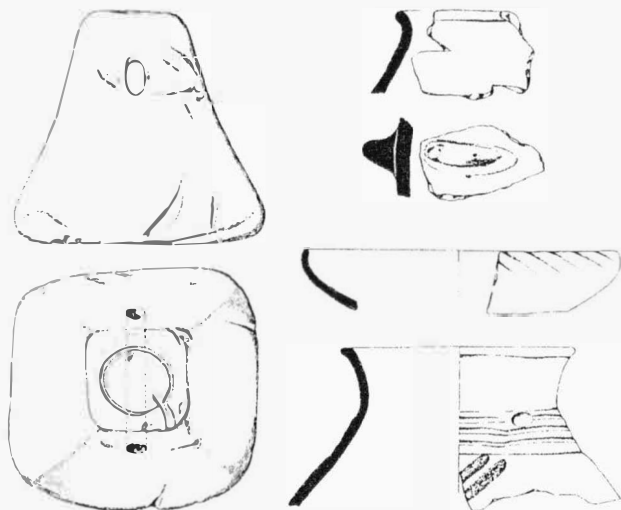
V průběhu našeho záchranného výzkumu (viz kap. Eneolit) byly zjištěny čtyři zahloubené

objekty, z nichž druhý patří do doby laténské, a objekt č. 3 do doby halštatské.

Petr Kos, Andrea Matějčková, ÚAPP Brno

Resumé:

Holubice (Bez. Vyškov), „Mezidraží“, „Hřezka“. Hallstattzeit, Latènezeit. Siedlung. Rettungsgrabung.



Obr. 11. Havříce, „Nad Zahrádkami“. Hliněné závaží a výběr keramiky z chaty obj. 26.

Havříce, „Nad Zahrádkami“. Materialauswahl aus der Verfüllung der Hütte Nr. 26.

CHARVÁTÝ (okr. Olomouc)

„U Silnice“. Halstat. Sídliště. Záchranný výzkum.

Ve dnech 11.-19.7.2001 byl proveden záchranný archeologický výzkum na lokalitě Charvátý „U Silnice“. Lokalita se nachází na sever od obce Charvátý u cesty do obce Kožušany-Tážaly, na horní části svahu pravobřežní terasy řeky Moravy. Nadmořská výška v místech archeologických nálezů je 226,0 až 228,0 m. Vrstva ornice na této lokalitě má mocnost od 0,60 do 0,80 m, na některých místech její tloušťka přesahovala hloubku výkopu. Podloží je tvořené světle hnědou sprašovou hlínou.

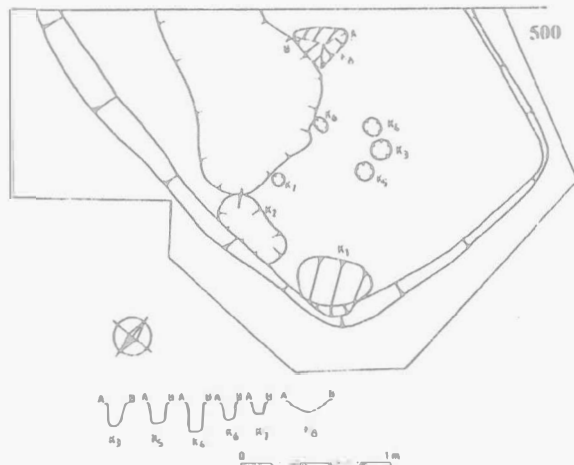
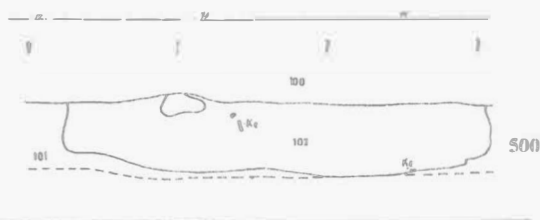
Při kopání rýhy pro optický kabel bylo narušeno několik archeologických objektů. V případě lokality Charvátý se jednalo o čtyři jámy sídlištního charakteru. Objekty byly prozkoumány jen v prostoru výkopu, takže jejich přesné půdorysné rozměry nejsou známy. Půdorysy zachycené na profilu výkopu ukázaly, že jámy (hliníky) měly

délku: 1 m (obj. č. 38), cca 2 m (obj. č. 37, 39) nebo 4,5 m (obj. č. 36). Kvůli hloubce výkopu (1,20 m), ve kterém byl uložen optický kabel, nebyl zjištěn vertikální rozměr většiny objektů, jen u objektu č. 38 bylo v hloubce 1,06 m od povrchu terénu zachyceno dno. Výplň objektů byla jednodílná, tvořila ji tmavě hnědošedá hlína, jen v severní části lokality mocnost orníční vrstvy znemožňovala rozlišování hran i zásepů objektů. Číslo objektů od 36 do 39 navazují na číslování z archeologického výzkumu, který na této lokalitě proběhl v březnu roku 1997. Na základě nepočteného keramického materiálu byly objekty časově zařazeny do období halštatu, kultury platěnické.

Arkadiusz Tajer, AC VM Olomouc

Resumé:

Charvátý (Bez. Olomouc), „U Silnice“. Hallstattzeit. Siedlung. Rettungsgrabung.



Obr. 12. Jaroslavice. Půdorys a profil polozemnice z doby laténské.

Jaroslavice. Grundriß und Profil der Hütte der Stufe LTC.

JAROSLAVICE (okr. Znojmo)

Bezejmenná trať, intravilán obce. Doba laténská. Sídliště. Záchranný výzkum.

Při výstavbě tlakové kanalizace mezi Jaroslavicemi a Hrádkem se podařilo počátkem března 2001 v hezejmenné trati na pravobřeží u soutoku

PŘEHLED VÝZKUMŮ 43 (2001)

Vydává:	Archeologický ústav AV ČR Brno Královopolská 147, 612 00 Brno E-mail: infor@iabrno.cz http://www.iabrno.cz
Odpovědný redaktor:	Doc. PhDr. Jaroslav Tejral, DrSc.
Redakce a příprava pro tisk:	Mgr. Balázs Konoróczy, Ing. Petr Škrdl, Ph.D., PhDr. Lubomír Šehel, CSc., Alice Del Maschio, Miroslav Lukáš
Jazyková úprava:	PhDr. Jan Balhar, CSc.
Na titulním listě:	Plastika medvěda z Pavlova (kresba J. Svoboda); letecký snímek Mušova a Pílavky (foto ●. Šedó)
Tisk:	BEKROS
Náklad:	350 ks

© 2002 by the Authors.

All rights reserved.

AÚ AV ČR Brno, Královopolská 147, 612 00