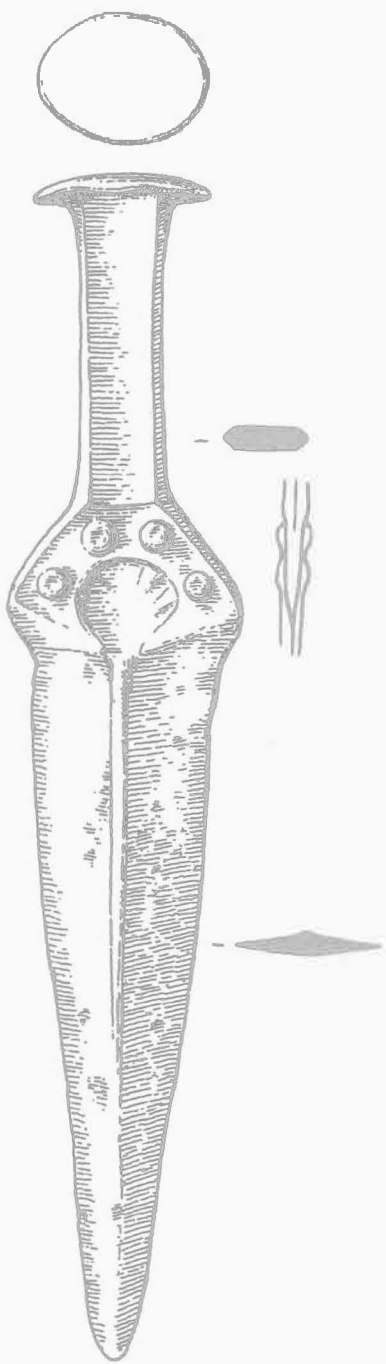


ARCHEOLOGICKÝ ÚSTAV AKADEMIE VĚD ČESKÉ REPUBLIKY V BRNĚ

**PŘEHLED VÝZKUMŮ**  
**43**

ISSN 1211-7250  
ISBN 80-86023-36-2

BRNO 2002



**Obr. 1. Drnovice, „Za Lesní správou“. Bronzová dýka nalezená v objektu K544.**

**Drnovice, „Za Lesní správou“. Bronzodolche, Objekt K544.**

Zc 45 prozkoumaných a zdokumentovaných objektů lze 19 klasifikovat jako jámu zásobní, 8 jako jámu stavební a 2 jako křulovou jamku. Zbytek tvoří různé sklípky a objekty, o jejichž funkci nelze s jistotou nic říci. Na celé ploše (3000 m<sup>2</sup>) nebyly zjištěny stopy po nadzemních stavbách. Vedle keramiky, výjimečně i celých tvarů, byl nalezen

zloмок kadlubu a v objektu K 544 litá bronzová dýka (obr. 1). V zásypu objektu K 505 ležel rituálně uložený skelet dítěte (H1). V blízkosti jeho sterny byl nalezen rozpadlý bronzový drátěný kroužek a drohňý parohový korál.

*Miroslav Šmíd, ÚAPP Brno*

**Literatura:**

Demek, J. a kol. 1987: Zeměpisný lexikon ČSR. Hory a nížiny, Praha.

**Resumé:**

Drnovice (Bez. Vyškov), „Za Lesní správou“. Hügelgräberkultur, Velatice-Phase der mitteldanubischen Urnenfelderkultur. Siedlung. Rettungsgrabung.

**HAVŘICE (okr. Uherské Hradiště)**

„Nad Zahradkami“. Doba bronzová. Sídliště. Záchraný výzkum.

V rámci záchraného archeologického výzkumu na stavbě přeložky silnice II/495 do Vlčnova a obslužné komunikace byly mj. prozkoumány 2 jámy, které lze přiřadit pouze rámcově do doby bronzové (popis výzkumu viz v kap. Neolit).

*Miroslav Bálek, ÚAPP Brno*

**Resumé:**

Havřice (Bez. Uherské Hradiště), „Nad Zahradkami“. Bronzezeit. Siedlung. Rettungsgrabung.

**HOLUBICE (okr. Vyškov)**

„Mezidraží“, „Hřezka“. Doba bronzová. Sídliště. Záchraný výzkum.

V průběhu záchraného výzkumu (viz kap. Eneolit) byly zjištěny čtyři zahlobené objekty, z nichž jeden patří do doby bronzové.

*Petr Kos, Andrea Matějčková, ÚAPP Brno*

**Resumé:**

Holubice (Bez. Vyškov), „Mezidraží“, „Hřezka“, Bronzezeit. Siedlung. Rettungsgrabung.

**HORNÍ MOŠTĚNICE (okr. Přerov)**

„Nad Souhrady“. KLPP. Sídliště. Povrchový sběr.

V jarních měsících roku 2001 bylo výstavbou rodinných domků narušeno sídliště z mladší a pozdní doby bronzové. Následným povrchovým průzkumem bylo na hromadách vytěžených hlíny získáno několik desítek kusů fragmentární keramiky a mazanice. I když většina nalezeného souboru náleží slezské řázi KLPP, část

# PŘEHLED VÝZKUMŮ 43 (2001)

Vydává:	Archeologický ústav AV ČR Brno Královopolská 147, 612 00 Brno E-mail: <a href="mailto:infor@iabrno.cz">infor@iabrno.cz</a> <a href="http://www.iabrno.cz">http://www.iabrno.cz</a>
Odpovědný redaktor:	Doc. PhDr. Jaroslav Tejral, DrSc.
Redakce a příprava pro tisk:	Mgr. Balázs Konoróczy, Ing. Petr Škrdl, Ph.D., PhDr. Lubomír Šehel, CSc., Alice Del Maschio, Miroslav Lukáš
Jazyková úprava:	PhDr. Jan Balhar, CSc.
Na titulním listě:	Plastika medvěda z Pavlova (kresba J. Svoboda); letecký snímek Mušova a Pílavky (foto ●. Šedó)
Tisk:	BEKROS
Náklad:	350 ks

© 2002 by the Authors.

All rights reserved.

AÚ AV ČR Brno, Královopolská 147, 612 00