

ARCHEOLOGICKÝ ÚSTAV AKADEMIE VĚD ČESKÉ REPUBLIKY V BRNĚ

PŘEHLED VÝZKUMŮ
42

ISSN 1211-7250
ISBN 80-86023-29-X

BRNO 2001

PŘEHLED VÝZKUMŮ 42 (2000)

- Vydává: Archeologický ústav AV ČR Brno
Královopolská 147, 612 00 Brno
E-mail: infor@iabrno.cz
<http://www.iabrno.cz>
- Odpovědný redaktor: Doc. PhDr. Jaroslav Tejral, DrSc.
- Redakce a příprava pro tisk: Mgr. Balázs Komoróczy, Ing. Petr Škrdla, Ph.D.,
PhDr. Lubomír Šebela, CSc., Mgr. Richard Zatloukal, Miroslav Lukáš,
Alice Del Maschio
- Na titulním listě:
1. Výřez jihovýchodní části historického jádra města Brna z plánu z roku 1754 (Archiv města Brna, Sbíрка map a plánů K11).
Uložení Portos//D:/scanner/PV 2000/PV/Pvtif.tif
 2. Dvě středověká aquamanile ve tvaru beránka a koníčka, pocházející z odpadních jímek, odkrytých roku 2000 při výzkumu severozápadní části tzv. „Velkého Špalíčku“ v Brně (Dominikánská 3, 5, 7). Foto Karel Šabata, Museum města Brna.
- Tisk: BEKROS
- Náklad: 350 ks

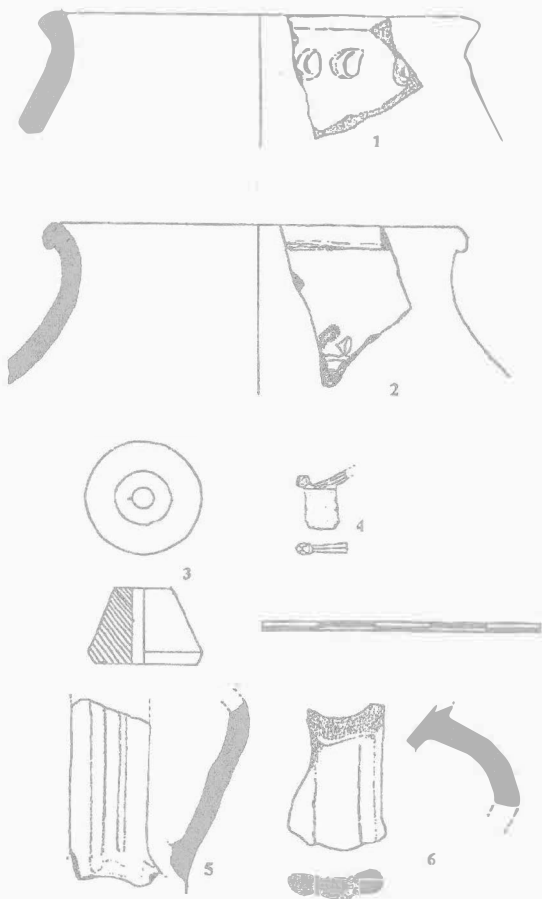
© 2001 by the Authors.

All rights reserved.

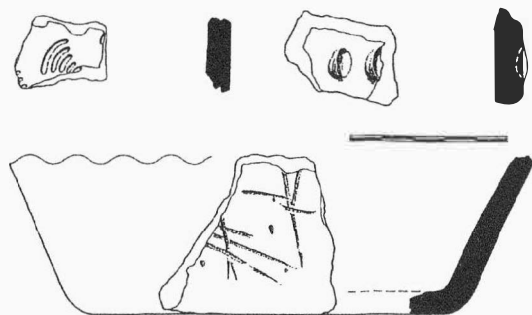
AÚ AV ČR Brno, Královopolská 147, 612 00

Resumé:

Přerov (Bez. Přerov), „Padělky v Černém“. Römische Kaiserzeit. Siedlung. Terrainbegehung.



Obr. 4. Přerov, „Padělky v Černém“. 1, 2, 5, 6: výběr keramiky, 3: přeslen, 4: fragment spony. Materialauswahl.



Obr. 5. Slatinice (okr. Olomouc), „Pod Silnicí“. Výběr keramiky z doby římské. A selection of ceramic fragments belonging to the Roman period.

SLATINICE (okr. Olomouc)

„Pod Silnicí“. Pravěk, doba římská. Sídliště. Záchraný výzkum.

Dne 17. 5. 2000 byly při náhodné prohlídce odkryvu, způsobeného zemními úpravami východního okolí nového fotbalového hřiště ve Slatinicích, nalezeny zlomky keramiky. Nové fotbalové hřiště bylo vybudováno nedaleko JV okraje obce, na mírném svahu sklánějícím se severním směrem od silnice ze Slatinic do Lutína k regulovanému korytu potoka Slatinky, v nadmořské výšce přibližně 227 m. Vlastní odkryv se rozkládal podél celého východního zámezí hřiště, v prostoru určeném na ZM 1:10000, listu 24-22-22 souřadnicemi 294-297 mm od Z s.č. a 260-267 mm od J s.č.

Získaný keramický materiál, který pocházel pravděpodobně z porušené kulturní vrstvy, neboť dno odkryvu bylo sterilní a nálezy byly roztroušeny rovnoměrně po celém jeho povrchu, lze zařadit převážně do doby římské (obr. 5), několik zlomků však dokládá i pravěkou (doba bronzová?), středověkou a novověkou aktivitu. Podobnou kulturní vrstvu zachytil V. Dohnal v kanalizačním výkopu na protější straně Slatinky, v trati „Trávníky“, ale bez chronologicky blíže určitelných střepů (Dohnal 1975, 19). Nová lokalita z doby římské rozšiřuje nápadnou koncentraci germánských sídlišť v prostoru středního toku Slatinky (Slatinice - „Padělky“, Slatinice - „Trávníky“, Slatinice - „Zadní díly“; souhrnně s literaturou k jednotlivým nalezištím Přichystal 1999).

Michal Přichystal, FF MU Brno

Literatura:

Dohnal, V. 1975: Terénní, badatelská a sbírkotvorná činnost Archeologického oddělení olomouckého muzea v letech 1971-1973. Zprávy VÚ v Olomouci 176, 15-30.

Přichystal, M. 1999: Pravěké a raně středověké osídlení Velkého Kosíře. Seminární práce na ÚAM FF MU Brno, Brno.

Summary:

A culture layer was found during field adjustment in the eastern part of the football ground at Slatinice. The author found ceramic fragments belonging above all to the Roman period (fig. 1), further generally to the Primeval Ages, Middle Ages and modern period.

SLATINKY (okr. Prostějov)

„Močilky“. Doba římská, doba laténská. Sídliště. Záchraný výzkum.

V průběhu roku 2000 pokračovala zástavba známé archeologické lokality Močilky, západně obce Slatinky, výstavbou tří rodinných